

Description de l'Unité Cartographique de Sol (UCS) numéro 3204

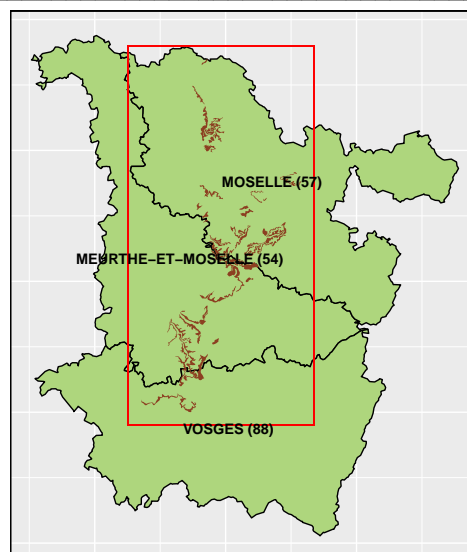
Référentiel Régional Pédologique de la Lorraine

Numéro d'UCS : 3204

Nom d'UCS : Cotes agricoles et forestières sur marnes du Sinemurien, gres du Rhetien et marnes du Keuper du Plateau Lorrain du Rhetien : sols varies, argileux a argilo-limoneux plus argileux en profondeur, generalement hydromorphes, de pH neutre, et sols limono-sableux, parfois hydromorphes, faiblement acides

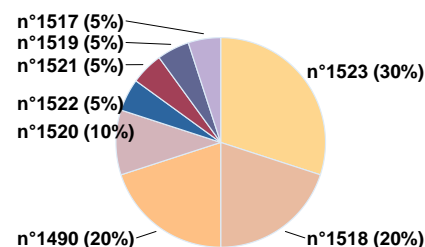
Composition : cette UCS est composée de 8 Unité(s) Typologique(s) de Sol (UTS)

Surface : 29555 ha



Informations relatives aux Unités Typologiques de Sols (UTS)

- **UTS n° 1523 :** sol limono-sableux, plus ou moins hydromorphe, moyennement profond, faiblement acide, sur gres rhetiens meles a des formations limoneuses
 - **Type de sol :** BRUNISOL OLIGOSATURE plus ou moins redoxique limono-sableux sur gres rhetiens meles a des formations limoneuses
 - **Matériau parental :** Limons sur grès rhétiens
- **UTS n° 1518 :** sol argileux, hydromorphe a moyenne profondeur, profond, de pH neutre, en bord de plateau, sous foret, issu de marne
 - **Type de sol :** PELOSOL TYPIQUE redoxique subsature en surface forestier issu de marnes du Sinemurien
 - **Matériau parental :** MARNES
- **UTS n° 1490 :** sol argilo-limoneux rapidement argileux, hydromorphe, de pH neutre, sur argiles lourdes, reposant sur marnes dolomitiques triasiques
 - **Type de sol :** PELOSOL DIFFERENCIES redoxiques argilo-limoneux sur argiles lourdes reposant sur marnes dolomitiques triasiques
 - **Matériau parental :** argile limoneuse sur argilites reposant sur marnes
- **UTS n° 1520 :** sol limono-argilo-sableux, sain, acide, de pente faible, sous foret, issu de gres
 - **Type de sol :** BRUNISOL DYSTRIQUE desature de pente faible forestier issu de gres du rhetien
 - **Matériau parental :** GRES du Rhetien
- **UTS n° 1519 :** sol sableux, sain, de profondeur variable, tres acide, differencie par la couleur, sous foret, issu de gres
 - **Type de sol :** PODZOSOL MEUBLE forestier issu de gres du Rhetien
 - **Matériau parental :** GRES du Rhetien
- **UTS n° 1517 :** sol argilo-limoneux a argileux, caillouteux, sain, de pH neutre a carbonate, sur calcaires et calcaires marneux des rebords de plateaux du Sinemurien
 - **Type de sol :** CALCOSOL caillouteux argilo-limoneux a argileux sur calcaires et calcaires marneux des rebords de plateaux du Sinemurien
 - **Matériau parental :** Alternance bancs calcaires et marneux du Sinémurien
- **UTS n° 1521 :** sol argilo-limoneux, hydromorphe, calcaire, sur marnes peu permeables du plateau liasique
 - **Type de sol :** CALCOSOL redoxiques argilo-limoneux sur marnes peu permeables du plateau liasique
 - **Matériau parental :** marnes liasiques



Pourcentages de surface des UTS dans l'UCS

- **UTS n° 1522** : sol tres argileux, faiblement hydromorphe (mauvais drainage), de pH neutre a calcaire, vertique, des pentes fortes de la cote infraliasique sur argiles rhetiennes du Levallois
 - **Type de sol** : PELOSOL BRUNIFIES vertiques tres argileux des pentes fortes de la cote infraliasique sur argiles rhetiennes du Levallois
 - **Matériau parental** : Argiles de Levallois
-

Informations sur l'étude

Numéro de l'étude : 31342

Titre de l'étude : REFERENTIEL REGIONAL PEDOLOGIQUE DE LA LORRAINE

Échelle de l'étude : 1/250 000

Auteur(s) de la base sémantique : S. MAILLANT, J. P. PARTY, N. MULLER, F. MICHEL, P. PESY, M. BRAUER, A. BOUROT, A. KUNG, C. BARNEOUD, L. LABOU, L. PURSON, Q. VAUTHIER, A. VAGNER, A. JOUART, O. SAUZET, J.M. ANTOINE, B. BROUANT

Année de création : 2016

État : Corrigé et vérifié

Gestionnaire(s) de l'étude

Responsable technique de l'étude : Sophie MAILLANT

Structure(s) propriétaire(s) : Chambre régionale d'agriculture Grand Est

Adresse(s) de la/des structure(s) : 9 Rue de la Vologne, 54520 Laxou

Pour plus d'informations : Cliquez ici