

Description de l'Unité Cartographique de Sol (UCS) numéro 11

Référentiel Régional Pédologique d'Indre et Loire

Numéro d'UCS : 11

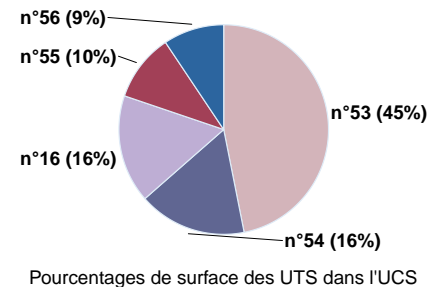
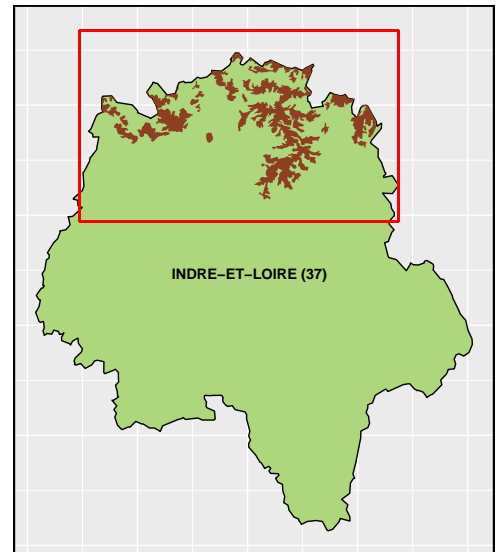
Nom d'UCS : Elements de plateaux de gâtines tourangelles et du castelrenaudais, agricoles et forestiers, sols limoneux, hydromorphes et battants, issus de limons des plateaux sur argiles

Composition : cette UCS est composée de 5 Unité(s) Typologique(s) de Sol (UTS)

Surface : 32423 ha

Informations relatives aux Unités Typologiques de Sols (UTS)

- **UTS n° 53 :** Sol limoneux, non calcaire, non caillouteux, hydromorphe, moyennement profond à profond, issu de limons des plateaux sur substrat non reconnu
 - **Type de sol :** LUVISOL DEGRADE sur substrat non reconnu
 - **Matériau parental :** Limons
- **UTS n° 54 :** Sol limoneux à limono-sableux, non calcaire, localement à cailloux de silex et de perrons, hydromorphe et battant, moyennement profond à profond, issu de limons des plateaux sur argiles sénoniennes à silex
 - **Type de sol :** LUVISOL DEGRADE rédoxique sur argiles sénoniennes à silex
 - **Matériau parental :** Limons, Argiles à silex
- **UTS n° 16 :** Sol limono-sableux à limoneux, non calcaire, à cailloux de perrons et de silex, hydromorphe et localement battant, moyennement profond à profond, issu de limons des plateaux sur argiles éocènes à perrons
 - **Type de sol :** LUVISOL DEGRADE rédoxique sur argiles éocènes à perrons
 - **Matériau parental :** Limons, Argiles à perrons
- **UTS n° 55 :** Sol limoneux, non calcaire, non caillouteux, hydromorphe et battant, moyennement profond à profond, issu de limons des plateaux sur substrat non reconnu
 - **Type de sol :** NEOLUVISOL sur substrat non reconnu
 - **Matériau parental :** Limons
- **UTS n° 56 :** Sol limoneux à limono-sableux, non calcaire, localement à cailloux de silex, hydromorphe et battant, moyennement profond à profond, issu de limons des plateaux sur argiles éocènes versicolores
 - **Type de sol :** LUVISOL DEGRADE rédoxique sur argiles éocènes versicolores
 - **Matériau parental :** Limons sur Argiles versicolores



Informations sur l'étude

Numéro de l'étude : 25037

Titre de l'étude : Référentiel Régional Pédologique d'Indre et Loire

Échelle de l'étude : 1/250 000

Auteur(s) de la base sémantique : David FROGER, Jean Louis CHOPINEAU, Hervé NEDELEC, Ghislain GIROT

Année de création : 2008

État : Levés et informatisation DoneSol terminés

Gestionnaire(s) de l'étude

Responsable technique de l'étude : David FROGER

Structure(s) propriétaire(s) : Chambre d'agriculture d'Indre-et-Loire

Adresse(s) de la/des structure(s) : 38, rue Augustin Fresnel - BP 50139 - 37171 CHAMBRAY-LES-TOURS Cedex

Pour plus d'informations : [Cliquez ici](#)