

Description de l'Unité Cartographique de Sol (UCS) numéro 16

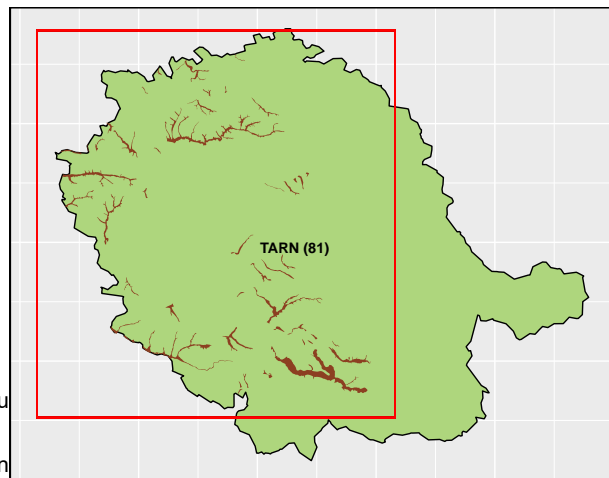
Référentiel Régional Pédologique du Tarn

Numéro d'UCS : 16

Nom d'UCS : Sols des basses plaines sur alluvions récentes à dominante calcaire (Agros, Bagas, Bernazobre, Ganoubre, Girou, Lézert, Merdalou, Poulobre, Tescou, Thoré aval, Vère, Vidales, ...).

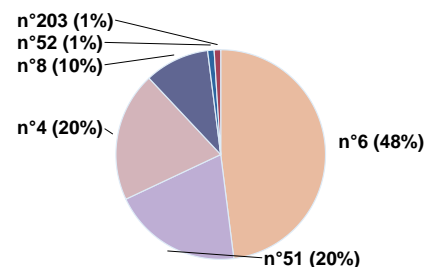
Composition : cette UCS est composée de 6 Unité(s) Typologique(s) de Sol (UTS)

Surface : 12249 ha



Informations relatives aux Unités Typologiques de Sols (UTS)

- **UTS n° 6 :** Sol brun calcaire, parfois très hydromorphe, parfois décarbonaté en surface, issu d'alluvions récentes argileuses calcaires.
 - **Type de sol :** CALCOSOL, parfois CALCOSOL-REDOXISOL, parfois décarbonaté en surface, issu d'alluvions récentes argileuses calcaires
 - **Matériau parental :** alluvions récentes argileuses calcaires du Bassin Aquitain
- **UTS n° 4 :** Sol brun calcique, parfois faiblement lessivé, parfois faiblement caillouteux, et parfois très caillouteux en profondeur, issu d'alluvions et/ou de colluvions récentes calcaires.
 - **Type de sol :** CALCISOL, parfois luviq, parfois faiblement caillouteux, et parfois caillouteux de profondeur, issu d'alluvions et/ou de colluvions récentes calcaires
 - **Matériau parental :** alluvions récentes argileuses calcaires du Bassin Aquitain et colluvions récentes calcaires
- **UTS n° 51 :** Sol brun calcaire argileux, parfois hydromorphe à moyenne profondeur ou en profondeur, issu d'alluvions et de colluvions récentes calcaires recouvrant parfois la molasse calcaire.
 - **Type de sol :** CALCOSOL alluvio-colluvial, argileux, parfois rédoxique ou rédoxique de profondeur, issu d'alluvions et de colluvions récentes calcaires recouvrant parfois la molasse calcaire
 - **Matériau parental :** alluvions et colluvions récentes argileuses calcaires du Bassin Aquitain recouvrant parfois les molasses calcaires
- **UTS n° 8 :** Sol brun faiblement lessivé, parfois hydromorphe à moyenne profondeur, issu d'alluvions récentes.
 - **Type de sol :** BRUNISOL EUTRIQUE luviq, parfois rédoxique, issu d'alluvions récentes
 - **Matériau parental :** alluvions récentes du Bassin Aquitain
- **UTS n° 52 :** Sol brun calcique alluvio-colluvial argileux des paliers supérieurs de la basse plaine de la vallée du Girou.
 - **Type de sol :** CALCISOL alluvio-colluvial argileux paléoluviq des paliers supérieurs de la vallée du Girou
 - **Matériau parental :** alluvions et colluvions récentes arileuses calcaires du Bassin Aquitain
- **UTS n° 203 :** Sol calcaire très peu profond, issu de molasse sableuse calcaire ou de marnes ou d'argile rouge calcaire.
 - **Type de sol :** RENDOSOL d'érosion issu de molasse sableuse calcaire ou de marne ou d'argile rouge calcaire
 - **Matériau parental :** Molasse sableuse calcaire ou marne ou argile rouge calcaire



Pourcentages de surface des UTS dans l'UCS

Informations sur l'étude

Numéro de l'étude : 25081

Titre de l'étude : REFERENTIEL REGIONAL PEDOLOGIQUE DU TARN

Échelle de l'étude : 1/250 000

Auteur(s) de la base sémantique : Jean-Claude REVEL, Antoine DELAUNOIS

Année de création : 2015

État : Finalisé et labellisé

Gestionnaire(s) de l'étude

Responsable technique de l'étude : Arnaud NANTY

Structure(s) propriétaire(s) : Chambre d'agriculture du Tarn

Adresse(s) de la/des structure(s) : Chemin des Silos, 81500 LAVAUUR

Pour plus d'informations : Cliquez [ici](#)