

## Description de l'Unité Cartographique de Sol (UCS) numéro 121

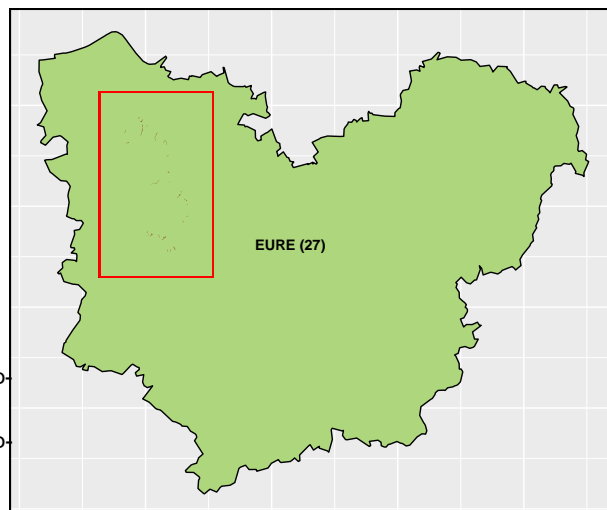
### Référentiel Régional Pédologique de la Haute-Normandie

**Numéro d'UCS :** 121

**Nom d'UCS :** Sols forestiers, profonds, limoneux, souvent hydromorphes, souvent lessivés, issus de colluvions limoneuses, des vallons secs du Lieuvin

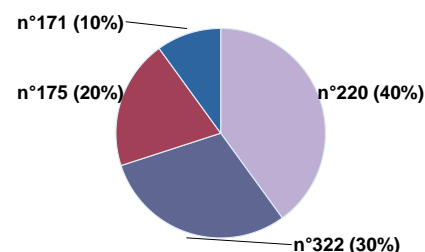
**Composition :** cette UCS est composée de 4 Unité(s) Typologique(s) de Sol (UTS)

**Surface :** 116 ha



### Informations relatives aux Unités Typologiques de Sols (UTS)

- **UTS n° 220 :** Sol peu lessivé à pseudogley, limoneux devenant limono-argileux en profondeur, issu de colluvions limoneuses, à mull ou moder
  - **Type de sol :** NÉOLUVISOL - RÉDOXISOL limoneux devenant limono-argileux en profondeur, issu de colluvions limoneuses, à mull ou moder
  - **Matériau parental :** Colluvions limoneuses
- **UTS n° 322 :** Sol lessivé, limoneux devenant limono-argileux en profondeur, à horizon de pseudogley, parfois graveleux, issu de loess, à mull
  - **Type de sol :** LUVISOL TYPIQUE limoneux devenant limono-argileux en profondeur, rédoxique, parfois graveleux, issu de loess, à mull
  - **Matériau parental :** NA
- **UTS n° 175 :** Sol brun dystrique, très profond, limono-sableux, à horizon de pseudogley en profondeur, issu de colluvions limoneuses, à moder
  - **Type de sol :** BRUNISOL DYSTRIQUE pachique, limono-sableux, rédoxique en profondeur, issu de colluvions limoneuses, à moder
  - **Matériau parental :** Colluvions limoneuses
- **UTS n° 171 :** Sol brun dystrique, mésosaturé, limoneux, parfois faiblement lessivé, parfois à horizon de pseudogley, issu de colluvions limoneuses, à mull
  - **Type de sol :** BRUNISOL DYSTRIQUE mésosaturé, limoneux, parfois luvique, parfois rédoxique, issu de colluvions limoneuses, à mull
  - **Matériau parental :** Colluvions limoneuses



Pourcentages de surface des UTS dans l'UCS

### Informations sur l'étude

**Numéro de l'étude :** 32237

**Titre de l'étude :** Référentiel Régional Pédologique de Haute-Normandie

**Échelle de l'étude :** 1/250 000

**Auteur(s) de la base sémantique :** Emmanuel VOICHELET , Nathalie MOREIRA, Clément DUHAUT

**Année de création :** 2014

**État :** Finalisé et labellisé

### Gestionnaire(s) de l'étude

**Responsable technique de l'étude :** Emmanuel VOICHELET

**Structure(s) propriétaire(s) :** Conservatoire d'espaces naturels Normandie Seine

**Adresse(s) de la/des structure(s) :** Rue Pierre de Coubertin, BP 424, 76805 Saint-Étienne-du-Rouvray

**Pour plus d'informations :** [Cliquez ici](#)