

## Description de l'Unité Cartographique de Sol (UCS) numéro 34

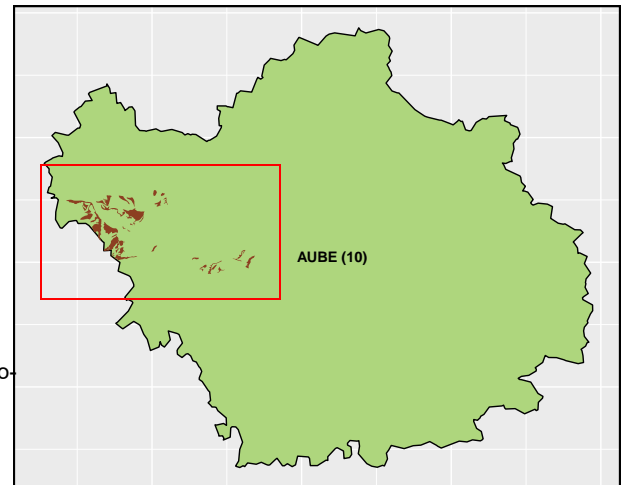
### Référentiel Régional Pédologique de l'Aube

**Numéro d'UCS :** 34

**Nom d'UCS :** Sols des versants calcaires limono-argileux ou argilo-limoneux et graveleux, sur matériaux limono-graveleux

**Composition :** cette UCS est composée de 8 Unité(s) Typologique(s) de Sol (UTS)

**Surface :** 3729 ha



### Informations relatives aux Unités Typologiques de Sols (UTS)

- UTS n° 9 :** Sol peu à moyennement calcaire, moyennement profond, graveleux, argilo-limoneux à limono-argileux issus de l'altération de la craie

  - **Type de sol :** CALCOSOL argilo-limoneux à limono-argileux
  - **Matériau parental :** MATERIAUX D'ALTERATION DE LA CRAIE
- UTS n° 7 :** Sol très calcaire, moyennement profond, limoneux, plus ou moins graveleux issu des calcaires d'altération de la craie des versants en place ou localement remaniés par l'érosion.

  - **Type de sol :** CALCOSOL hypercalcaire limono-graveleux
  - **Matériau parental :** MATÉRIAU D'ALTÉRATION DE LA CRAIE
- UTS n° 1 :** Sol peu profond, gris, à dominante limoneuse sur craie géoliffractée, sur les reliefs et hauts de versants des coteaux

  - **Type de sol :** RENDOSOL gris sur craie
  - **Matériau parental :** CRAIE
- UTS n° 47 :** Sol profond colluvionnaire hétérogène, limono-sableux, très calcaire, à nombreux graviers et cailloutis des versants

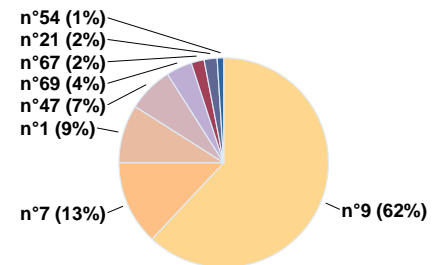
  - **Type de sol :** CALCOSOL colluvial
  - **Matériau parental :** COLLUVIONS
- UTS n° 69 :** Sol colluvio-alluvial calcaire, à dominante limoneuse des vallées sèches de la champagne crayeuse.

  - **Type de sol :** CALCOSOL limono-graveleux
  - **Matériau parental :** COLLUVIONS
- UTS n° 67 :** Sol profond, limoneux, calcaire, sans éléments grossiers, hydromorphe en profondeur, issu des alluvions récents des petites vallées et vallons

  - **Type de sol :** FLUVIOSOL TYPIQUE calcaire rédoxique
  - **Matériau parental :** ALLUVIONS
- UTS n° 21 :** Sol profond non calcaire, riche en silex, limono-argileux à argilo-limoneux issu des argiles d'altération, localisé sur versants NE du Pays d'Othe et du Nogentais

  - **Type de sol :** BRUNISOL EUTRIQUE à silex
  - **Matériau parental :** ARGILE D'ALTÉRATION DES CRAIES
- UTS n° 54 :** Sol moyennement profond, limono-argileux à argilo-limoneux, non calcaire, sans éléments grossiers sur matériaux remaniés des pentes.

  - **Type de sol :** BRUNISOL EUTRIQUE argilo-limoneux à limono-argileux
  - **Matériau parental :** MATERIAUX REMANIES SUR GREZES



Pourcentages de surface des UTS dans l'UCS

## Informations sur l'étude

**Numéro de l'étude** : 25010

**Titre de l'étude** : Référentiel Régional Pédologique de l'Aube

**Échelle de l'étude** : 1/250 000

**Auteur(s) de la base sémantique** : LAROCHE B., OLIVIER D., MOREIRA N.

**Année de création** : 2013

**État** : Corrigé et vérifié

---

## Gestionnaire(s) de l'étude

**Responsable technique de l'étude** : Bertrand LAROCHE

**Structure(s) propriétaire(s)** : Institut national de recherche pour l'agriculture, l'alimentation et l'environnement (INRAE), US 1106 Infosol, Orléans

**Adresse(s) de la/des structure(s)** : 2163 Avenue de la Pomme de Pin - CS 40001 ARDON, Orléans, 45075, France

**Pour plus d'informations** : [Cliquez ici](#)