

Description de l'Unité Cartographique de Sol (UCS) numéro 89

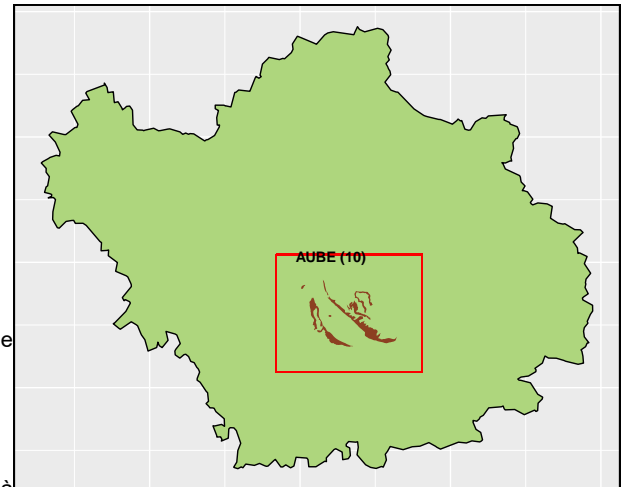
Référentiel Régional Pédologique de l'Aube

Numéro d'UCS : 89

Nom d'UCS : Sols des versants des reliefs résiduels des anciennes terrasses

Composition : cette UCS est composée de 6 Unité(s) Typologique(s) de Sol (UTS)

Surface : 3258 ha



Informations relatives aux Unités Typologiques de Sols (UTS)

- **UTS n° 26 :** Sol argileux, décarbonaté, localement à caractères vertiques, hydromorphe issu des marnes de brienne de la Champagne Humide
 - **Type de sol :** CALCISOL rédoxique, localement vertique
 - **Matériau parental :** MARNES DE BRIENNE

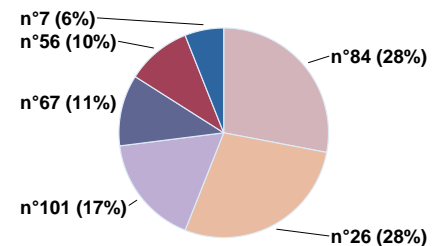
- **UTS n° 84 :** Sol moyennement profond, limono-argileux à argilo-limoneux, hypo-calcaire à calcaire, à rares éléments grossiers sur grève à faible profondeur
 - **Type de sol :** RENDOSOL hypocalcaire
 - **Matériau parental :** ALLUVIONS ANCIENNES SUR GRÈVE CALCAIRE

- **UTS n° 101 :** Sol profond colluvionnaire hétérogène, hydromorphe, limono-sableux, très calcaires, à nombreux graviers des versants
 - **Type de sol :** CALCOSOL REDOXISOL colluvial
 - **Matériau parental :** COLLUVIONS

- **UTS n° 67 :** Sol profond, limoneux, calcaire, sans éléments grossiers, hydromorphe en profondeur, issu des alluvions récents des petites vallées et vallons
 - **Type de sol :** FLUVIOSOL TYPIQUE calcaire rédoxique
 - **Matériau parental :** ALLUVIONS

- **UTS n° 56 :** Sol argilo-limoneux à argileux, faiblement calcaire, sans éléments grossiers, hydromorphe, issu des argiles du barrémien
 - **Type de sol :** CALCISOL rédoxique
 - **Matériau parental :** ARGILE

- **UTS n° 7 :** Sol très calcaire, moyennement profond, limoneux, plus ou moins graveleux issu des calcaires d'altération de la craie des versants en place ou localement remaniés par l'érosion.
 - **Type de sol :** CALCOSOL hypercalcaire limono-graveleux
 - **Matériau parental :** MATÉRIAU D'ALTÉRATION DE LA CRAIE



Pourcentages de surface des UTS dans l'UCS

Informations sur l'étude

Numéro de l'étude : 25010

Titre de l'étude : Référentiel Régional Pédologique de l'Aube

Échelle de l'étude : 1/250 000

Auteur(s) de la base sémantique : LAROCHE B., OLIVIER D., MOREIRA N.

Année de création : 2013

État : Corrigé et vérifié

Gestionnaire(s) de l'étude

Responsable technique de l'étude : Bertrand LAROCHE

Structure(s) propriétaire(s) : Institut national de recherche pour l'agriculture, l'alimentation et l'environnement (INRAE), US 1106 Infosol, Orléans

Adresse(s) de la/des structure(s) : 2163 Avenue de la Pomme de Pin - CS 40001 ARDON, Orléans, 45075, France

Pour plus d'informations : [Cliquez ici](#)