

Description de l'Unité Cartographique de Sol (UCS) numéro 905

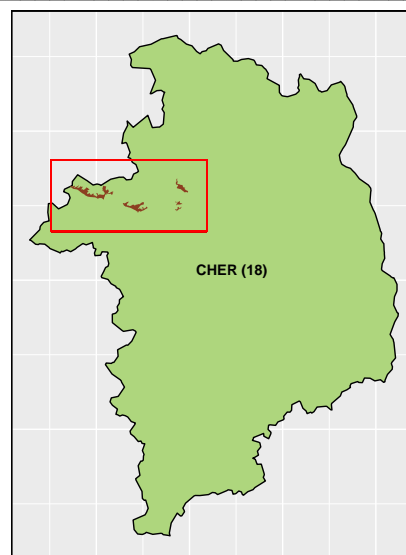
Référentiel Régional Pédologique du Cher

Numéro d'UCS : 905

Nom d'UCS : Coteaux en rive droite du Cher, boisés ou en polyculture, sols développés dans épandages sableux masquant divers faciès du Cénomaniens généralement hydromorphe et acide

Composition : cette UCS est composée de **10** Unité(s) Typologique(s) de Sol (UTS)

Surface : 2327 ha



Informations relatives aux Unités Typologiques de Sols (UTS)

- UTS n° 10 :** Sol très sableux, acide (bruns acides ou podzolisants), profond, très séchant, sur matériaux Cénomaniens (SA, AS, A), rarement sain légèrement hydromorphe à hydromorphe.

 - **Type de sol :** BRUNISOL DYSTRIQUE, sableux, acide, naturellement mésosaturé
 - **Matériau parental :** SABLES SUR SABLES ARGILEUX, ARGILES SABLEUSES 0 PLUS DE 60/80CM
- UTS n° 5 :** Sol à influence sableuse, acide, peu argileux, profond, sur matériaux du Cénomaniens, hydromorphe.

 - **Type de sol :** BRUNISOL, à influence sableuse, acide, rédoxique, naturellement mésosaturé
 - **Matériau parental :** MATERIAUX DU CENOMANIEN HETEROGENES, SABLEUX EN SURFACE SUR MATERIAU PLUS ARGILEUX ET GLAUCONIEUX
- UTS n° 107 :** Sol de vallon colluvial à texture sous influence sableuse plus ou moins argileuse sur matériau argileux non calcaire du Cénomaniens

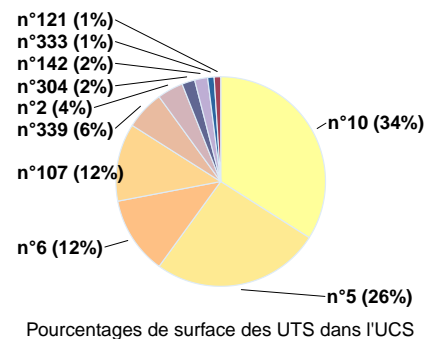
 - **Type de sol :** COLLUVIOSOL rédoxique, parfois à horizon profond réductique
 - **Matériau parental :** COLLUVION SOUS INFLUENCE SABLEUSE SUR MATERIAU NON CALCAIRE DU CENOMANIEN
- UTS n° 6 :** Sol à texture limoneuse ou équilibrée, hydromorphe, profond, sur matériaux argileux ou argilo-sableux du Cénomaniens, parfois sur Portlandien.

 - **Type de sol :** BRUNISOL luviq, rédoxique
 - **Matériau parental :** ARGILE DU CENOMANIEN PRESENCE DE SABLES ET GLAUCONIES POSSIBLE
- UTS n° 339 :** Association de sols podzolisants à texture sableuse, hydromorphe, naturellement acide, développés dans les sables sur argiles du Cénomaniens

 - **Type de sol :** PODZOSOL OCRIQUE, rédoxique
 - **Matériau parental :** COUVERTURE SABLEUSE SUR ARGILES DU c2NOMANIEN
- UTS n° 2 :** Sol brun épais sur marne, parfois calcique sur calcaire marneux, argileux, argileux lourd, hydromorphe

 - **Type de sol :** BRUNISOL eutriq, rédoxique, caractères vertiques
 - **Matériau parental :** MARNES OU CALCAIRES A INTERBANCS MARNEUX DU CENOMANIEN
- UTS n° 304 :** Sol brun acide à texture sableuse (S/SL/SA), sain ou peu hydromorphe, profond, développé dans l'Albien

 - **Type de sol :** BRUNISOL naturellement oligosaturé
 - **Matériau parental :** ALBIEN SABLEUX



- **UTS n° 142** : Sol à tendance sableuse, hydromorphe de vallée alluviale, à texture de surface S/SA/SL, profond, reposant sur des alluvions sableuses (S/SA/SL), en présence de nappe permanente
 - **Type de sol** : REDUCTISOL, juvénile, mésosaturé à saturé
 - **Matériau parental** : ALLUVIONS RECENTES SABLEUSES
 - **UTS n° 333** : Sol brun acide, à texture sablo-limoneuse, caillouteux, sain ou peu hydromorphe, sur matériau sableux à silex
 - **Type de sol** : BRUNISOL oligosaturé, caillouteux
 - **Matériau parental** : MATERIAU SABLEUX A SILEX
 - **UTS n° 905** : Sol limoneux de vallée alluviale, hydromorphe sur même texture ou texture plus sableuse
 - **Type de sol** : FLUVIOSOL juvénile rédoxique, mésosaturé
 - **Matériau parental** : ALLUVIONS RECENTES
-

Informations sur l'étude

Numéro de l'étude : 30141

Titre de l'étude : REFERENTIEL PEDOLOGIQUE DU CHER

Échelle de l'étude : 1/250 000

Auteur(s) de la base sémantique : Jacky DUPONT, Nelly DUIGOU, Joël SERVANT

Année de création : 2016

État : Finalisé et labellisé

Gestionnaire(s) de l'étude

Responsable technique de l'étude : Nelly DUIGOU

Structure(s) propriétaire(s) : Service Agronomie-Environnement de la Chambre d'agriculture du Cher

Adresse(s) de la/des structure(s) : Maison de l'agriculture, ZA Détour du Pavé, 2701, route d'Orléans – BP 10, 18230 SAINT DOULCHARD

Pour plus d'informations : Cliquez ici