

## Description de l'Unité Cartographique de Sol (UCS) numéro 23

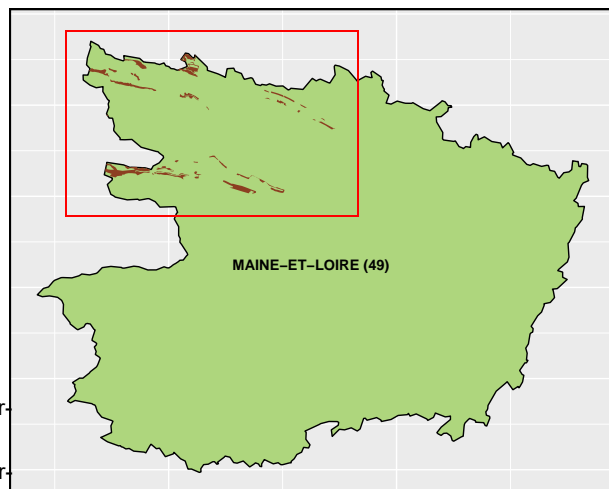
Référentiel Régional Pédologique des Pays de la Loire : département du Maine-et-Loire

**Numéro d'UCS :** 23

**Nom d'UCS :** Sols des versants, des passées ondulées de schiste ardoisier d'Angers, occupés par le bocage ; peu épais, limon sablo-argileux, parfois à charge importante en cailloux, parfois hydromorphes, et peu acides.

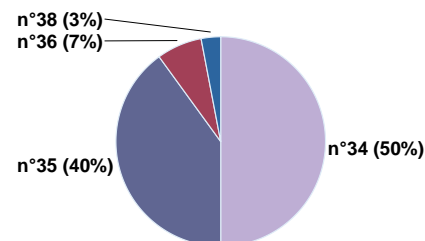
**Composition :** cette UCS est composée de 4 Unité(s) Typologique(s) de Sol (UTS)

**Surface :** 5271 ha



### Informations relatives aux Unités Typologiques de Sols (UTS)

- **UTS n° 34 :** Sol limono-argileux peu épais, moyennement caillouteux, issu de schistes ardoisiers, en position de pentes moyennes à fortes.
  - **Type de sol :** BRUNISOL EUTRIQUE lithique limon sablo-argileux, issu de schistes ardoisiers, sur versant
  - **Matériau parental :** Schiste ardoisier
- **UTS n° 35 :** Sol limono-argileux peu épais, moyennement caillouteux, issu de schistes ardoisiers peu altéré, en position de pentes moyennes à fortes.
  - **Type de sol :** BRUNISOL EUTRIQUE leptique limon sablo-argileux, issu de schistes ardoisiers, en position de versant
  - **Matériau parental :** Schiste ardoisier
- **UTS n° 36 :** Sol limono-argileux moyennement épais à épais, hydromorphe, issu de schistes ardoisiers, en position de pentes moyennes.
  - **Type de sol :** BRUNISOL EUTRIQUE - REDOXISOL limon sablo-argileux épais, issu de schistes ardoisiers
  - **Matériau parental :** Schiste ardoisier
- **UTS n° 38 :** Sol limono-sableux légèrement plus argileux en profondeur, épais, peu hydromorphe, issu de schistes ardoisiers, en position de pentes faibles et replats.
  - **Type de sol :** NEOLUVISOL rédoxique limon sablo-argileux à limon argilo-sableux très épais
  - **Matériau parental :** Schiste ardoisier



Pourcentages de surface des UTS dans l'UCS

### Informations sur l'étude

**Numéro de l'étude :** 25049

**Titre de l'étude :** PROGRAMME INVENTAIRE GESTION ET CONSERVATION DES SOLS - REGION PAYS DE LA LOIRE - DEPARTEMENT DU MAINE-ET-LOIRE

**Échelle de l'étude :** 1/250 000

**Auteur(s) de la base sémantique :** Jean-Pierre ROSSIGNOL, Christophe DUCOMMUN

**Année de création :** 2012

**État :** Finalisé et labellisé

---

## Gestionnaire(s) de l'étude

**Responsable technique de l'étude** : Christophe DUCOMMUN

**Structure(s) propriétaire(s)** : Unité de Recherche EPHor d'Angers, d'Agrocamps-ouest

**Adresse(s) de la/des structure(s)** : 2, rue Le Nôtre 49045 ANGERS cedex 01

**Pour plus d'informations** : [Cliquez ici](#)