

Description de l'Unité Cartographique de Sol (UCS) numéro 62

Référentiel Régional Pédologique du Limousin : département de la Haute-Vienne

Numéro d'UCS : 62

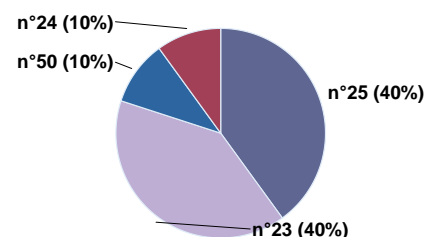
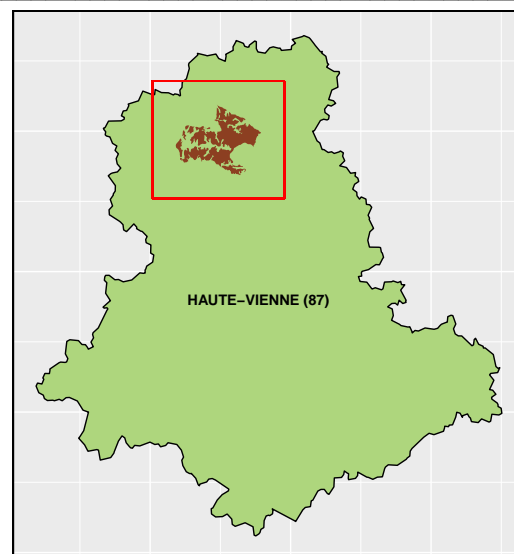
Nom d'UCS : Sols cultivés sur migmatites des plateaux ondulés entre Gartempe et Brame entre Magnac-Laval, Le Dorat et Saint-Ouen-sur-Gartempe

Composition : cette UCS est composée de 4 Unité(s) Typologique(s) de Sol (UTS)

Surface : 9282 ha

Informations relatives aux Unités Typologiques de Sols (UTS)

- **UTS n° 23 :** Sols cultivés, moyennement épais, sablo-argileux à faible charge en éléments grossiers, de butte et de haut de pente, issus de migmatites
 - **Type de sol :** BRUNISOL DYSTRIQUE oligosaturé issu des migmatites de Lanaud
 - **Matériau parental :** MIGMATITE DE LANNEAU
- **UTS n° 25 :** Sols cultivés, épais, sablo-argileux à faible charge en quartz, de bas de pente, issus de migmatite
 - **Type de sol :** COLLUVIOSOL oligosaturé, issu des migmatites de Lanaud
 - **Matériau parental :** MIGMATITES de Lanaud
- **UTS n° 24 :** Sols cultivés, épais, à texture de limon moyen sableux, faible charge en éléments grossiers, de pente moyenne à faible, à hydromorphie temporaire dès la surface, issus de formations de recouvrement sur migmatites
 - **Type de sol :** LUVISOL-REDOXISOL issu de formations de recouvrement limoneuses sur migmatites de Lanaud
 - **Matériau parental :** Formations de recouvrement MIGMATITES de Lanaud
- **UTS n° 50 :** Sols sous prairies, épais, sablo-argileux à argilo-sableux, en fond de talweg, hydromorphes, issus de matériaux d'apport alluvial
 - **Type de sol :** REDUCTISOL typique issu d'apports alluviaux sablo-argileux, graveleux
 - **Matériau parental :** ALLUVIONS



Pourcentages de surface des UTS dans l'UCS

Informations sur l'étude

Numéro de l'étude : 25087

Titre de l'étude : Référentiel Régional Pédologique du Limousin : département de la Haute-Vienne

Échelle de l'étude : 1/250 000

Auteur(s) de la base sémantique : Christian COURBE, Sébastien DOURSENAUD

Année de création : 2016

État : Corrigé et vérifié

Gestionnaire(s) de l'étude

Responsable technique de l'étude : Sébastien DOURSENAUD

Structure(s) propriétaire(s) : Chambre d'agriculture de la Haute-Vienne

Adresse(s) de la/des structure(s) : 2 avenue Georges Guingouin - CS 80912 PANAZOL - 87017 LIMOGES Cedex 1

Pour plus d'informations : Cliquez ici