

Description de l'Unité Cartographique de Sol (UCS) numéro 59

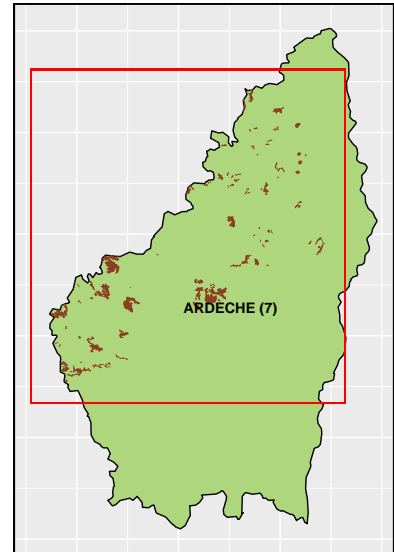
Référentiel Régional Pédologique de l'Ardèche

Numéro d'UCS : 59

Nom d'UCS : Reliefs cristallins des Monts du Haut-Vivarais. Pentes (altitude > 1000-1100 m), sous hêtraie ou sous lande - Sols S, humifères en surface, ocreux en profondeur, très peu différenciés, de type AC ou AR

Composition : cette UCS est composée de 2 Unité(s) Typologique(s) de Sol (UTS)

Surface : 17286 ha



Informations relatives aux Unités Typologiques de Sols (UTS)

- **UTS n° 103 :** Sol ocre podzolique sur roche cristalline
 - **Type de sol :** Podzosol ocrique de roches cristallines
 - **Matériau parental :** Granites, gneiss, schistes et micaschistes
- **UTS n° 104 :** Sol cryptopodzolique sur roche cristalline
 - **Type de sol :** Podzosol humique de roches cristallines
 - **Matériau parental :** Granites, gneiss, schistes et micaschistes

Informations sur l'étude

Numéro de l'étude : 7250

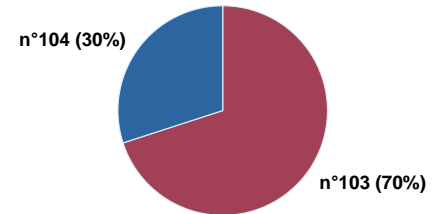
Titre de l'étude : CARTOGRAPHIE DES SOLS DE L'ARDECHE

Échelle de l'étude : 1/250 000

Auteur(s) de la base sémantique : Jean-Paul PARTY

Année de création : 2001

État : Finalisé et labellisé



Pourcentages de surface des UTS dans l'UCS

Gestionnaire(s) de l'étude

Responsable technique de l'étude : Jean-Marie VINATIER

Structure(s) propriétaire(s) : Chambre Régionale d'Agriculture Auvergne-Rhône-Alpes - AGRAPOLE

Adresse(s) de la/des structure(s) : 23, rue Jean Baldassini 69364 LYON CEDEX 07

Pour plus d'informations : Cliquez ici