

## Description de l'Unité Cartographique de Sol (UCS) numéro 82

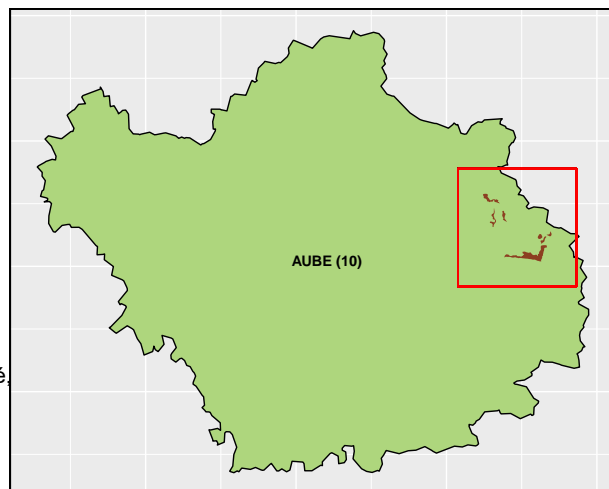
### Référentiel Régional Pédologique de l'Aube

**Numéro d'UCS :** 82

**Nom d'UCS :** Sols des Sommets de collines argilo-limoneuses sur matériaux divers de la partie Est de la Champagne humide

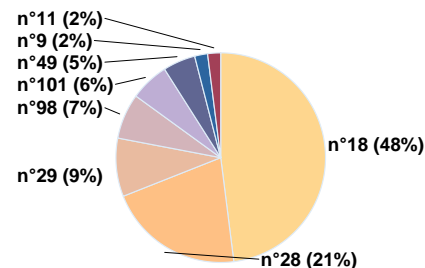
**Composition :** cette UCS est composée de 8 Unité(s) Typologique(s) de Sol (UTS)

**Surface :** 1295 ha



### Informations relatives aux Unités Typologiques de Sols (UTS)

- **UTS n° 18 :** Sol moyennement profond, différencié, limoneux en surface, resaturé, développé dans la couverture des plateaux jurassiques
  - **Type de sol :** BRUNISOL EUTRIQUE luvique
  - **Matériau parental :** CALCAIRE ET CRAIE
- **UTS n° 28 :** Sol limono-argileux, hydromorphe, profond, sans éléments grossiers issus de matériaux argileux Barrémien et Aptien
  - **Type de sol :** PELOSOL TYPIQUE
  - **Matériau parental :** ARGILES
- **UTS n° 29 :** Sol limoneux, profond, hydromorphe, sans charge en éléments grossiers issu des limons de plateaux
  - **Type de sol :** LUVISOL - REDOXISOL limoneux
  - **Matériau parental :** LIMONS DE PLATEAU
- **UTS n° 98 :** Sol brun calcique, limono-argileux à argilo-limoneux, caillouteux, peu profond sur calcaires marneux de l'Hautérivien
  - **Type de sol :** CALCISOL
  - **Matériau parental :** CALCAIRE MARNEUX
- **UTS n° 101 :** Sol profond colluvionnaire hétérogène, hydromorphe, limono-sableux, très calcaires, à nombreux graviers des versants
  - **Type de sol :** CALCOSOL REDOXISOL colluvial
  - **Matériau parental :** COLLUVIONS
- **UTS n° 49 :** Sol profond, colluvionnaire, limono-argileux à argilo-limoneux, à hydromorphie de profondeur sur matériaux remaniés de pentes.
  - **Type de sol :** CALCOSOL colluvial, rédoxique en profondeur
  - **Matériau parental :** CAILLOUTIS CALCAIRES REMANIES
- **UTS n° 11 :** Sol peu profond, calcaire, argilo-limoneux à argileux, hydromorphe sur marnes de la bordure occidentale de la champagne humide
  - **Type de sol :** CALCOSOL rédoxique sur marnes crayeuses
  - **Matériau parental :** MARNE OU MARNES CRAYEUSES
- **UTS n° 9 :** Sol peu à moyennement calcaire, moyennement profond, graveleux, argilo-limoneux à limono-argileux issus de l'altération de la craie
  - **Type de sol :** CALCOSOL argilo-limoneux à limono-argileux
  - **Matériau parental :** MATERIAUX D'ALTERATION DE LA CRAIE



Pourcentages de surface des UTS dans l'UCS

## Informations sur l'étude

**Numéro de l'étude** : 25010

**Titre de l'étude** : Référentiel Régional Pédologique de l'Aube

**Échelle de l'étude** : 1/250 000

**Auteur(s) de la base sémantique** : LAROCHE B., OLIVIER D., MOREIRA N.

**Année de création** : 2013

**État** : Corrigé et vérifié

---

## Gestionnaire(s) de l'étude

**Responsable technique de l'étude** : Bertrand LAROCHE

**Structure(s) propriétaire(s)** : Institut national de recherche pour l'agriculture, l'alimentation et l'environnement (INRAE), US 1106 Infosol, Orléans

**Adresse(s) de la/des structure(s)** : 2163 Avenue de la Pomme de Pin - CS 40001 ARDON, Orléans, 45075, France

**Pour plus d'informations** : [Cliquez ici](#)