

# Description de l'Unité Cartographique de Sol (UCS) numéro 72601

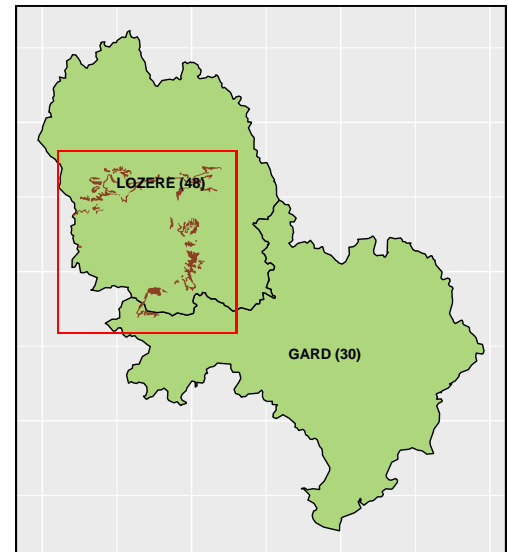
## Référentiel Régional Pédologique du Languedoc-Roussillon

**Numéro d'UCS :** 72601

**Nom d'UCS :** Replats et versants de pente moyenne à forte des plateaux et buttes calcaires situés entre les Grands Causses et la Margeride sur marnes, calcaire marneux et marno-gréseux. Quelques pointements basaltiques.

**Composition :** cette UCS est composée de 6 Unité(s) Typologique(s) de Sol (UTS)

**Surface :** 15265 ha



### Informations relatives aux Unités Typologiques de Sols (UTS)

- UTS n° 680 :** sol moyennement profond, limono-argilo-sableux, irrégulièrement caillouteux, peu humifère, calcaire à très calcaire, établi sur calcaire lité des Grands Causses.

  - **Type de sol :** CALCOSOL
  - **Matériau parental :** calcaire lité
- UTS n° 678 :** sol moyennement profond, limono-argileux, caillouteux à très caillouteux, humifère, développé sur calcaires en plaquettes dans la région des Grands Causses.

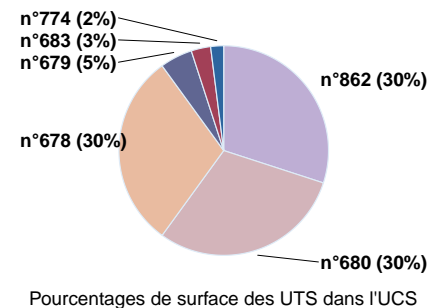
  - **Type de sol :** CALCOSOL
  - **Matériau parental :** calcaire en plaquettes
- UTS n° 862 :** sol absent sur pointements basaltiques, dans l'Aubrac.

  - **Type de sol :** LITHOSOL strict
  - **Matériau parental :** basalte
- UTS n° 679 :** sol moyennement profond, argilolimoneux, moyennement caillouteux à caillouteux, très humifère, formé sur calcaire à lits marneux des Causses.

  - **Type de sol :** CALCISOL
  - **Matériau parental :** calcaire à lits marneux
- UTS n° 683 :** sol profond, argilo-limoneux, caillouteux, très calcaire, brun rougeâtre puis olive, développé sur des colluvions recouvrant des marnes gris-bleutées, sur versants moyennement déclifs des Grands Causses.

  - **Type de sol :** COLLUVIOSOL
  - **Matériau parental :** marnes gris, bleutées, colluvions
- UTS n° 774 :** sol absent sur calcaire marneux situé sur les pentes fortes.

  - **Type de sol :** LITHOSOL strict
  - **Matériau parental :** Micaschistes



### Informations sur l'étude

**Numéro de l'étude :** 2166

**Titre de l'étude :** CARTE DES PEDOPAYSAGES DU LANGUEDOC-ROUSSILLON : DEPARTEMENT DE L'AUDE, DEPARTEMENT DU GARD, DEPARTEMENT DE L'HERAULT, DEPARTEMENT DE LA LOZERE, DEPARTEMENT DES PYRENEES ORIENTALES

**Échelle de l'étude :** 1/250 000

**Auteur(s) de la base sémantique :** Pierre FALIPOU, Michel BORNAND, Jean-Pierre BARTHES, Paul BONFILS

**Année de création :** 1999

**État :** Finalisé et labellisé

---

## Gestionnaire(s) de l'étude

**Responsable technique de l'étude :** Philippe LAGACHERIE

**Structure(s) propriétaire(s) :** Institut national de recherche pour l'agriculture, l'alimentation et l'environnement (INRAE), UMR 1221 LISAH et OPenIG

**Adresse(s) de la/des structure(s) :** 2 place Pierre Viala - 34060 Montpellier cedex 1

**Pour plus d'informations :** [Cliquez ici](#)