

Description de l'Unité Cartographique de Sol (UCS) numéro 33

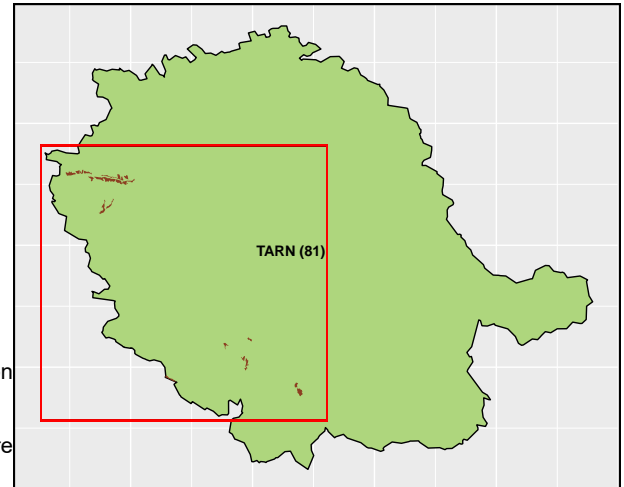
Référentiel Régional Pédologique du Tarn

Numéro d'UCS : 33

Nom d'UCS : Sols des coteaux molassiques à pentes faibles dominantes (0-5 à 10 %), avec des sols bruns lessivés dominants.

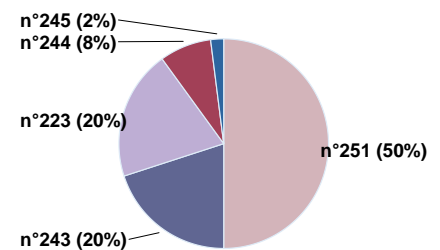
Composition : cette UCS est composée de 5 Unité(s) Typologique(s) de Sol (UTS)

Surface : 1390 ha



Informations relatives aux Unités Typologiques de Sols (UTS)

- **UTS n° 251 :** Sol brun lessivé, hydromorphe à moyenne profondeur, parfois à horizon d'accumulation de concrétions calcaires fossiles, issu de sur molasse calcaire.
 - **Type de sol :** NEOLUVISOL rédoxique, parfois paléocalcaire, issu de molasse calcaire
 - **Matériau parental :** molasses calcaires
- **UTS n° 243 :** Sol brun calcique à horizon d'accumulation de concrétions calcaires issu d'un ancien sol brun lessivé à pseudo-gley fossile, issu de molasse calcaire.
 - **Type de sol :** CALCISOL calcaire issu d'un ancien NEOLUVISOL paléorédoxique, issu de molasse calcaire
 - **Matériau parental :** molasses calcaires
- **UTS n° 223 :** Sol brun calcaire argileux des versants.
 - **Type de sol :** CALCOSOL issu d'un colluvionnement de surface sur un ancien CALCISOL tronqué parfois disparu
 - **Matériau parental :** colluvions anthropiques molassiques et molasses calcaires
- **UTS n° 244 :** Sol brun calcique argileux très profond, colluvial des versants.
 - **Type de sol :** CALCISOL colluvial des versants des coteaux molassiques
 - **Matériau parental :** colluvions molassiques
- **UTS n° 245 :** Sol brun calcique très profond, argileux, parfois recarbonaté en surface, parfois hydromorphe à moyenne profondeur, issu d'alluvions récentes ou anciennes et de colluvions molassiques calcaires recouvrant parfois la molasse calcaire.
 - **Type de sol :** CALCISOL argileux, parfois recarbonaté de surface, parfois rédoxique issu d'alluvions récentes ou anciennes et de colluvions molassiques calcaires recouvrant parfois la molasse calcaire
 - **Matériau parental :** alluvions récentes ou anciennes du Bassin Aquitain et colluvions molassiques calcaires et parfois molasse calcaire



Pourcentages de surface des UTS dans l'UCS

Informations sur l'étude

Numéro de l'étude : 25081

Titre de l'étude : REFERENTIEL REGIONAL PEDOLOGIQUE DU TARN

Échelle de l'étude : 1/250 000

Auteur(s) de la base sémantique : Jean-Claude REVEL, Antoine DELAUNOIS

Année de création : 2015

État : Finalisé et labellisé

Gestionnaire(s) de l'étude

Responsable technique de l'étude : Arnaud NANTY

Structure(s) propriétaire(s) : Chambre d'agriculture du Tarn

Adresse(s) de la/des structure(s) : Chemin des Silos, 81500 LAVAUUR

Pour plus d'informations : [Cliquez ici](#)