

Description de l'Unité Cartographique de Sol (UCS) numéro 9

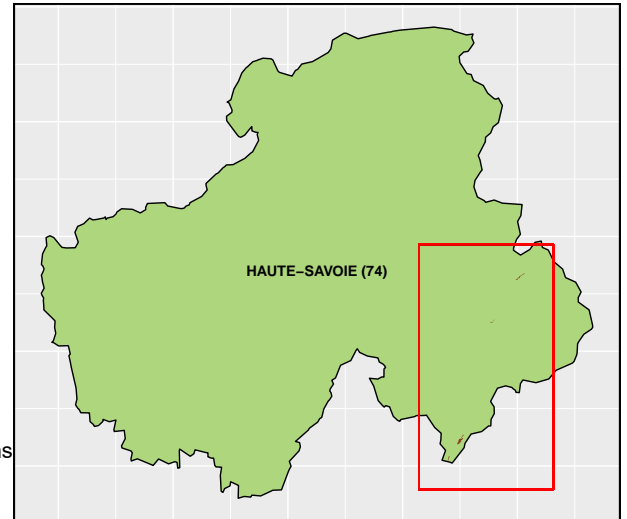
Référentiel Régional Pédologique de la Haute-Savoie

Numéro d'UCS : 9

Nom d'UCS : Régosols et Fluviosols bruts des vallons colluviaux-alluviaux des torrents de montagne de l'étage alpin sur alluvions récentes plus ou moins morainiques

Composition : cette UCS est composée de 2 Unité(s) Typologique(s) de Sol (UTS)

Surface : 79 ha



Informations relatives aux Unités Typologiques de Sols (UTS)

- **UTS n° 19 :** Sol alluvial caillouteux sur alluvions récentes plus ou moins morainiques
 - **Type de sol :** REGOSOL issu d'alluvions récentes morainiques
 - **Matériau parental :** Alluvions récentes plus ou moins morainiques de matériaux cristallins
- **UTS n° 20 :** Sol alluvial brut sur alluvions récentes plus ou moins morainiques
 - **Type de sol :** FLUVIOSOL BRUT d'alluvions récentes morainiques
 - **Matériau parental :** Alluvions récentes plus ou moins morainiques de matériaux cristallins

Informations sur l'étude

Numéro de l'étude : 74250

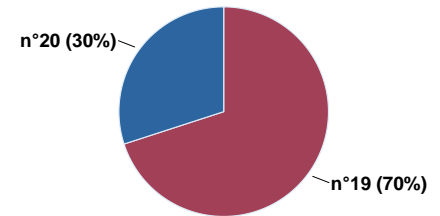
Titre de l'étude : ESQUISSE DES PAYSAGES PEDOLOGIQUES DE LA HAUTE-SAVOIE

Échelle de l'étude : 1/250 000

Auteur(s) de la base sémantique : Jean-Paul PARTY

Année de création : 2003

État : Corrigé et vérifié



Pourcentages de surface des UTS dans l'UCS

Gestionnaire(s) de l'étude

Responsable technique de l'étude : Jean-Marie VINATIER

Structure(s) propriétaire(s) : Chambre Régionale d'Agriculture Auvergne-Rhône-Alpes - AGRAPOLE

Adresse(s) de la/des structure(s) : 23, rue Jean Baldassini 69364 LYON CEDEX 07

Pour plus d'informations : Cliquez ici