

Description de l'Unité Cartographique de Sol (UCS) numéro 36

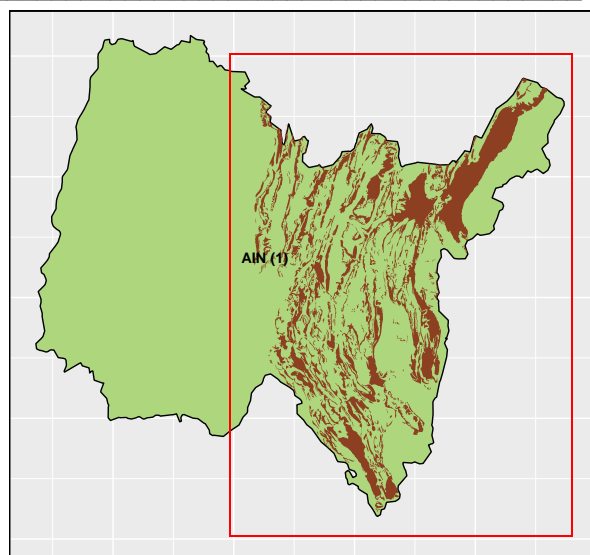
Référentiel Régional Pédologique de l'Ain

Numéro d'UCS : 36

Nom d'UCS : Sols des versants du montagnard et du collinéen sur calcaire dur, complexes d'argilocalcaires LSA peu profonds

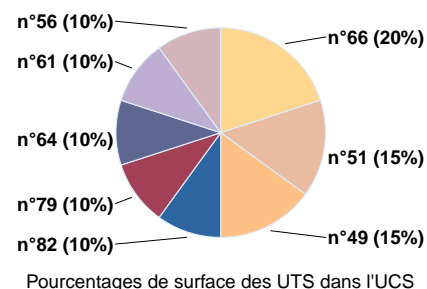
Composition : cette UCS est composée de 8 Unité(s) Typologique(s) de Sol (UTS)

Surface : 69034 ha



Informations relatives aux Unités Typologiques de Sols (UTS)

- **UTS n° 66 :** Sol fersiallitique calcique à calcaire
 - **Type de sol :** FERSIALSOL
 - **Matériau parental :** Calcaire
- **UTS n° 49 :** Sol rendique limono-argilo-sableux non calcaire
 - **Type de sol :** RENDISOL
 - **Matériau parental :** Calcaire dur
- **UTS n° 51 :** Sol calcaire peu profond limono-sablo-argileuse
 - **Type de sol :** RENDOSOL
 - **Matériau parental :** CALCAIRES MARNEUX
- **UTS n° 61 :** Sol brun calcaire limono-argilo-sableux
 - **Type de sol :** CALCOSOL argileux
 - **Matériau parental :** Marne
- **UTS n° 56 :** Sol brun calcique peu profond
 - **Type de sol :** CALCISOL leptique
 - **Matériau parental :** Moraine wurmienne
- **UTS n° 64 :** Sol brun calcaire limono-argilo-sableux, partiellement décarbonaté en surface
 - **Type de sol :** CALCISOL décarbonaté en surface
 - **Matériau parental :** Molasse sableuse
- **UTS n° 79 :** Sol superficiel, caillouteux calcaire
 - **Type de sol :** LITHOSOL calcaire
 - **Matériau parental :** Calcaire
- **UTS n° 82 :** Sol organique, calcaire, limono-argilo-sableux, peu profond
 - **Type de sol :** ORGANOSOL calcaire leptique
 - **Matériau parental :** Calcaire



Informations sur l'étude

Numéro de l'étude : 25101

Titre de l'étude : Référentiel Régional Pédologique de l'Ain

Échelle de l'étude : 1/250 000

Auteur(s) de la base sémantique : Jean Marie VINATIER

Année de création : 2015

État : Corrigé et vérifié

Gestionnaire(s) de l'étude

Responsable technique de l'étude : Jean-Marie VINATIER

Structure(s) propriétaire(s) : Chambre Régionale d'Agriculture Auvergne-Rhône-Alpes - AGRAPOLE

Adresse(s) de la/des structure(s) : 23, rue Jean Baldassini 69364 LYON CEDEX 07

Pour plus d'informations : [Cliquez ici](#)