

## Description de l'Unité Cartographique de Sol (UCS) numéro 3423

### Référentiel Régional Pédologique des Ardennes

**Numéro d'UCS :** 3423

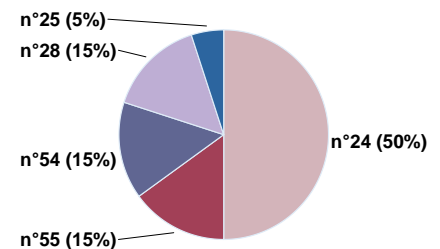
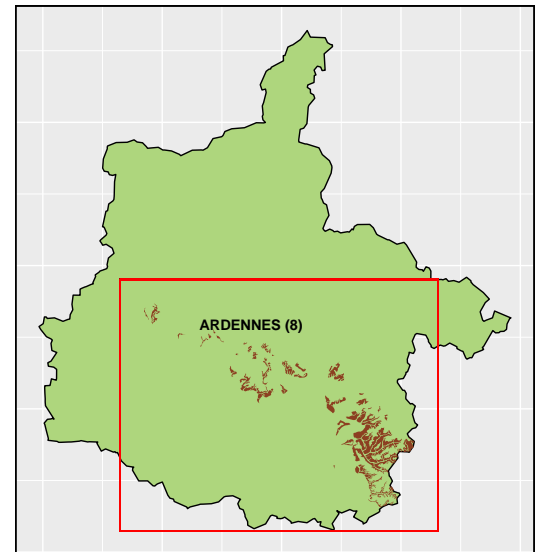
**Nom d'UCS :** Versants à pente moyenne de la deuxième crête préardennaise à sols calcaïques et calcaires sur calcaires récifaux

**Composition :** cette UCS est composée de 5 Unité(s) Typologique(s) de Sol (UTS)

**Surface :** 10092 ha

### Informations relatives aux Unités Typologiques de Sols (UTS)

- **UTS n° 24 :** Sol brun calcaire, limono-argileux à argilo-limoneux, non profond, à forte pierrosité, issu de calcaire jurassique
  - **Type de sol :** CALCOSOL plus ou moins leptique et caillouteux issu de calcaire jurassique
  - **Matériau parental :** CALCAIRE
- **UTS n° 28 :** Sol brun calcaire, limono-argileux à argilo-limoneux (voire argileux) en profondeur, moyennement profond, issu de calcaire jurassique
  - **Type de sol :** CALCISOL issu de calcaire jurassique
  - **Matériau parental :** CALCAIRE
- **UTS n° 55 :** Sol brun calcaire, limono-argileux à argileux, hydromorphe, de marne jurassique
  - **Type de sol :** CALCISOL rédoxique issu de marne jurassique
  - **Matériau parental :** MARNE
- **UTS n° 54 :** Sol brun calcaire, argilo-limoneux à argileux, hydromorphe, de calcaire marneux oxfordien
  - **Type de sol :** CALCOSOL rédoxique issu de calcaire (marneux) oxfordien
  - **Matériau parental :** CALCAIRE marneux
- **UTS n° 25 :** Sol calcaire, limono-argileux, peu profond, caillouteux, issu de calcaire jurassique
  - **Type de sol :** RENDOSOL issu de calcaire jurassique
  - **Matériau parental :** CALCAIRE



Pourcentages de surface des UTS dans l'UCS

### Informations sur l'étude

**Numéro de l'étude :** 32247

**Titre de l'étude :** REFERENTIEL REGIONAL PEDOLOGIQUE DU DEPARTEMENT DES ARDENNES

**Échelle de l'étude :** 1/250 000

**Auteur(s) de la base sémantique :** Jean-Paul PARTY, Nicolas MULLER, Quentin VAUTHIER, Laurent RIGOU

**Année de création :** 2017

**État :** Finalisé et labellisé

---

## Gestionnaire(s) de l'étude

**Responsable technique de l'étude** : Laurent RIGOU

**Structure(s) propriétaire(s)** : Institut national de recherche pour l'agriculture, l'alimentation et l'environnement (INRAE), US 1106 Infosol et Agro-SupDijon

**Adresse(s) de la/des structure(s)** : 2163 Avenue de la Pomme de Pin - CS 40001 ARDON, Orléans, 45075, France

**Pour plus d'informations** : [Cliquez ici](#)