

Description de l'Unité Cartographique de Sol (UCS) numéro 44

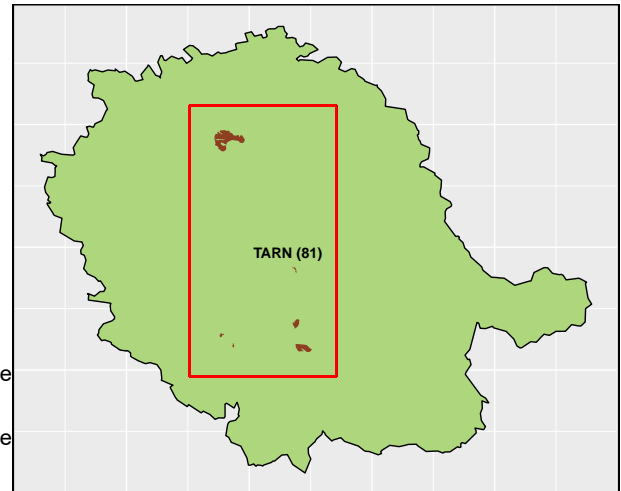
Référentiel Régional Pédologique du Tarn

Numéro d'UCS : 44

Nom d'UCS : Sols des coteaux molassiques à pentes faibles (0-5 à 10 %) armés par des roches calcaires (calcaires, grès, conglomérats).

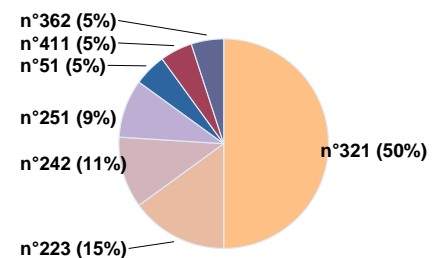
Composition : cette UCS est composée de 7 Unité(s) Typologique(s) de Sol (UTS)

Surface : 1874 ha



Informations relatives aux Unités Typologiques de Sols (UTS)

- **UTS n° 321 :** Sol brun calcaire, parfois peu profond, caillouteux, souvent tronqué, issu de calcaire tendre et/ou de molasse calcaire.
 - **Type de sol :** CALCOSOL, parfois leptique, caillouteux, souvent tronqué, issu de calcaire tendre et/ou de molasse calcaire
 - **Matériau parental :** calcaires tendres et/ou molasses calcaires
- **UTS n° 223 :** Sol brun calcaire argileux des versants.
 - **Type de sol :** CALCOSOL issu d'un colluvionnement de surface sur un ancien CALCISOL tronqué parfois disparu
 - **Matériau parental :** colluvions anthropiques molassiques et molasses calcaires
- **UTS n° 242 :** Sol brun calcique tronqué, à horizon calcarique à moyenne profondeur, argileux issu de la molasse calcaire ou du calcaire tendre.
 - **Type de sol :** CALCISOL tronqué en partie, à horizon calcarique à moyenne profondeur, souvent recarbonaté en surface, issu de la molasse calcaire ou du calcaire tendre.
 - **Matériau parental :** molasse calcaire (ou calcaire tendre)
- **UTS n° 251 :** Sol brun lessivé, hydromorphe à moyenne profondeur, parfois à horizon d'accumulation de concrétions calcaires fossiles, issu de sur molasse calcaire.
 - **Type de sol :** NEOLUVISOL rédoxique, parfois paléocalcarique, issu de molasse calcaire
 - **Matériau parental :** molasses calcaires
- **UTS n° 411 :** Sol peu profond calcaire, graveleux à pierreux en surface, issu de calcaire tendre.
 - **Type de sol :** RENDOSOL érodé, graveleux à pierreux de surface, issu de calcaire tendre
 - **Matériau parental :** calcaires tendres
- **UTS n° 51 :** Sol brun calcaire argileux, parfois hydromorphe à moyenne profondeur ou en profondeur, issu d'alluvions et de colluvions récentes calcaires recouvrant parfois la molasse calcaire.
 - **Type de sol :** CALCOSOL alluvio-colluvial, argileux, parfois rédoxique ou rédoxique de profondeur, issu d'alluvions et de colluvions récentes calcaires recouvrant parfois la molasse calcaire
 - **Matériau parental :** alluvions et colluvions récentes argileuses calcaires du Bassin Aquitain recouvrant parfois les molasses calcaires
- **UTS n° 362 :** Sol brun lessivé issu de molasses calcaires ou de schistes carton.
 - **Type de sol :** NEOLUVISOL issu de molasses calcaires ou de schistes carton
 - **Matériau parental :** molasses calcaires ou schistes carton



Pourcentages de surface des UTS dans l'UCS

Informations sur l'étude

Numéro de l'étude : 25081

Titre de l'étude : REFERENTIEL REGIONAL PEDOLOGIQUE DU TARN

Échelle de l'étude : 1/250 000

Auteur(s) de la base sémantique : Jean-Claude REVEL, Antoine DELAUNOIS

Année de création : 2015

État : Finalisé et labellisé

Gestionnaire(s) de l'étude

Responsable technique de l'étude : Arnaud NANTY

Structure(s) propriétaire(s) : Chambre d'agriculture du Tarn

Adresse(s) de la/des structure(s) : Chemin des Silos, 81500 LAVAUUR

Pour plus d'informations : Cliquez [ici](#)