

## Description de l'Unité Cartographique de Sol (UCS) numéro 7100

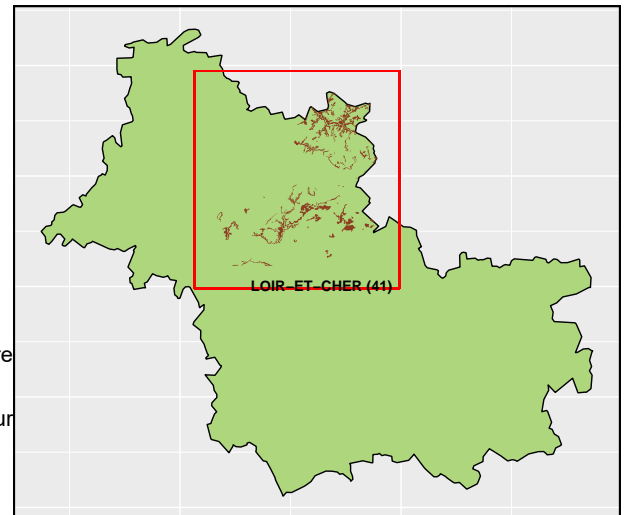
### Référentiel Régional Pédologique du Loir-et-Cher

**Numéro d'UCS :** 7100

**Nom d'UCS :** Sols calcaires très superficiels du plateau calcaire de Petite Beauce

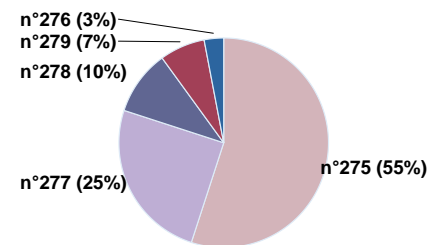
**Composition :** cette UCS est composée de 5 Unité(s) Typologique(s) de Sol (UTS)

**Surface :** 7856 ha



### Informations relatives aux Unités Typologiques de Sols (UTS)

- **UTS n° 275 :** Sol calcaire superficiel caillouteux et pierreux limono-sablo-argileux sur calcaire dur de Beauce
  - **Type de sol :** RENDOSOL caillouteux et pierreux limono-sablo-argileux sur calcaire dur de Beauce
  - **Matériau parental :** Calcaire dur de Beauce
- **UTS n° 277 :** Sol brun calcaire peu profond (caillouteux) limono-argilo-sableux sur calcaire dur de Beauce
  - **Type de sol :** CALCOSOL leptique (caillouteux) hypocalcaire limono-argilo-sableux sur calcaire dur de Beauce
  - **Matériau parental :** Calcaire dur de Beauce
- **UTS n° 278 :** Sol brun calcaire peu profond limono-argilo-sableux à argilo-limono-sableux sur calcaire dur de Beauce
  - **Type de sol :** CALCISOL leptique limono-argilo-sableux à argilo-limono-sableux issu de calcaire dur de Beauce
  - **Matériau parental :** Calcaire de Beauce
- **UTS n° 279 :** Sol brun caillouteux (peu profond) limono-argilo-sableux à argilo-limono-sableux sur calcaire dur
  - **Type de sol :** BRUNISOL EUTRIQUE caillouteux (leptique) limono-argilo-sableux à argilo-limono-sableux issu de calcaire dur
  - **Matériau parental :** Calcaire dur de Beauce et calcaires lacustres du Stampien
- **UTS n° 276 :** Sol superficiel décarbonaté limono-sablo-argileux à limono-argilo-sableux sur calcaire dur de Beauce
  - **Type de sol :** RENDISOL limono-sablo-argileux à limono-argilo-sableux sur calcaire dur de Beauce
  - **Matériau parental :** Calcaire dur de Beauce



Pourcentages de surface des UTS dans l'UCS

### Informations sur l'étude

**Numéro de l'étude :** 32342

**Titre de l'étude :** REFERENTIEL REGIONAL PEDOLOGIQUE : Département du Loir-et-Cher

**Échelle de l'étude :** 1/250 000

**Auteur(s) de la base sémantique :** Jean-Paul PARTY

**Année de création :** 2012

**État :** Finalisé et labellisé

---

## Gestionnaire(s) de l'étude

**Responsable technique de l'étude** : Laurence MONCAUT

**Structure(s) propriétaire(s)** : Chambre d'agriculture de Loir-et-Cher

**Adresse(s) de la/des structure(s)** : CS 41808 - 11-13-15 rue Louis Joseph Philippe - 41018 BLOIS Cedex

**Pour plus d'informations** : [Cliquez ici](#)