

Description de l'Unité Cartographique de Sol (UCS) numéro 223

Référentiel Régional Pédologique de la Vienne

Numéro d'UCS : 223

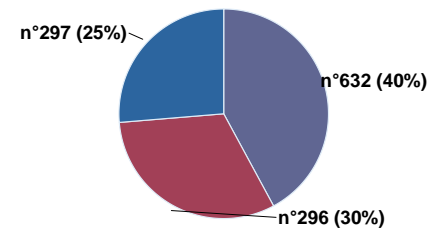
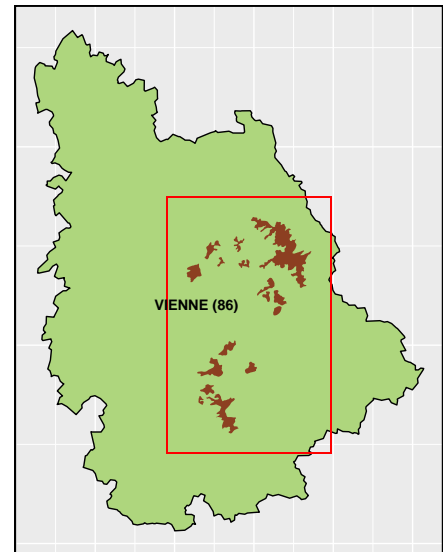
Nom d'UCS : Plateau limoneux profond et hydromorphe sur argile lacustre

Composition : cette UCS est composée de 3 Unité(s) Typologique(s) de Sol (UTS)

Surface : 18099 ha

Informations relatives aux Unités Typologiques de Sols (UTS)

- **UTS n° 632 :** Sol limoneux, acide, profond, non caillouteux, hydromorphe sur limons des plateaux
 - **Type de sol :** LUVISOL REDOXISOL DEGRADE limoneux de limon des plateaux.
 - **Matériau parental :** limon
- **UTS n° 296 :** Sol limoneux, acide, profond, non caillouteux, hydromorphe sur limons des plateaux
 - **Type de sol :** NEOLUVISOL-REDOXISOL limoneux de limon des plateaux.
 - **Matériau parental :** Limon.
- **UTS n° 297 :** Sol, non calcaire, limono-sableux, moyennement profond, à cailloux siliceux, hydromorphe sur limons et argile lacustre
 - **Type de sol :** NEOLUVISOL-REDOXISOL limono-sableux, de limons des plateaux
 - **Matériau parental :** Limons sur argile lacustre



Pourcentages de surface des UTS dans l'UCS

Informations sur l'étude

Numéro de l'étude : 86250

Titre de l'étude : CARTE DES PEDOPAYSAGES DE LA VIENNE (RRP VIENNE)

Échelle de l'étude : 1/250 000

Auteur(s) de la base sémantique : Catherine CAM

Année de création : 2012

État : Finalisé et labellisé

Gestionnaire(s) de l'étude

Responsable technique de l'étude : Jean-Luc FORT

Structure(s) propriétaire(s) : Chambre régionale d'agriculture Nouvelle-Aquitaine

Adresse(s) de la/des structure(s) : Site de Mignaloux-Beauvoir - Agropole - CS 45002 - 86550 MIGNALOUX-BEAUVOIR

Pour plus d'informations : Cliquez ici