

Description de l'Unité Cartographique de Sol (UCS) numéro 405

Référentiel Régional Pédologique du Cher

Numéro d'UCS : 405

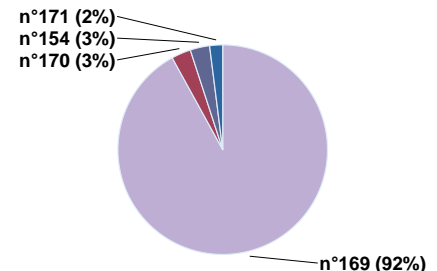
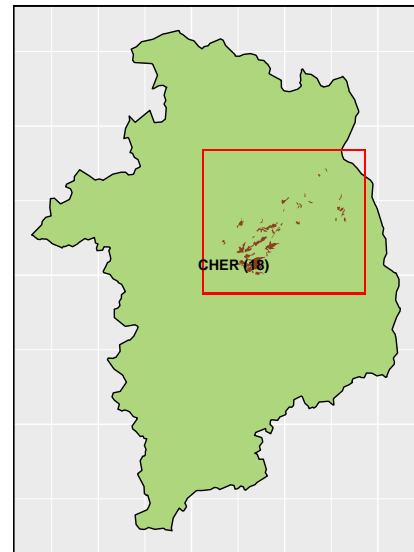
Nom d'UCS : Grèzes des Longs versants calcaires céréaliers des vallées très évasées, sols calcaires à petits cailloux, sains parfois à encroutement calcaire

Composition : cette UCS est composée de 4 Unité(s) Typologique(s) de Sol (UTS)

Surface : 4086 ha

Informations relatives aux Unités Typologiques de Sols (UTS)

- **UTS n° 169 :** Sol calcaire caillouteux (grèzes), sain, texture argileuse, sur calcaires de l'Oxfordien, peu profond, développé dans des matériaux cryoturbés (grèzes), comportant des niveaux encroutés par des dépôts de carbonates.
 - **Type de sol :** CALCOSOL, horizon calcarique discontinu, sain,
 - **Matériau parental :** GREZES RECOUVRANT LES CALCAIRES DE L'OXFORDIEN
- **UTS n° 170 :** Sol saturé, peu caillouteux (grèzes), sain, texture argileuse, sur calcaires de l'Oxfordien, peu profond à moyennement profond, développé dans des matériaux cryoturbés (grèzes), comportant des niveaux encroutés par des dépôts de carbonates.
 - **Type de sol :** CALCISOL, horizon calcarique discontinu, sain
 - **Matériau parental :** GREZES EPAISSES RECOUVRANT LES CALCAIRES DE L'OXFORDIEN
- **UTS n° 154 :** Sol de vallon calcaire ou calcique, à texture argileuse, parfois lourde ou équilibrée, sain ou légèrement hydromorphe sur Jurassique supérieur, très majoritairement sur calcaire
 - **Type de sol :** COLLUVIOSOL calcaire ou calcique généralement profond
 - **Matériau parental :** COLLUVIONS CALCAIRES SUR JURASSIQUE SUPERIEUR
- **UTS n° 171 :** Sol brun, non caillouteux, sain, texture A/LAS, sur calcaires de l'Oxfordien, profond, reposant sur des matériaux cryoturbés (grèzes), comportant des niveaux encroutés (en profondeur) par des dépôts de carbonates.
 - **Type de sol :** BRUNISOL / BRUNISOL LUVIQUE, horizon calcarique discontinu, sain, saturé
 - **Matériau parental :** GREZES EPAISSES RECOUVRANT LES CALCAIRES DE L'OXFORDIEN



Pourcentages de surface des UTS dans l'UCS

Informations sur l'étude

Numéro de l'étude : 30141

Titre de l'étude : REFERENTIEL PEDOLOGIQUE DU CHER

Échelle de l'étude : 1/250 000

Auteur(s) de la base sémantique : Jacky DUPONT, Nelly DUIGOU, Joël SERVANT

Année de création : 2016

État : Finalisé et labellisé

Gestionnaire(s) de l'étude

Responsable technique de l'étude : Nelly DUIGOU

Structure(s) propriétaire(s) : Service Agronomie-Environnement de la Chambre d'agriculture du Cher

Adresse(s) de la/des structure(s) : Maison de l'agriculture, ZA Détour du Pavé, 2701, route d'Orléans – BP 10, 18230 SAINT DOULCHARD

Pour plus d'informations : [Cliquez ici](#)