

Description de l'Unité Cartographique de Sol (UCS) numéro 65

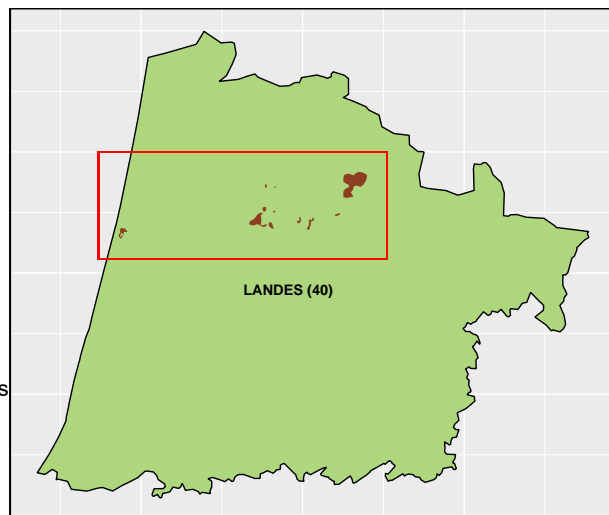
Référentiel Régional Pédologique de l'Aquitaine : départements des Landes et de la Gironde

Numéro d'UCS : 65

Nom d'UCS : SOLS PLUS OU MOINS HYDROMORPHES ET SOLS HYDROMORPHES A GLEY NON HUMIFERES (LANDE TRES HUMIDE AVEC TOURBE)

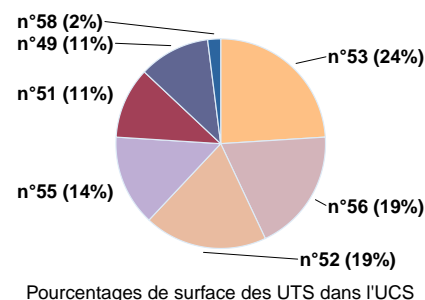
Composition : cette UCS est composée de 7 Unité(s) Typologique(s) de Sol (UTS)

Surface : 3569 ha



Informations relatives aux Unités Typologiques de Sols (UTS)

- **UTS n° 53 :** podzol sableux, profond, à alios, humifère, à horizon éluvial, non calcaire, sans éléments grossiers, sur sable des landes
 - **Type de sol :** PODZOSOL DURIQUE humifère à E
 - **Matériau parental :** SABLE DES LANDES
- **UTS n° 52 :** podzol sableux, profond, humique, non calcaire, à nappe, sans éléments grossiers, sur sable des landes
 - **Type de sol :** PODZOSOL HUMIQUE
 - **Matériau parental :** SABLE DES LANDES
- **UTS n° 56 :** sol sableux, profond, hydromorphe, à gley, à nappe, non calcaire, sans éléments grossiers, sur sable des landes, avec localement présence de lentilles de tourbe en profondeur
 - **Type de sol :** REDUCTISOL TYPIQUE
 - **Matériau parental :** SABLE DES LANDES
- **UTS n° 55 :** podzol sableux, profond, à alios, à horizon éluvial sombre, non calcaire, sans éléments grossiers, sur sable des landes
 - **Type de sol :** PODZOSOL HUMO-DURIQUE
 - **Matériau parental :** SABLE DES LANDES
- **UTS n° 51 :** podzol meuble, peu humifère, sableux, profond, à nappe phréatique, sans éléments grossiers, sur sable des landes
 - **Type de sol :** PODZOSOL MEUBLE peu humifère
 - **Matériau parental :** SABLE DES LANDES
- **UTS n° 49 :** sol sableux, podzologique, hydromorphe, profond, non calcaire, sans éléments grossiers, à nappe perchée temporaire, à nappe permanente fluctuante, sur sable des landes
 - **Type de sol :** PODZOSOL MEUBLE
 - **Matériau parental :** SABLE DES LANDES
- **UTS n° 58 :** podzol sableux, profond, humifère, à alios, sans horizon éluvial net, non calcaire, sans éléments grossiers, sur sable des landes
 - **Type de sol :** PODZOSOL DURIQUE
 - **Matériau parental :** SABLE DES LANDES



Informations sur l'étude

Numéro de l'étude : 30111

Titre de l'étude : REFERENTIEL REGIONAL PEDOLOGIQUE D'AQUITAINE. CARTE DES PEDOPAYSAGES DES DEPARTEMENTS DES LANDES ET DE LA GIRONDE

Échelle de l'étude : 1/250 000

Auteur(s) de la base sémantique : Dominique ARROUAYS, Jacques WILBERT, Anne RICHER-DE-FORGES

Année de création : 2015

État : Finalisé et labellisé

Gestionnaire(s) de l'étude

Responsable technique de l'étude : Anne RICHER-DE-FORGES

Structure(s) propriétaire(s) : Institut national de recherche pour l'agriculture, l'alimentation et l'environnement (INRAE), US 1106 Infosol, Orléans

Adresse(s) de la/des structure(s) : 2163 Avenue de la Pomme de Pin - CS 40001 ARDON, Orléans, 45075, France

Pour plus d'informations : Cliquez [ici](#)