

Description de l'Unité Cartographique de Sol (UCS) numéro 65

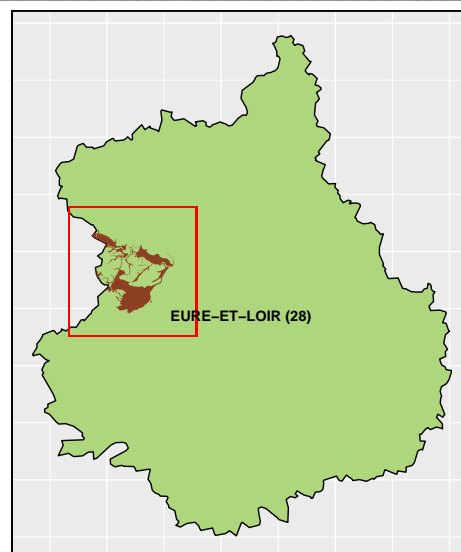
Référentiel Régional Pédologique d'Eure-et-Loir

Numéro d'UCS : 65

Nom d'UCS : Pentes limoneuses à limono-sableuses, peu épaisses, non hydromorphes principalement, à forte charge en silex, et leurs vallons associés affluents de l'Eure, des collines du Perche et du Faux Perche Occidental

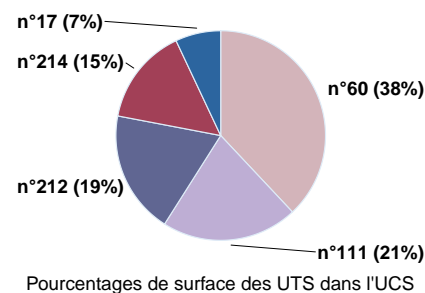
Composition : cette UCS est composée de 5 Unité(s) Typologique(s) de Sol (UTS)

Surface : 5803 ha



Informations relatives aux Unités Typologiques de Sols (UTS)

- **UTS n° 60 :** Sols moyennement épais, sableux à sablo-limoneux, non hydromorphes, des pentes moyennes à fortes des versants des vallons de l'ouest du plateau, sur sables du Perche et matériaux divers remaniés
 - **Type de sol :** BRUNISOL DYSTRIQUE
 - **Matériau parental :** SABLES DU PERCHE ET MATERIAUX DIVERS REMANIES
- **UTS n° 111 :** Sols moyennement épais, limoneux, colluviaux, hydromorphes, des fonds de vallons du plateau à drainage défavorable, du Faux Perche
 - **Type de sol :** REDOXISOL colluvial a grison, discontinu
 - **Matériau parental :** COLLUVIONS LIMONEUX sur ARGILE A SILEX
- **UTS n° 212 :** Sols épais, sablo-limoneux, non hydromorphes, lessivés, sur sables du Perche remaniés, des pentes dominées par l'argile à silex des buttes témoins et de la cuesta du Faux-Perche
 - **Type de sol :** LUVISOL TYPIQUE
 - **Matériau parental :** LIMONS sur SABLES DU PERCHE REMANIES
- **UTS n° 214 :** Sols peu à moyennement épais, limoneux, peu hydromorphes, planosoliques, très caillouteux, sur Argile à silex, des buttes témoins du Faux Perche
 - **Type de sol :** PLANOSOL TYPIQUE pédomorphe
 - **Matériau parental :** LIMONS sur ARGILE A SILEX
- **UTS n° 17 :** Sols moyennement épais à épais, limono-sableux à limoneux, non hydromorphes, à forte charge en silex brisés, sur Argile à silex, des pentes moyennes à fortes des versants des vallons de l'ouest du plateau du Faux Perche
 - **Type de sol :** BRUNISOL EUTRIQUE
 - **Matériau parental :** ARGILE A SILEX REMANIEE



Informations sur l'étude

Numéro de l'étude : 25028

Titre de l'étude : Référentiel Régional Pédologique d'Eure-et-Loir

Échelle de l'étude : 1/250 000

Auteur(s) de la base sémantique : Ghislain GIROT

Année de création : 2009

État : Finalisé et labellisé

Gestionnaire(s) de l'étude

Responsable technique de l'étude : Dominique Delauney

Structure(s) propriétaire(s) : Chambre d'agriculture d'Eure-et-Loir

Adresse(s) de la/des structure(s) : 10 Rue Dieudonné Costes, 28000 Chartres

Pour plus d'informations : [Cliquez ici](#)