

Description de l'Unité Cartographique de Sol (UCS) numéro 153

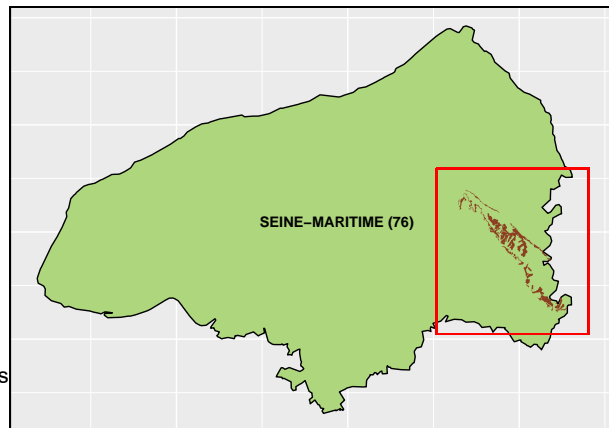
Référentiel Régional Pédologique de la Haute-Normandie

Numéro d'UCS : 153

Nom d'UCS : Sols à dominante sableuse ou limono-sableuse, souvent hydromorphes, sains en position de butte, sur sables et silts du Portlandien supérieur, du Haut-Bray bocagé

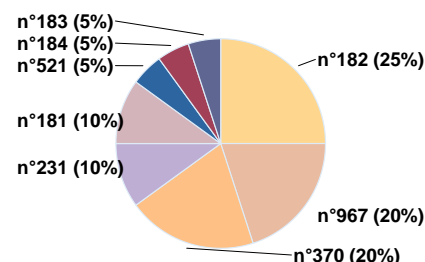
Composition : cette UCS est composée de 8 Unité(s) Typologique(s) de Sol (UTS)

Surface : 4725 ha



Informations relatives aux Unités Typologiques de Sols (UTS)

- **UTS n° 182** : Sol brun eutrique, sablo-argileux, sur silts ocres du Portlandien supérieur vers 50-80 cm
 - **Type de sol** : BRUNISOL EUTRIQUE sablo-argileux, sur silts ocres du Portlandien supérieur vers 50-80 cm
 - **Matériau parental** : silts ocres du Portlandien
- **UTS n° 370** : Sol lessivé dégradé à pseudogley, limono-argileux, gravelo-caillouteux, sur silts ocres du Portlandien supérieur
 - **Type de sol** : LUVISOL DEGRADÉ - RÉDOXISOL glossique, limono-argileux, gravelo-caillouteux, sur silts ocres du Portlandien supérieur
 - **Matériau parental** : silts ocres du Portlandien
- **UTS n° 967** : Sol particulière, peu acide, issu de sables du Portlandien supérieur
 - **Type de sol** : ARENOSOL peu acide, issu de sables du Portlandien supérieur
 - **Matériau parental** : Sables
- **UTS n° 231** : Sol peu lessivé à pseudogley, sablo-argilo-limoneux devenant limono-argilo-sableux en profondeur, sur sable ou argile du Portlandien supérieur
 - **Type de sol** : NEOLUVISOL - RÉDOXISOL sablo-argilo-limoneux devenant limono-argilo-sableux en profondeur, sur sable ou argile du Portlandien supérieur
 - **Matériau parental** : sable ou argile du Portlandien
- **UTS n° 181** : Sol brun eutrique à pseudogley, limono-sableux à sablo-limoneux, sur sables du Portlandien supérieur vers 80 cm
 - **Type de sol** : BRUNISOL EUTRIQUE - RÉDOXISOL limono-sableux à sablo-limoneux, sur sables du Portlandien supérieur vers 80 cm
 - **Matériau parental** : sables du Portlandien
- **UTS n° 183** : Sol brun eutrique à pseudogley, limono-sablo-argileux, sur argile sableuse gris clair et jaune rougeâtre du Portlandien supérieur vers 70 - 100 cm
 - **Type de sol** : BRUNISOL EUTRIQUE - REDOXISOL limono-sablo-argileux, sur argile sableuse gris clair et jaune rougeâtre du Portlandien supérieur vers 70 - 100 cm
 - **Matériau parental** : argile sableuse gris clair et jaune rougeâtre du Portlandien
- **UTS n° 521** : Sol colluvionné, sablo-argilo-limoneux à limono-sablo-argileux, sur argile sableuse du Portlandien supérieur vers 120 cm
 - **Type de sol** : COLLUVIOSOL sablo-argilo-limoneux à limono-sablo-argileux, sur argile sableuse du Portlandien supérieur vers 120 cm
 - **Matériau parental** : argile sableuse du Portlandien
- **UTS n° 184** : Sol brun eutrique à pseudogley, sablo-argilo-limoneux, issu de colluvions du Portlandien supérieur



Pourcentages de surface des UTS dans l'UCS

- **Type de sol** : BRUNISOL EUTRIQUE - RÉDOXISOL sablo-argilo-limoneux, issu de colluvions du Portlandien supérieur
 - **Matériau parental** : Colluvions
-

Informations sur l'étude

Numéro de l'étude : 32237

Titre de l'étude : Référentiel Régional Pédologique de Haute-Normandie

Échelle de l'étude : 1/250 000

Auteur(s) de la base sémantique : Emmanuel VOCHELET , Nathalie MOREIRA, Clément DUHAUT

Année de création : 2014

État : Finalisé et labellisé

Gestionnaire(s) de l'étude

Responsable technique de l'étude : Emmanuel VOCHELET

Structure(s) propriétaire(s) : Conservatoire d'espace naturels Normandie Seine

Adresse(s) de la/des structure(s) : Rue Pierre de Coubertin, BP 424, 76805 Saint-Étienne-du-Rouvray

Pour plus d'informations : [Cliquez ici](#)