

Description de l'Unité Cartographique de Sol (UCS) numéro 3011

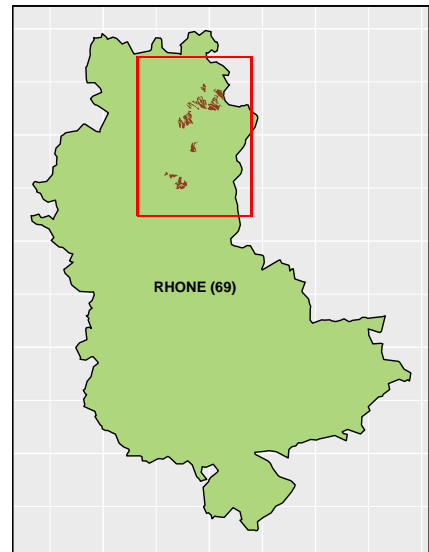
Référentiel Régional Pédologique du Rhône

Numéro d'UCS : 3011

Nom d'UCS : Pentes moyennes à faibles des coteaux du Beaujolais, à sables limoneux à sables grossiers, issus de granite fracture, principalement sous vignoble

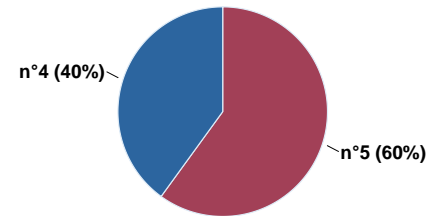
Composition : cette UCS est composée de 2 Unité(s) Typologique(s) de Sol (UTS)

Surface : 1734 ha



Informations relatives aux Unités Typologiques de Sols (UTS)

- **UTS n° 5** : Sol brun acide moyennement profond issu de gneiss, granite ou tuf (associés localement à des schistes, plus rarement des diorites)
 - **Type de sol** : Alocrisol issu de roche cristalline
 - **Matériau parental** : Gneiss, granite et tuf, loc. schiste et diorite
- **UTS n° 4** : Sol brun acide superficiel issu de gneiss, granite ou tuf (associés localement à des schistes, plus rarement des diorites)
 - **Type de sol** : Alocrisol leptique issu de roche cristalline
 - **Matériau parental** : Gneiss, granite et tuf, loc. schiste et diorite



Pourcentages de surface des UTS dans l'UCS

Informations sur l'étude

Numéro de l'étude : 69250

Titre de l'étude : Carte des sols du Rhône

Échelle de l'étude : 1/250 000

Auteur(s) de la base sémantique : Jean-Paul PARTY

Année de création : 1996

État : Finalisé et labellisé

Gestionnaire(s) de l'étude

Responsable technique de l'étude : Jean-Marie VINATIER

Structure(s) propriétaire(s) : Chambre Régionale d'Agriculture Auvergne-Rhône-Alpes - AGRAPOLE

Adresse(s) de la/des structure(s) : 23, rue Jean Baldassini 69364 LYON CEDEX 07

Pour plus d'informations : Cliquez ici