

## Description de l'Unité Cartographique de Sol (UCS) numéro 160

Référentiel Régional Pédologique de l'Aquitaine : départements des Landes et de la Gironde

**Numéro d'UCS :** 160

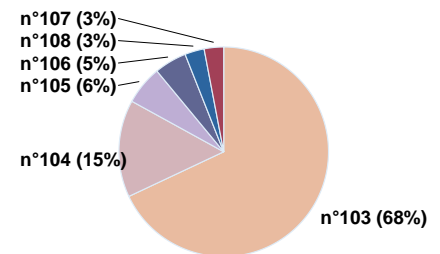
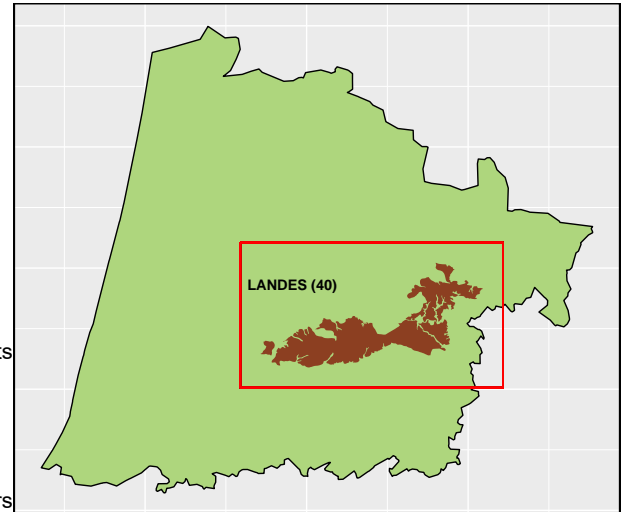
**Nom d'UCS :** SOLS BRUNS SABLEUX DU MARSAN

**Composition :** cette UCS est composée de 6 Unité(s) Typologique(s) de Sol (UTS)

**Surface :** 39701 ha

### Informations relatives aux Unités Typologiques de Sols (UTS)

- **UTS n° 103 :** sol brun sableux, profond, non hydromorphe, non calcaire, sans éléments grossiers, sur sable fauve
  - **Type de sol :** BRUNISOL sableux
  - **Matériau parental :** SABLE FAUVE
- **UTS n° 104 :** sol brun sableux, profond, hydromorphe, non calcaire, sans éléments grossiers
  - **Type de sol :** BRUNISOL rédoxique
  - **Matériau parental :** SABLE
- **UTS n° 105 :** sol ocre podzolique, sableux, profond, à nappe, non calcaire, sans éléments grossiers, sur sable
  - **Type de sol :** PODZOSOL OCRIQUE
  - **Matériau parental :** SABLE
- **UTS n° 106 :** podzol humique, sableux, profond, à nappe, non calcaire, sans éléments grossiers, sur sable des landes
  - **Type de sol :** PODZOSOL MEUBLE
  - **Matériau parental :** SABLE DES LANDES
- **UTS n° 107 :** sol humique à gley, sableux, profond, très hydromorphe, non calcaire, sans éléments grossiers, sur sable
  - **Type de sol :** REDUCTISOL TYPIQUE humique
  - **Matériau parental :** SABLE
- **UTS n° 108 :** sol lessivé, sableux puis sablo-argileux, profond, localement battant, non hydromorphe, non calcaire, sans éléments grossiers
  - **Type de sol :** LUVISOL TYPIQUE
  - **Matériau parental :** SABLE



Pourcentages de surface des UTS dans l'UCS

### Informations sur l'étude

**Numéro de l'étude :** 30111

**Titre de l'étude :** REFERENTIEL REGIONAL PEDOLOGIQUE D'AQUITAINE. CARTE DES PEDOPAYSAGES DES DEPARTEMENTS DES LANDES ET DE LA GIRONDE

**Échelle de l'étude :** 1/250 000

**Auteur(s) de la base sémantique :** Dominique ARROUAYS, Jacques WILBERT, Anne RICHER-DE-FORGES

**Année de création :** 2015

**État :** Finalisé et labellisé

---

## Gestionnaire(s) de l'étude

**Responsable technique de l'étude** : Anne RICHER-DE-FORGES

**Structure(s) propriétaire(s)** : Institut national de recherche pour l'agriculture, l'alimentation et l'environnement (INRAE), US 1106 Infosol, Orléans

**Adresse(s) de la/des structure(s)** : 2163 Avenue de la Pomme de Pin - CS 40001 ARDON, Orléans, 45075, France

**Pour plus d'informations** : [Cliquez ici](#)