

Description de l'Unité Cartographique de Sol (UCS) numéro 5

Référentiel Régional Pédologique des Pays de la Loire : département de la Mayenne

Numéro d'UCS : 5

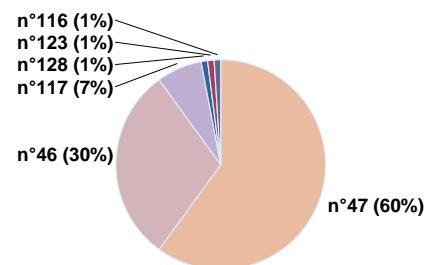
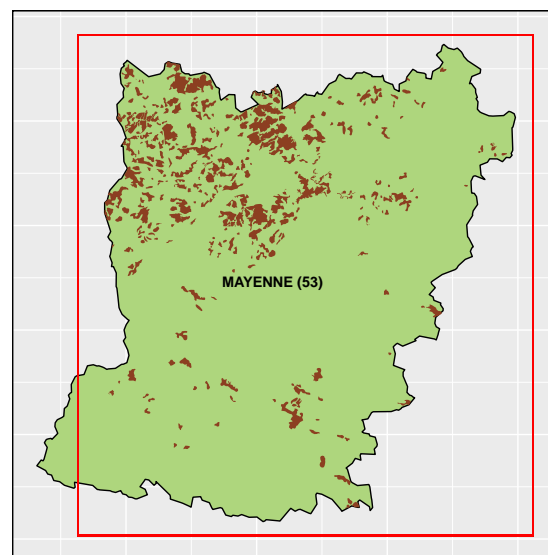
Nom d'UCS : Sols des bords de plateaux à placage limoneux, en bocage ouvert ; limono-sableux moyennement épais à épais, souvent lessivés parfois hydromorphes

Composition : cette UCS est composée de 5 Unité(s) Typologique(s) de Sol (UTS)

Surface : 38128 ha

Informations relatives aux Unités Typologiques de Sols (UTS)

- UTS n° 47 :** Sol limoneux épais, progressivement plus argileux en profondeur, hydromorphe, issu de recouvrement limoneux des plateaux
 - **Type de sol :** LUVISOL DEGRADE - REDOXISOL, limoneux, issu de limons de recouvrement sur plateau
 - **Matériau parental :** limons sur granite ou autre matériaux
- UTS n° 46 :** sol limoneux très épais, progressivement plus argileux en profondeur, hydromorphe, issu de limons de recouvrement sur roche variable en position de plateau.
 - **Type de sol :** LUVISOL TYPIQUE - REDOXISOL limoneux issu de limons de recouvrement sur matériau du socle
 - **Matériau parental :** limons sur matériau altéré variable du massif armoricain
- UTS n° 117 :** Sol épais limoneux progressivement plus argileux en profondeur, peu hydromorphe, issu de limons en position de plateau
 - **Type de sol :** LUVISOL TYPIQUE rédoxique
 - **Matériau parental :** limons sur granite ou autre matériaux
- UTS n° 128 :** sol hydromorphe moyennement épais à épais, limoneux à limono-sableux, issu de limon sur altération du socle armoricain en position de pente faible
 - **Type de sol :** BRUNISOL-REDOXISOL limoneux à limon sablo-argileux, issu de limon sur altération du socle armoricain en position de pente faible
 - **Matériau parental :** limons sur matériau altéré variable du massif armoricain
- UTS n° 123 :** Sol moyennement épais à épais limoneux à limono-sableux, issu de placage de limons sur matériau altéré du socle armoricain en position de pente faible
 - **Type de sol :** BRUNISOL EUTRIQUE bilithique limoneux à limon sablo-argileux, issu de placage de limons sur matériau altéré du socle armoricain en position de pente faible
 - **Matériau parental :** limons sur matériau altéré variable du massif armoricain
- UTS n° 116 :** Sol limoneux progressivement argileux en profondeur, épais à très épais, issu de limons de recouvrement sur plateau
 - **Type de sol :** LUVISOL limoneux issus de limons des plateaux en position de plateau
 - **Matériau parental :** limons sur matériau altéré variable du massif armoricain



Pourcentages de surface des UTS dans l'UCS

Informations sur l'étude

Numéro de l'étude : 25053

Titre de l'étude : PROGRAMME INVENTAIRE GESTION ET CONSERVATION DES SOLS - REGION PAYS DE LA LOIRE - DEPARTEMENT DE LA MAYENNE

Échelle de l'étude : 1/250 000

Auteur(s) de la base sémantique : Christophe DUCOMMUN, Jean-Pierre ROSSIGNOL

Année de création : 2016

État : Corrigé et vérifié

Gestionnaire(s) de l'étude

Responsable technique de l'étude : Christophe DUCOMMUN

Structure(s) propriétaire(s) : Unité de Recherche EPHor d'Angers, d'Agrocamps-ouest

Adresse(s) de la/des structure(s) : 2, rue Le Nôtre 49045 ANGERS cedex 01

Pour plus d'informations : Cliquez ici