

Description de l'Unité Cartographique de Sol (UCS) numéro 47

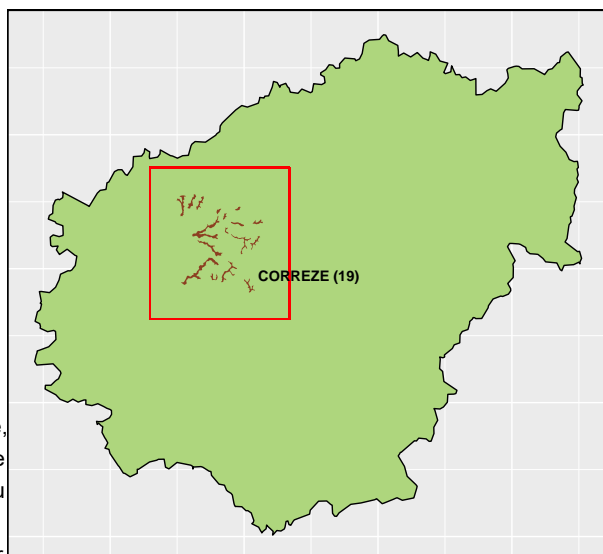
Référentiel Régional Pédologique du Limousin : département de la Corrèze

Numéro d'UCS : 47

Nom d'UCS : Sols hydromorphes des dépressions, têtes de talwegs et aplats discontinus de vallées élargies, issus de colluvium de matériaux métamorphiques de gneiss, d'amphibolites et écoligites.

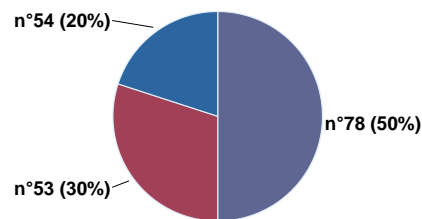
Composition : cette UCS est composée de 3 Unité(s) Typologique(s) de Sol (UTS)

Surface : 2347 ha



Informations relatives aux Unités Typologiques de Sols (UTS)

- **UTS n° 78 :** Sols cultivés, épais, limono-argileux à limono-argilo-sableux, à charge grossière, en bas de pente moyenne à forte, à hydromorphie temporaire de surface et permanente de profondeur, issus de colluvium de matériaux mélangés de gneiss et d'amphibolites ou écoligites.
 - **Type de sol :** COLLUVIOSOL rédoxique, mésosaturé, à horizon réductique de profondeur, à charge grossière, issu de matériaux métamorphiques.
 - **Matériau parental :** Colluvium issu de matériaux mélangés de gneiss et d'amphibolites ou écoligites
- **UTS n° 53 :** Sols sous prairie, épais, sablo-argileux à argilo-sableux, à charge en cailloux de quartz, à hydromorphie généralisée, issus de matériaux d'apport alluvial.
 - **Type de sol :** REDUCTISOL TYPIQUE, humique, graveleux, issu de matériaux d'apport alluvial.
 - **Matériau parental :** ALLUVIONS
- **UTS n° 54 :** Sols sous prairies, épais, limono argileux, à charge en cailloux de quartz, en position de fond de talweg, hydromorphes, issus de matériaux d'apport alluvial.
 - **Type de sol :** REDUCTISOL TYPIQUE, caillouteux en profondeur, issu de matériaux d'apport alluvial.
 - **Matériau parental :** Matériaux d'apport alluvial



Pourcentages de surface des UTS dans l'UCS

Informations sur l'étude

Numéro de l'étude : 25019

Titre de l'étude : REFERENTIEL REGIONAL PEDOLOGIQUE DE CORREZE

Échelle de l'étude : 1/250 000

Auteur(s) de la base sémantique : Michel BAFFET

Année de création : 2016

État : Corrigé et vérifié

Gestionnaire(s) de l'étude

Responsable technique de l'étude : Michel BAFFET

Structure(s) propriétaire(s) : Chambre d'agriculture de la Corrèze

Adresse(s) de la/des structure(s) : Avenue du Docteur Albert Schweitzer - Puy Pinçon - 19001 TULLE Cedex

Pour plus d'informations : Cliquez ici