

Description de l'Unité Cartographique de Sol (UCS) numéro 52

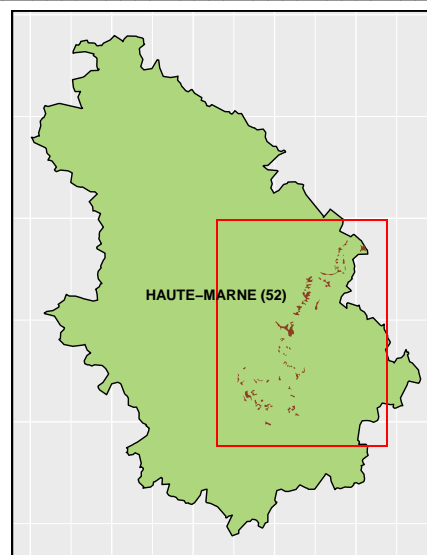
Référentiel Régional Pédologique de Champagne-Ardennes : département de Haute-Marne

Numéro d'UCS : 52

Nom d'UCS : Sols limono-argilo-sableux, non calcaires, à charge en éléments grossiers sur les grès calcaires du Domérien des bordures de plateaux du Bassigny

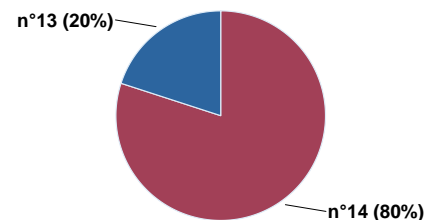
Composition : cette UCS est composée de 2 Unité(s) Typologique(s) de Sol (UTS)

Surface : 3181 ha



Informations relatives aux Unités Typologiques de Sols (UTS)

- **UTS n° 14** : Sol différencié, hydromorphe à charge caillouteuse, limono-argilo-sableux, de grès calcaires fortement altérés du Domérien, en bordure de plateau
 - **Type de sol** : LUVISOL rédoxique ferrugineux
 - **Matériau parental** : GRES CALCAIRE ALTERE
- **UTS n° 13** : Sol peu profond, à charge grossière, limono-argilo-sableux, de grès calcaires du Domérien, sur légères pentes et sur les promontoires en bordure de plateau
 - **Type de sol** : RENDISOL limono-argilo-sableux des grès domériens
 - **Matériau parental** : GRES CALCAIRE



Pourcentages de surface des UTS dans l'UCS

Informations sur l'étude

Numéro de l'étude : 25052

Titre de l'étude : Référentiel Régional Pédologique de Champagne-Ardennes : département de Haute-Marne

Échelle de l'étude : 1/250 000

Auteur(s) de la base sémantique : LAROCHE B., NESPOULOUS J., MICHEL F.

Année de création : 2013

État : Corrigé et vérifié

Gestionnaire(s) de l'étude

Responsable technique de l'étude : Bertrand LAROCHE

Structure(s) propriétaire(s) : Institut national de recherche pour l'agriculture, l'alimentation et l'environnement (INRAE), US 1106 Infosol, Orléans

Adresse(s) de la/des structure(s) : 2163 Avenue de la Pomme de Pin - CS 40001 ARDON, Orléans, 45075, France

Pour plus d'informations : Cliquez ici