

Description de l'Unité Cartographique de Sol (UCS) numéro 45

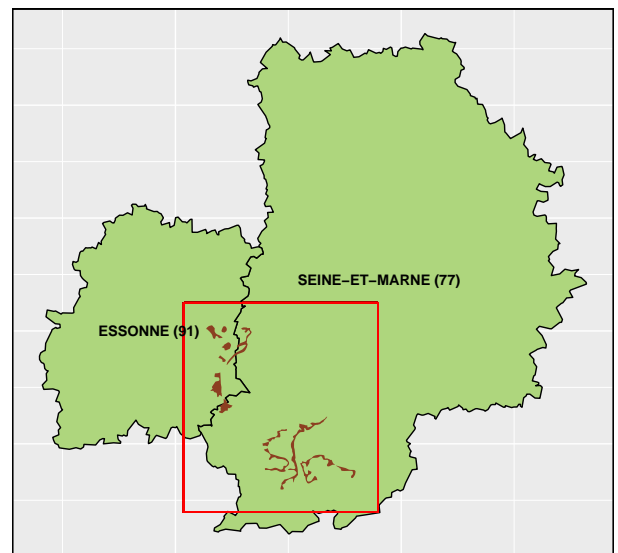
Référentiel Régional Pédologique de l'Île-de-France

Numéro d'UCS : 45

Nom d'UCS : Pentes forestières des versants des plateaux de Larchan, Nemours, Champcueil, de sables de recouvrements stampiens sur calcaires bartoniens : Calcossols (47,1%), Colluviosols (44,3%) et de calcaires : Calcossols (8,6%)

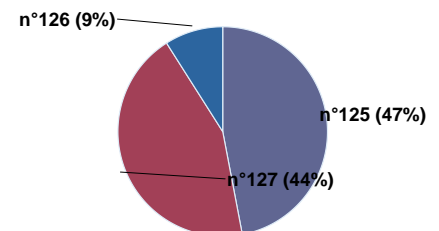
Composition : cette UCS est composée de 3 Unité(s) Typologique(s) de Sol (UTS)

Surface : 5758 ha



Informations relatives aux Unités Typologiques de Sols (UTS)

- **UTS n° 125 :** SABLE OU LIMON SABLEUX MOYENNEMENT EPAIS SUR CALCAIRE.
 - **Type de sol :** CALCOSOLS SABLO-LIMONEUX ET LIMONO-SABLEUX
 - **Matériau parental :** MATERIAUX SABLEUX SUR CALCAIRE
- **UTS n° 127 :** COLLUVION SABLEUX EPAIS
 - **Type de sol :** COLLUVIOSOL SABLEUX
 - **Matériau parental :** SABLE FIN EPAIS SUR CALCAIRE PROFOND
- **UTS n° 126 :** ARGILE D'ALTERATION DU CALCAIRE.
 - **Type de sol :** CALCOSOL ARGILEUX
 - **Matériau parental :** ARGILE CALCAIRE



Pourcentages de surface des UTS dans l'UCS

Informations sur l'étude

Numéro de l'étude : 10100

Titre de l'étude : REFERENTIEL PEDOLOGIQUE DE L'ILE-DE-France

Échelle de l'étude : 1/250 000

Auteur(s) de la base sémantique : Jacques ROQUE

Année de création : 2003

État : Finalisé et labellisé

Gestionnaire(s) de l'étude

Responsable technique de l'étude : Bertrand LAROCHE

Structure(s) propriétaire(s) : Institut national de recherche pour l'agriculture, l'alimentation et l'environnement (INRAE), US 1106 Infosol, Orléans

Adresse(s) de la/des structure(s) : 2163 Avenue de la Pomme de Pin - CS 40001 ARDON, Orléans, 45075, France

Pour plus d'informations : Cliquez ici