

Description de l'Unité Cartographique de Sol (UCS) numéro 24

Référentiel Régional Pédologique de l'Ain

Numéro d'UCS : 24

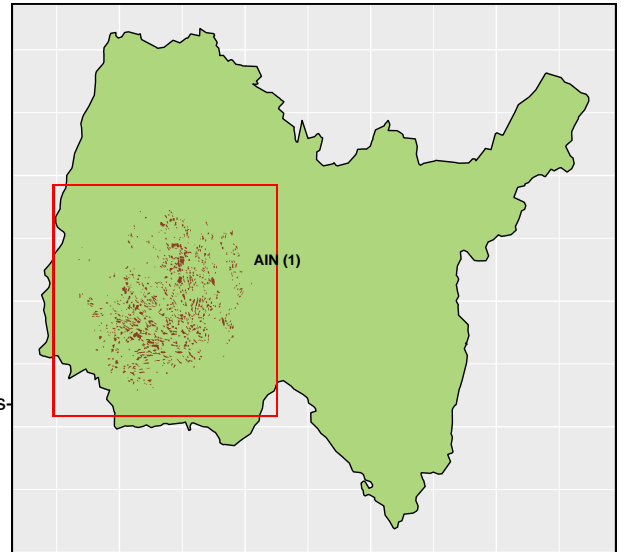
Nom d'UCS : Sols d'étangs de Dombes limono argileux sur plancher argilo limoneux, en « assec » ou en eau selon le cycle

Composition : cette UCS est composée de 1 Unité(s) Typologique(s) de Sol (UTS)

Surface : 8497 ha

Informations relatives aux Unités Typologiques de Sols (UTS)

- **UTS n° 44 :** Planosol argilo-limoneux organique en surface des étangs de Dombes en « assec »
 - **Type de sol :** PLANOSOL REDOXISOL argilo-limoneux organique en surface
 - **Matériau parental :** Alluvion récente argileuse



Informations sur l'étude

Numéro de l'étude : 25101

Titre de l'étude : Référentiel Régional Pédologique de l'Ain

Échelle de l'étude : 1/250 000

Auteur(s) de la base sémantique : Jean Marie VINATIER

Année de création : 2015

État : Corrigé et vérifié

Gestionnaire(s) de l'étude

Responsable technique de l'étude : Jean-Marie VINATIER

Structure(s) propriétaire(s) : Chambre Régionale d'Agriculture Auvergne-Rhône-Alpes - AGRAPOLE

Adresse(s) de la/des structure(s) : 23, rue Jean Baldassini 69364 LYON CEDEX 07

Pour plus d'informations : Cliquez ici