

Description de l'Unité Cartographique de Sol (UCS) numéro 25

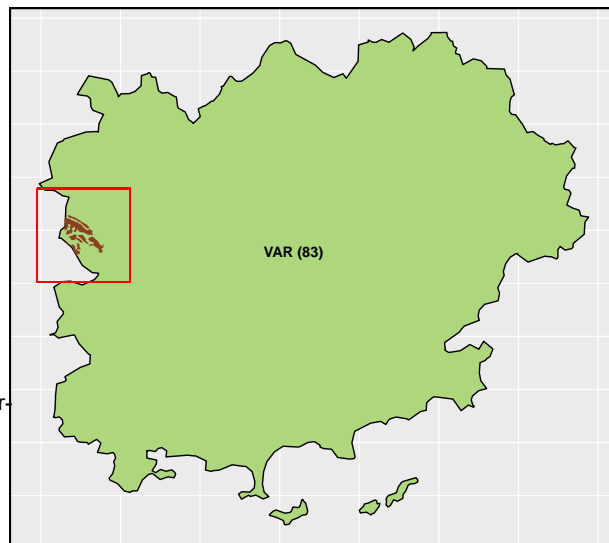
Référentiel Régional Pédologique du Var

Numéro d'UCS : 25

Nom d'UCS : Ensemble de glacis colluviaux. Pentes faibles bien exposées ; viticulture AOC Côteaux d'Aix en Provence, céréaliculture, et un peu de maraîchage de plein champ.

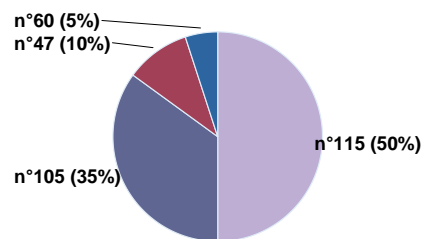
Composition : cette UCS est composée de 4 Unité(s) Typologique(s) de Sol (UTS)

Surface : 1762 ha



Informations relatives aux Unités Typologiques de Sols (UTS)

- **UTS n° 115 :** Sol calcaire évolué avec 2 horizons différenciés, de texture équilibrée, à pierrosité faible de graviers de grés, issu de colluvions de grés calcaire
 - **Type de sol :** CALCOSOL colluvial issu de colluvions de grés calcaire
 - **Matériau parental :** COLLUVION DE GRES CALCAIRE
- **UTS n° 105 :** Sol colluvial calcaire, à texture limono-argilo-sableux puis plus fine en profondeur, à pierrosité très faible, issu de colluvions calcaires
 - **Type de sol :** COLLUVIOSOL calcaire issu de colluvions calcaires
 - **Matériau parental :** COLLUVION
- **UTS n° 47 :** Sol évolué à deux horizons différenciés, à terre fine décarbonatée, de texture variable, à pierrosité faible de graviers et cailloux de grés, issu de grés permien
 - **Type de sol :** CALCISOL issu de grés permien
 - **Matériau parental :** GRES
- **UTS n° 60 :** Sol calcaire cailloutique, limono-argilo-sableux, à pierrosité très importante de cailloux calcaires, issu d'éboulis calcaires
 - **Type de sol :** PEYROSOL cailloutique calcaire issu d'éboulis calcaires
 - **Matériau parental :** EBOULIS CALCAIRE



Pourcentages de surface des UTS dans l'UCS

Informations sur l'étude

Numéro de l'étude : 25083

Titre de l'étude : PEDOPAYSAGES DU VAR

Échelle de l'étude : 1/250 000

Auteur(s) de la base sémantique : Jean-Claude LACASSIN

Année de création : 1999

État : Finalisé et labellisé

Gestionnaire(s) de l'étude

Responsable technique de l'étude : Jean-Claude LACASSIN

Structure(s) propriétaire(s) : SOCIETE DU CANAL DE PROVENCE ET D'AMENAGEMENT DE LA REGION PROVENCALE

Adresse(s) de la/des structure(s) : Le Tholonet CS 70064 13182 AIX EN PROVENCE Cedex 5

Pour plus d'informations : Cliquez ici