

## Description de l'Unité Cartographique de Sol (UCS) numéro 154

### Référentiel Régional Pédologique de l'Oise

**Numéro d'UCS** : 154

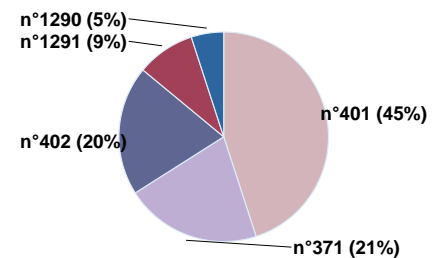
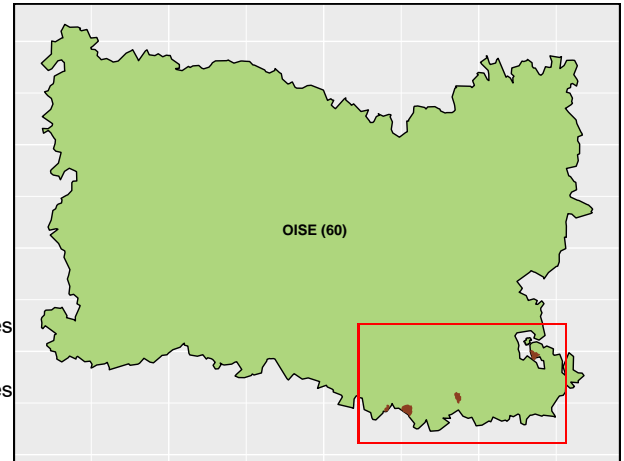
**Nom d'UCS** : Bords du plateau humide, argileux du Multien sur marnes et calcaires

**Composition** : cette UCS est composée de 5 Unité(s) Typologique(s) de Sol (UTS)

**Surface** : 808 ha

### Informations relatives aux Unités Typologiques de Sols (UTS)

- **UTS n° 401** : Sol brun hydromorphe argileux, issu de formations sédimentaires meubles limoneuses sur gaize et glauconie de l'Albien
  - **Type de sol** : BRUNISOL vertique rédoxique argileux, issu de formations sédimentaires meubles limoneuses sur gaize et glauconie de l'Albien
  - **Matériau parental** : Argile du Sparnacien
- **UTS n° 371** : Sol brun calcique hydromorphe, argileux, issu de formations sédimentaires meubles marneuses
  - **Type de sol** : CALCISOL rédoxique, argileux, issu de formations sédimentaires meubles marneuses
  - **Matériau parental** : Marne
- **UTS n° 402** : Sol brun très hydromorphe argileux, issu de formations sédimentaires meubles
  - **Type de sol** : BRUNISOL-REDOXISOL vertique argileux, issu de formations sédimentaires meubles
  - **Matériau parental** : Argiles du sparnacien
- **UTS n° 1291** : Sol colluvial hydromorphe non calcaire de textures variées limoneuses à sableuses
  - **Type de sol** : COLLUVIOSOL rédoxique non calcaire de textures variées limoneuses à sableuses
  - **Matériau parental** : Limons et sables
- **UTS n° 1290** : Sol colluvial non calcaire de textures variées limoneuses à sableuses
  - **Type de sol** : COLLUVIOSOL non calcaire de textures variées limoneuses à sableuses
  - **Matériau parental** : Limons et sables



Pourcentages de surface des UTS dans l'UCS

### Informations sur l'étude

**Numéro de l'étude** : 25060

**Titre de l'étude** : Référentiel Régional Pédologique de l'OISE

**Échelle de l'étude** : 1/250 000

**Auteur(s) de la base sémantique** : Olivier SCHEURER, Francis DOUAY, Jean-Paul PARTY, Joseph LEVILLAIN

**Année de création** : 1996

**État** : Corrigé et vérifié

---

## Gestionnaire(s) de l'étude

**Responsable technique de l'étude :** Romain ARMAND

**Structure(s) propriétaire(s) :** Institut polytechnique UniLaSalle

**Adresse(s) de la/des structure(s) :** 19 Rue Pierre Waguet, 60026 Beauvais Cedex

**Pour plus d'informations :** [Cliquez ici](#)