

## Description de l'Unité Cartographique de Sol (UCS) numéro 512

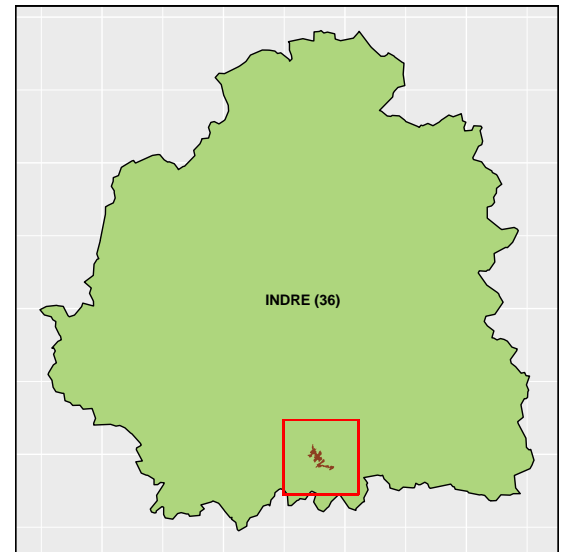
### Référentiel Régional Pédologique de l'Indre

**Numéro d'UCS :** 512

**Nom d'UCS :** Hauts de versants, bocage ouvert, prairie ou culture ; couvertures limoneuses résiduelles masquant les arènes du socle métamorphique principalement Amphibolites associés à des Gneiss, sols luviques et brunifiés, en Marche.

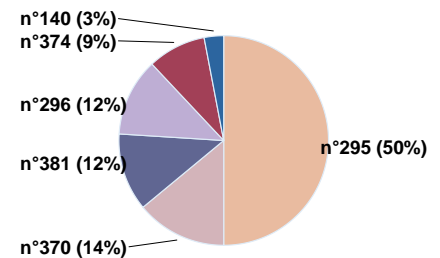
**Composition :** cette UCS est composée de 6 Unité(s) Typologique(s) de Sol (UTS)

**Surface :** 685 ha



### Informations relatives aux Unités Typologiques de Sols (UTS)

- **UTS n° 295 :** Sol limoneux, sur schiste basique, à texture de surface (LS/LSA), non caillouteux, profond, hydromorphe, à caractère vertique en profondeur, sur arène argileuse d'Amphibolite.
  - **Type de sol :** NEOLUVISOL-REDOXISOL, mésosaturé
  - **Matériau parental :** COUVERTURE LIMONEUSE SUR ARENE D'AMPHIBOLITE
- **UTS n° 370 :** Sol brun sur schiste basique, à texture de surface LSA, non caillouteux, profond, hydromorphe, sur arène épaisse d'Amphibolite (texture SA), puis roche en profondeur (> 120 cm).
  - **Type de sol :** BRUNISOL-REDOXISOL, luvique, mésosaturé
  - **Matériau parental :** AMPHIBOLITE TRES ARENISEE
- **UTS n° 381 :** Sol brun sur schiste, à texture de surface LSA, non caillouteux, profond, hydromorphe à moyennement hydromorphe, sur arène de Micascistes (texture LSA), puis roche en profondeur (> 120 cm).
  - **Type de sol :** BRUNISOL, luvique, mésosaturé, rédoxique
  - **Matériau parental :** MICASCHISTES TRES ARENISES
- **UTS n° 296 :** Sol limoneux, sur schiste, à texture de surface (LS/LSA), non caillouteux, profond, très hydromorphe, sur arène de Gneiss (texture SA/LSA).
  - **Type de sol :** NEOLUVISOL-REDOXISOL, mésosaturé
  - **Matériau parental :** COUVERTURE LIMONEUSE SUR ARENE DE GNEISS
- **UTS n° 374 :** Sol brun sur schiste, à texture de surface LSA, non caillouteux, profond, moyennement hydromorphe à hydromorphe, sur arène de Gneiss (texture LSA), puis roche en profondeur (> 120 cm).
  - **Type de sol :** BRUNISOL, luvique, mésosaturé, rédoxique
  - **Matériau parental :** GNEISS TRES ARENISE
- **UTS n° 140 :** Sol très hydromorphe de vallon colluvial, à texture de surface variable principalement (LS/LSA), assez organique, développé sur des colluvions à textures équilibrées (LSA/LAS).
  - **Type de sol :** REDOXISOL, mésosaturé, colluvial
  - **Matériau parental :** COLLUVIONS A TEXTURES EQUILIBREES



Pourcentages de surface des UTS dans l'UCS

## Informations sur l'étude

**Numéro de l'étude :** 30085

**Titre de l'étude :** REFERENTIEL REGIONAL PEDOLOGIQUE DU DEPARTEMENT DE L'INDRE

**Échelle de l'étude :** 1/250 000

**Auteur(s) de la base sémantique :** Joël MOULIN

**Année de création :** 2015

**État :** Finalisé et labellisé

---

## Gestionnaire(s) de l'étude

**Responsable technique de l'étude :** Joel MOULIN

**Structure(s) propriétaire(s) :** Chambre d'Agriculture de l'Indre

**Adresse(s) de la/des structure(s) :** 24 rue des Ingrains 36000 CHATEAUROUX

**Pour plus d'informations :** Cliquez ici