

Description de l'Unité Cartographique de Sol (UCS) numéro 98

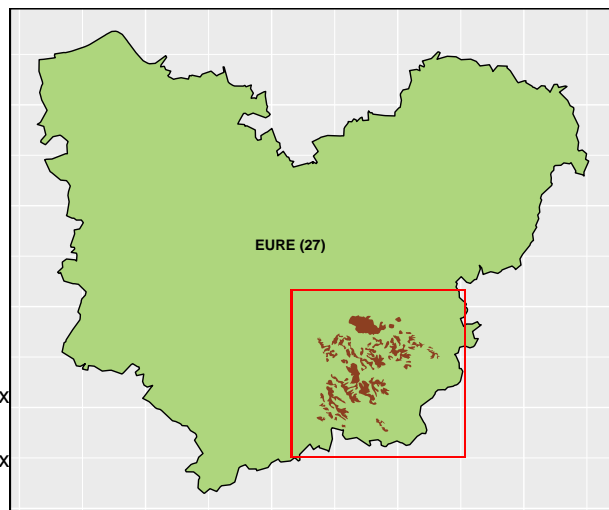
Référentiel Régional Pédologique de la Haute-Normandie

Numéro d'UCS : 98

Nom d'UCS : Sols de profondeur variable, à tendance limoneuse, rarement hydromorphes, souvent lessivés, issus de loess, souvent sur Argiles à silex, du plateau central de la Plaine de Saint André

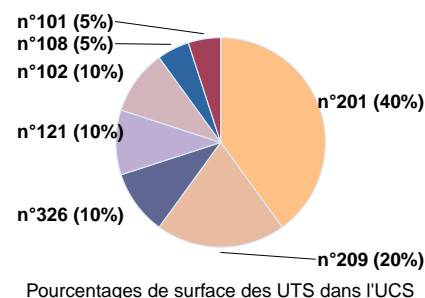
Composition : cette UCS est composée de 7 Unité(s) Typologique(s) de Sol (UTS)

Surface : 9924 ha



Informations relatives aux Unités Typologiques de Sols (UTS)

- **UTS n° 201 :** Sol peu lessivé, saturé, limoneux à limono-argileux, devenant limono-argileux à argilo-limoneux en profondeur, issu de loess
 - **Type de sol :** NÉOLUVISOL saturé, limoneux à limono-argileux, devenant limono-argileux à argilo-limoneux en profondeur, issu de loess
 - **Matériau parental :** loess
- **UTS n° 209 :** Sol peu lessivé, limono-sablo-argileux, parfois à horizon de pseudogley, parfois caillouteux, issu de loess, sur Argiles à silex
 - **Type de sol :** NÉOLUVISOL limono-sablo-argileux, parfois rédoxique, parfois caillouteux, issu de loess, sur Argiles à silex
 - **Matériau parental :** Loess sur Argiles à silex
- **UTS n° 102 :** Sol brun eutrique, saturé, parfois très peu profond, limoneux à limono-sablo-argileux, parfois à horizon de pseudogley, issu de loess, sur bief et/ou Argiles à silex
 - **Type de sol :** BRUNISOL EUTRIQUE saturé, parfois leptique, limoneux à limono-sablo-argileux, parfois rédoxique, issu de loess, sur bief et/ou Argiles à silex
 - **Matériau parental :** loess sur bief ou Argiles à silex
- **UTS n° 326 :** Sol lessivé à pseudogley, limoneux à limono-sableux devenant limono-argileux à argilo-limoneux en profondeur, issu de loess
 - **Type de sol :** LUVISOL TYPIQUE - RÉDOXISOL limoneux à limono-sableux devenant limono-argileux à argilo-limoneux en profondeur, issu de loess
 - **Matériau parental :** Loess
- **UTS n° 121 :** Sol brun eutrique, mésosaturé, limoneux à limono-argileux, issu de loess, sur Argiles à silex, sur craie, à mull
 - **Type de sol :** BRUNISOL EUTRIQUE mésosaturé, limoneux à limono-argileux, issu de loess, sur Argiles à silex, sur craie, à mull
 - **Matériau parental :** loess sur argiles à silex sur craie
- **UTS n° 101 :** Sol brun eutrique, saturé, souvent très profond, limoneux, parfois légèrement lessivé, issu de loess
 - **Type de sol :** BRUNISOL EUTRIQUE saturé, souvent pachique, limoneux, parfois luvique, issu de loess
 - **Matériau parental :** loess
- **UTS n° 108 :** Sol brun eutrique, saturé, souvent très profond, limoneux, issu de loess, sur Argiles à silex
 - **Type de sol :** BRUNISOL EUTRIQUE saturé, souvent pachique, limoneux, issu de loess, sur Argiles à silex
 - **Matériau parental :** loess sur Argiles à silex



Informations sur l'étude

Numéro de l'étude : 32237

Titre de l'étude : Référentiel Régional Pédologique de Haute-Normandie

Échelle de l'étude : 1/250 000

Auteur(s) de la base sémantique : Emmanuel VOCHELET , Nathalie MOREIRA, Clément DUHAUT

Année de création : 2014

État : Finalisé et labellisé

Gestionnaire(s) de l'étude

Responsable technique de l'étude : Emmanuel VOCHELET

Structure(s) propriétaire(s) : Conservatoire d'espace naturels Normandie Seine

Adresse(s) de la/des structure(s) : Rue Pierre de Coubertin, BP 424, 76805 Saint-Étienne-du-Rouvray

Pour plus d'informations : Cliquez [ici](#)