

Description de l'Unité Cartographique de Sol (UCS) numéro 67

Référentiel Régional Pédologique du Limousin : département de la Haute-Vienne

Numéro d'UCS : 67

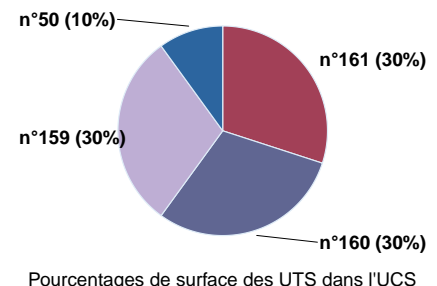
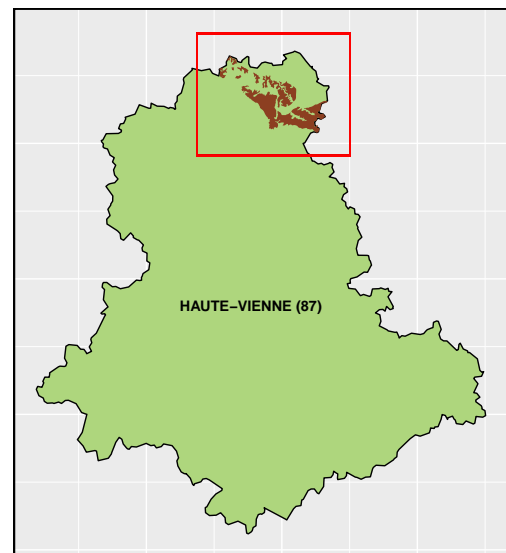
Nom d'UCS : Sols cultivés et pâturés sur granites des pentes moyennes de la Marche

Composition : cette UCS est composée de 4 Unité(s) Typologique(s) de Sol (UTS)

Surface : 8119 ha

Informations relatives aux Unités Typologiques de Sols (UTS)

- **UTS n° 159 :** Sols cultivés, peu épais, sablo-argilo-limoneux, de sommet de croupe, issus de granites
 - **Type de sol :** BRUNISOL DYSTRIQUE leptique, issu de granite
 - **Matériau parental :** Granite
- **UTS n° 160 :** Sols cultivés, moyennement épais, sablo-argileux, de pente régulière, issus de colluvions sur granite
 - **Type de sol :** BRUNISOL EUTRIQUE mésosaturé, issu de matériaux colluvionnés sur une altérite de granite légèrement tropicalisée
 - **Matériau parental :** Colluvions, granite
- **UTS n° 161 :** Sols cultivés, moyennement épais, sablo-argilo-limoneux, de plateau, à hydromorphie temporaire dès la surface, issus de granite mylonitisé de Saint-Sulpice-les-Feuilles
 - **Type de sol :** BRUNISOL-REDOXISOL, issu de matériaux colluvionnés sur un paléosol tropicalisé de granite
 - **Matériau parental :** Colluvions, granite
- **UTS n° 50 :** Sols sous prairies, épais, sablo-argileux à argilo-sableux, en fond de talweg, hydromorphes, issus de matériaux d'apport alluvial
 - **Type de sol :** REDUCTISOL typique issu d'apports alluviaux sablo-argileux, graveleux
 - **Matériau parental :** ALLUVIONS



Informations sur l'étude

Numéro de l'étude : 25087

Titre de l'étude : Référentiel Régional Pédologique du Limousin : département de la Haute-Vienne

Échelle de l'étude : 1/250 000

Auteur(s) de la base sémantique : Christian COURBE, Sébastien DOURSENAUD

Année de création : 2016

État : Corrigé et vérifié

Gestionnaire(s) de l'étude

Responsable technique de l'étude : Sébastien DOURSENAUD

Structure(s) propriétaire(s) : Chambre d'agriculture de la Haute-Vienne

Adresse(s) de la/des structure(s) : 2 avenue Georges Guingouin - CS 80912 PANAZOL - 87017 LIMOGES Cedex 1

Pour plus d'informations : Cliquez ici