

## Description de l'Unité Cartographique de Sol (UCS) numéro 3313

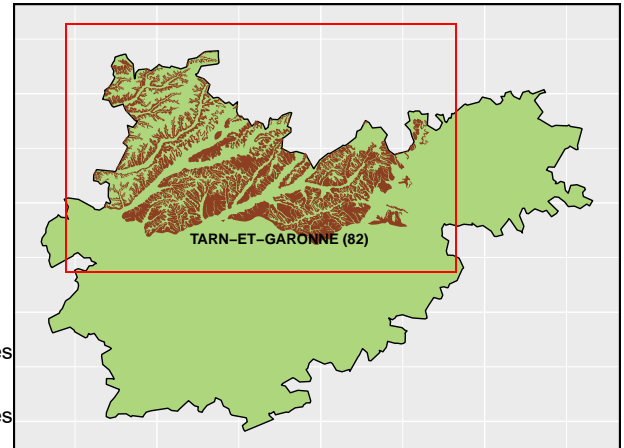
Référentiel Régional Pédologique de Midi-Pyrénées : département du Tarn-et-Garonne

**Numéro d'UCS** : 3313

**Nom d'UCS** : Sols calcaires argileux généralement peu épais des versants à pente forte sur molasses

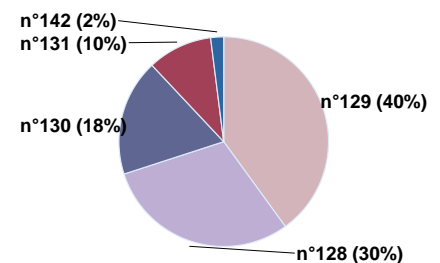
**Composition** : cette UCS est composée de 4 Unité(s) Typologique(s) de Sol (UTS)

**Surface** : 52659 ha



### Informations relatives aux Unités Typologiques de Sols (UTS)

- **UTS n° 129** : sols calcaires argileux superficiels de molasse des pentes très fortes et buttes résiduelles
  - **Type de sol** : RENDOSOL argileux de molasse des pentes très fortes et des buttes résiduelles
  - **Matériau parental** : molasse
- **UTS n° 128** : sols calcaires argileux peu épais de molasse des pentes fortes
  - **Type de sol** : CALCOSOL leptique argileux de molasse des pentes fortes
  - **Matériau parental** : molasse
- **UTS n° 130** : sols colluviaux calcaires argileux, hydromorphes, des talwegs dans les pentes très fortes
  - **Type de sol** : COLLUVIOSOL calcaire argileux rédoxique des talwegs dans les pentes très fortes
  - **Matériau parental** : colluvions
- **UTS n° 131** : sols très peu épais des affleurements de molasses et calcaires des rebords de plateaux et versants érodés
  - **Type de sol** : LITHOSOL calcaire argileux de molasses et calcaires des rebords de plateaux et versants érodés
  - **Matériau parental** : molasse
- **UTS n° 142** : sols bruns argilo-limoneux, faiblement hydromorphes, de molasse non calcaire, de replats et versants peu érodés
  - **Type de sol** : BRUNISOL argilo-limoneux faiblement rédoxique de molasse non calcaire de versant
  - **Matériau parental** : molasse



Pourcentages de surface des UTS dans l'UCS

### Informations sur l'étude

**Numéro de l'étude** : 31803

**Titre de l'étude** : Référentiel Régional Pédologique de Midi-Pyrénées : Département du Tarn-et-Garonne

**Échelle de l'étude** : 1/250 000

**Auteur(s) de la base sémantique** : Laurent RIGOU, Jean-Paul PARTY, Nicolas MULLER, Benoît TOUTAIN, Sébastien LEHMANN, Bertrand LAROCHE, Maritxu GUIRESSE

**Année de création** : 2015

**État** : Finalisé et labellisé

---

## Gestionnaire(s) de l'étude

**Responsable technique de l'étude :** Maritxu GUIRESSE

**Structure(s) propriétaire(s) :** CNRS - Centre National de la Recherche Scientifique/EcoLab

**Adresse(s) de la/des structure(s) :** EcoLab, Avenue de l'Agrobiopole, BP 32607 Auzeville Tolosane, 31326 Castanet Tolosan cedex

**Pour plus d'informations :** [Cliquez ici](#)