

Description de l'Unité Cartographique de Sol (UCS) numéro 27

Référentiel Régional Pédologique de l'Isère

Numéro d'UCS : 27

Nom d'UCS : Colluvions et cônes de déjection anciens de pentes faibles à moyennes reliant les plateaux de Chambaran et de Bonnevaux aux plaines alluviales récentes ou aux terrasses anciennes . sols à textures équilibrées ou localement limoneux. Grande culture, prairie.

Composition : cette UCS est composée de 2 Unité(s) Typologique(s) de Sol (UTS)

Surface : 10129 ha

Informations relatives aux Unités Typologiques de Sols (UTS)

- **UTS n° 32 :** Sols limono-sableux ou à textures équilibrées, non calcaires, sains, caillouteux, moyennement profonds, issus de colluvions anciennes.
 - **Type de sol :** BRUNISOLS limono-sableux ou à textures équilibrées, caillouteux, moyennement profonds, issus de colluvions anciennes.
 - **Matériau parental :** COLLUVIONS
- **UTS n° 33 :** Sols limoneux, irrégulièrement caillouteux, non calcaires, hydromorphes, profonds, issus de colluvions anciennes.
 - **Type de sol :** NEOLUVISOLS rédoxiques limoneux, irrégulièrement caillouteux, profonds, issus de colluvions anciennes.
 - **Matériau parental :** COLLUVIONS

Informations sur l'étude

Numéro de l'étude : 38250

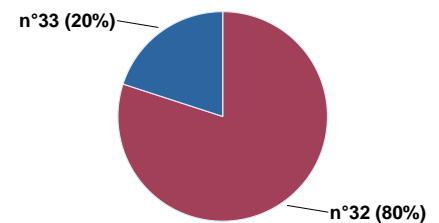
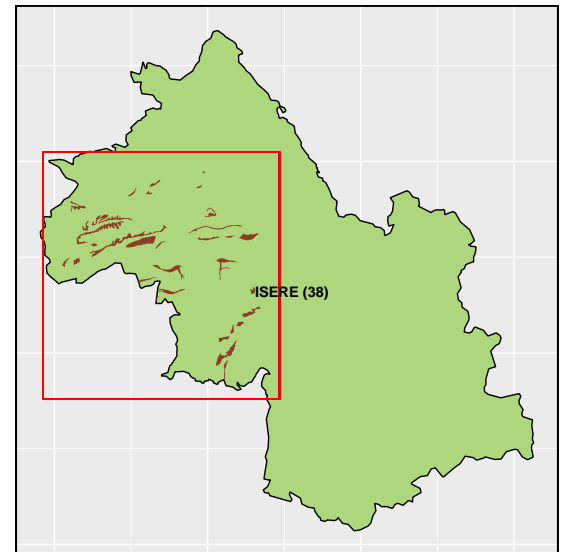
Titre de l'étude : Esquisse des paysages pédologiques de l'Isère

Échelle de l'étude : 1/250 000

Auteur(s) de la base sémantique : Jean-Pascal MURE

Année de création : 1992

État : Corrigé et vérifié



Pourcentages de surface des UTS dans l'UCS

Gestionnaire(s) de l'étude

Responsable technique de l'étude : Jean-Pascal MURE

Structure(s) propriétaire(s) : Chambre Régionale d'Agriculture Auvergne-Rhône-Alpes - AGRAPOLE

Adresse(s) de la/des structure(s) : 23, rue Jean Baldassini 69364 LYON CEDEX 07

Pour plus d'informations : Cliquez ici