

Description de l'Unité Cartographique de Sol (UCS) numéro 19

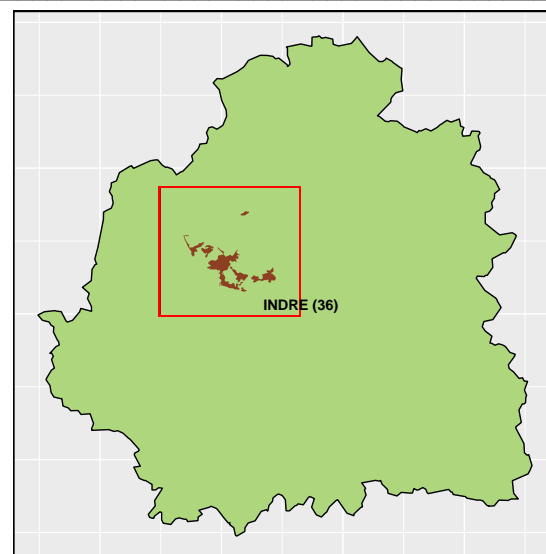
Référentiel Régional Pédologique de l'Indre

Numéro d'UCS : 19

Nom d'UCS : Plateaux céréaliers ou forestiers, développés sur les calcaires (plutôt Kimméridgien) en présence de dépôts sableux du Cénomaniens, de la frange ouest de la Champagne Berrichonne au contact de la Brenne.

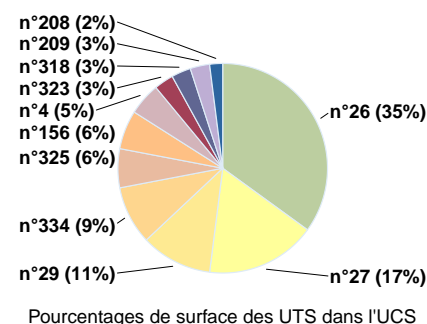
Composition : cette UCS est composée de 11 Unité(s) Typologique(s) de Sol (UTS)

Surface : 3707 ha



Informations relatives aux Unités Typologiques de Sols (UTS)

- **UTS n° 26 :** Sol saturé, recouvrement résiduel et mince de matériaux du Cénomaniens, sur calcaires (Oxfordien ou Kimméridgien), texture hétérogène, (avec forte proportion de sable), sain, moyennement hydromorphe (si marne), peu profond
 - **Type de sol :** CALCISOL, issu de recouvrement du Cénomaniens, sur calcaires du Jurassique peu profond
 - **Matériau parental :** RECOUVREMENT RESIDUEL DU CENOMANIEN SUR CALCAIRES DU MALM, (OXFORDIEN OU KIMMERIDGIEN), PLUS RAREMENT DES MARNES
- **UTS n° 27 :** Sol sur calcaire, recouvrement résiduel de matériaux du Cénomaniens, sur calcaires (Oxfordien ou Kimméridgien), texture hétérogène, (LSA/AS), moyennement hydromorphe, hydromorphe (si marne), moyennement profond
 - **Type de sol :** BRUNISOL issu de recouvrement du Cénomaniens, saturé, sur calcaires du Jurassique +/- profond, rédoxique
 - **Matériau parental :** RECOUVREMENT RESIDUEL DU CENOMANIEN SUR CALCAIRES DU MALM, (OXFORDIEN OU KIMMERIDGIEN), PLUS RAREMENT DES MARNES
- **UTS n° 29 :** Sol très hydromorphe sur calcaire, recouvrement résiduel de matériaux du Cénomaniens, sur calcaires du Kimméridgien, texture hétérogène, profond
 - **Type de sol :** REDOXISOL à fonctionnement planosolique, issu de recouvrement du Cénomaniens, sur calcaires du Jurassique, saturé
 - **Matériau parental :** RECOUVREMENT RESIDUEL DU CENOMANIEN SUR CALCAIRES DU MALM, (OXFORDIEN OU KIMMERIDGIEN), PLUS RAREMENT DES MARNES
- **UTS n° 334 :** Sol sableux, acide, texture de surface (S/SL), peu caillouteux (dreikanter), sain (sur calcaire), à hydromorphe (sur marne), moyennement profond, sur sables éolisés reposant sur les argiles d'altération des calcaires du Malm.
 - **Type de sol :** BRUNISOL, rédoxique, mesosaturé, rédoxique
 - **Matériau parental :** SABLE EOLISES SUR CALCAIRES OU MARNES DU MALM
- **UTS n° 156 :** Sol carbonaté de vallon colluvial, à texture de surface variable (LAS/A/ALO), organique, moyennement profond à profond, plutôt hydromorphe, sur calcaires ou marnes du Kimméridgien, ou plus rarement Portlandien.
 - **Type de sol :** COLLUVIOSOL, calcaire, rédoxique
 - **Matériau parental :** COLLUVIONS RECOUVRANT LES CALCAIRES ET MARNES DU KIMMERIDGIEN, OU PORTLANDIEN
- **UTS n° 325 :** Sol très sableux, Podzol, acide, texture de surface (S), non caillouteux, hydromorphe, moyennement profond, sur sables éolisés reposant sur des matériaux argilo-sableux du Cénomaniens.



Pourcentages de surface des UTS dans l'UCS

- **Type de sol** : PODZOSOL HUMIQUE, oligosaturé, rédoxique
 - **Matériau parental** : SABLE EOLISES SUR SABLE ARGILEUX DU CENOMANIEN
- **UTS n° 4** : Sol brun profond sur marne du Cénomanién, argileux ou argilo-sableux, parfois hydromorphe.
 - **Type de sol** : BRUNISOL, saturé, à caractère vertique en profondeur
 - **Matériau parental** : MARNE
 - **UTS n° 209** : Sol brun, saturé, non caillouteux, à texture de surface argileuse (LAS/AS), moyennement hydromorphe, moyennement profond à profond, sur calcaire du Kimméridgien inférieur (faciès à intercalations marneuses).
 - **Type de sol** : BRUNISOL, argileux, saturé, rédoxique
 - **Matériau parental** : CALCAIRE DU KIMMERIDGIEN INFERIEUR (FACIES A INTER-LIT MARNEUX)
 - **UTS n° 323** : Sol très sableux, acide, texture de surface (S), non caillouteux, moyennement hydromorphe, profond, sur sables éolisés reposant sur des matériaux argilo-sableux ou sablo-argileux du Cénomanién.
 - **Type de sol** : BRUNISOL (CPCS = BRUN ACIDE), acide, naturellement oligosaturé, parfois rédoxique
 - **Matériau parental** : SABLE EOLISES SUR ARGILE SABLEUSE OU SABLE ARGILEUX DU CENOMANIEN
 - **UTS n° 19** : Sol très sableux et très hydromorphe, texture de surface (S), non caillouteux, profond, sur sables éolisés reposant sur des marnes ou des matériaux argilo-sableux du Cénomanién.
 - **Type de sol** : PLANOSOL, albique, acide, naturellement oligosaturé
 - **Matériau parental** : SABLE EOLISES SUR MARNE OU MATERIAUX ARGILO-SABLEUX DU CENOMANIEN
 - **UTS n° 208** : Sol argilo-calcaire, saturé, rarement caillouteux, à texture argileuse (A), plus rarement (AS/LAS), sain, moyennement profond, sur calcaire du Kimméridgien inférieur (faciès à intercalations marneuses).
 - **Type de sol** : CALCISOL, argileux
 - **Matériau parental** : CALCAIRE DU KIMMERIDGIEN INFERIEUR (FACIES A INTER-LIT MARNEUX)

Informations sur l'étude

Numéro de l'étude : 30085

Titre de l'étude : REFERENTIEL REGIONAL PEDOLOGIQUE DU DEPARTEMENT DE L'INDRE

Échelle de l'étude : 1/250 000

Auteur(s) de la base sémantique : Joël MOULIN

Année de création : 2015

État : Finalisé et labellisé

Gestionnaire(s) de l'étude

Responsable technique de l'étude : Joel MOULIN

Structure(s) propriétaire(s) : Chambre d'Agriculture de l'Indre

Adresse(s) de la/des structure(s) : 24 rue des Ingrains 36000 CHATEAUROUX

Pour plus d'informations : Cliquez ici