

Description de l'Unité Cartographique de Sol (UCS) numéro 17

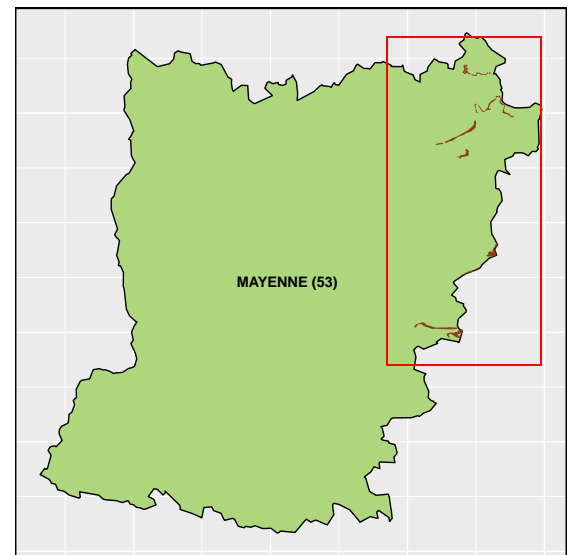
Référentiel Régional Pédologique des Pays de la Loire : département de la Mayenne

Numéro d'UCS : 17

Nom d'UCS : Sols des versants gréseux à pentes fortes et ruptures de pentes, en boisement, prairie ou culture ; peu à moyennement épais, limon sablo-argileux, à charge modérée à forte en graviers et cailloux, chimiquement pauvres, acides, et souvent podzolisés, et très majoritairement bien drainés.

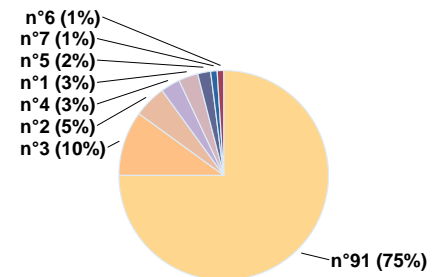
Composition : cette UCS est composée de 8 Unité(s) Typologique(s) de Sol (UTS)

Surface : 1572 ha



Informations relatives aux Unités Typologiques de Sols (UTS)

- **UTS n° 91 :** Sol forestier très acide, limono-sableux à sableux
 - **Type de sol :** PODZOSOL MEUBLE limon sablo-argileux à sableux, peu à moyennement épais, issus de grès quartzitiques
 - **Matériau parental :** Grès
- **UTS n° 3 :** Sol peu acide peu épais, relativement caillouteux, limoneux à limono-sableux, issu de schiste
 - **Type de sol :** BRUNISOL EUTRIQUE mésosaturé leptique, limon sablo-argileux, issu de grès
 - **Matériau parental :** Grès
- **UTS n° 2 :** Sol peu acide limono-sableux, sablo-argileux ou sableux, peu épais, caillouteux et séchant, issu de grès
 - **Type de sol :** BRUNISOL EUTRIQUE mésosaturé leptique gravelo-caillouteux, limon sablo-argileux ou sable argilo-limoneux progressivement sable, issus de grès
 - **Matériau parental :** Grès
- **UTS n° 1 :** Sol peu acide à acide, sableux, peu épais, caillouteux, issu de grès
 - **Type de sol :** BRUNISOL DYSTRIQUE oligosaturé, lithique cailloutique sableux, peu épais, issu de grès
 - **Matériau parental :** grès
- **UTS n° 4 :** Sol peu acide moyennement épais à épais, sablo-argileux, moyennement gravelo-caillouteux, issu de grès.
 - **Type de sol :** BRUNISOL EUTRIQUE mésosaturé sable argilo-limoneux moyennement gravelo-caillouteux, moyennement épais ou épais, issu de grès altéré
 - **Matériau parental :** Grès
- **UTS n° 5 :** Sol limono-sableux à sableux, peu épais, caillouteux, issu de grès altéré
 - **Type de sol :** BRUNISOL EUTRIQUE saturé leptique, limon sablo-argileux à sableux, gravelo-caillouteux, parfois à horizon cailloutique, issu de grès altéré
 - **Matériau parental :** Grès (schisteux)
- **UTS n° 6 :** Sol limono-sableux progressivement limono-argileux, épais à très épais, faiblement caillouteux, issu de grès altéré
 - **Type de sol :** BRUNISOL EUTRIQUE - REDOXISOL surrédoxique luvique, limon sablo-argileux, issu de grès altéré
 - **Matériau parental :** Grès
- **UTS n° 7 :** Sol moyennement épais limono-sableux à sableux, peu hydromorphe, moyennement caillouteux, issu de grès
 - **Type de sol :** BRUNISOL EUTRIQUE rédoxique gravelo-caillouteux limon sablo-argileux



Pourcentages de surface des UTS dans l'UCS

à sableux, issu de grès altéré

- **Matériau parental** : Grès

Informations sur l'étude

Numéro de l'étude : 25053

Titre de l'étude : PROGRAMME INVENTAIRE GESTION ET CONSERVATION DES SOLS - REGION PAYS DE LA LOIRE - DEPARTEMENT DE LA MAYENNE

Échelle de l'étude : 1/250 000

Auteur(s) de la base sémantique : Christophe DUCOMMUN, Jean-Pierre ROSSIGNOL

Année de création : 2016

État : Corrigé et vérifié

Gestionnaire(s) de l'étude

Responsable technique de l'étude : Christophe DUCOMMUN

Structure(s) propriétaire(s) : Unité de Recherche EPHor d'Angers, d'Agrocamps-ouest

Adresse(s) de la/des structure(s) : 2, rue Le Nôtre 49045 ANGERS cedex 01

Pour plus d'informations : [Cliquez ici](#)