

Description de l'Unité Cartographique de Sol (UCS) numéro 157

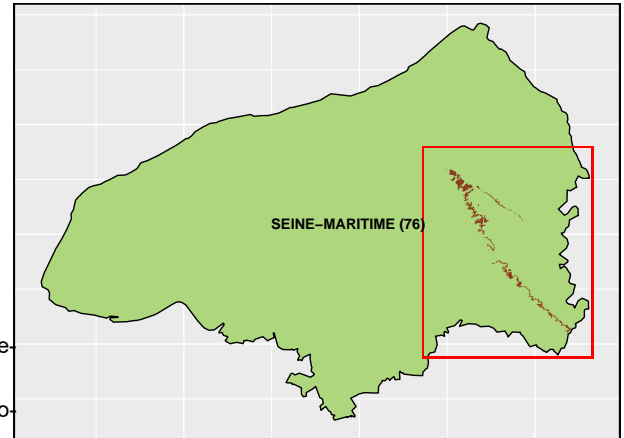
Référentiel Régional Pédologique de la Haute-Normandie

Numéro d'UCS : 157

Nom d'UCS : Sols généralement hydromorphes, sur Argiles du Gault de l'Albien supérieur, des talus de la première terrasse du Bray

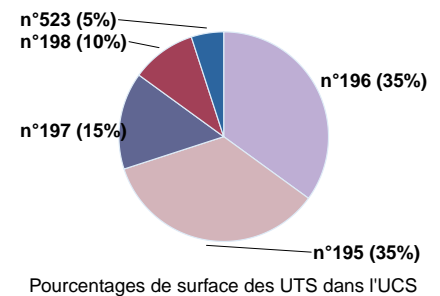
Composition : cette UCS est composée de 5 Unité(s) Typologique(s) de Sol (UTS)

Surface : 2934 ha



Informations relatives aux Unités Typologiques de Sols (UTS)

- **UTS n° 195** : Sol brun eutrique à pseudogley, limono-argileux à argilo-limono-sableux, reposant vers 60-100 cm sur argile plastique brune et grise du Gault
 - **Type de sol** : BRUNISOL EUTRIQUE - RÉDOXISOL limono-argileux à argilo-limono-sableux, reposant vers 60-100 cm sur argile plastique brune et grise du Gault
 - **Matériau parental** : Colluvions sur Argiles du Gault
- **UTS n° 196** : Sol brun eutrique à pseudogley, argileux, vertique dès 30-40 cm, reposant vers 60-100 cm sur argile plastique brune et grise du Gault
 - **Type de sol** : BRUNISOL EUTRIQUE - RÉDOXISOL argileux, vertique dès 30-40 cm, reposant vers 60-100 cm sur argile plastique brune et grise du Gault
 - **Matériau parental** : Colluvions sur Argiles du Gault
- **UTS n° 197** : Sol brun eutrique à pseudogley, colluvial, argilo-limoneux, reposant vers 70-110 cm sur argile plastique brune et grise du Gault
 - **Type de sol** : BRUNISOL EUTRIQUE - RÉDOXISOL colluvial, argilo-limoneux, reposant vers 70-110 cm sur argile plastique brune et grise du Gault
 - **Matériau parental** : Colluvions sur Argiles du Gault
- **UTS n° 198** : Sol brun eutrique, argilo-limoneux, reposant vers 70-90 cm sur argile plastique brun-ocre du Gault
 - **Type de sol** : BRUNISOL EUTRIQUE argilo-limoneux, reposant vers 70-90 cm sur argile plastique brun-ocre du Gault
 - **Matériau parental** : Colluvions sur Argiles du Gault
- **UTS n° 523** : Sol colluvionné, à horizon de pseudogley, argileux à argilo-limoneux, à horizon gravelique calcaire, reposant sur argile plastique brune et grise du Gault
 - **Type de sol** : COLLUVIOSOL rédoxique, argileux à argilo-limoneux, à horizon gravelique calcaire, reposant sur argile plastique brune et grise du Gault
 - **Matériau parental** : Colluvions sur Argiles du Gault



Informations sur l'étude

Numéro de l'étude : 32237

Titre de l'étude : Référentiel Régional Pédologique de Haute-Normandie

Échelle de l'étude : 1/250 000

Auteur(s) de la base sémantique : Emmanuel VOICHELET , Nathalie MOREIRA, Clément DUHAUT

Année de création : 2014

État : Finalisé et labellisé

Gestionnaire(s) de l'étude

Responsable technique de l'étude : Emmanuel VOCHELET

Structure(s) propriétaire(s) : Conservatoire d'espaces naturels Normandie Seine

Adresse(s) de la/des structure(s) : Rue Pierre de Coubertin, BP 424, 76805 Saint-Étienne-du-Rouvray

Pour plus d'informations : [Cliquez ici](#)