

Description de l'Unité Cartographique de Sol (UCS) numéro 70

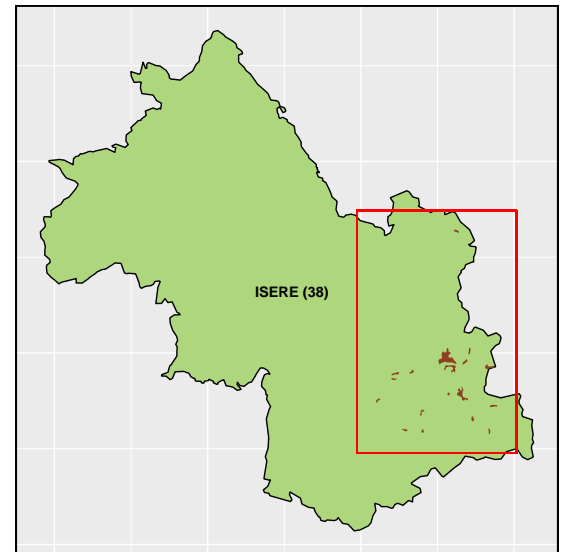
Référentiel Régional Pédologique de l'Isère

Numéro d'UCS : 70

Nom d'UCS : Moraines de haute montagne (1700 à 2700 m) de l'Oisans et de Belledonne, adoucissant le relief. Alpagnes et urbanisation de loisir.

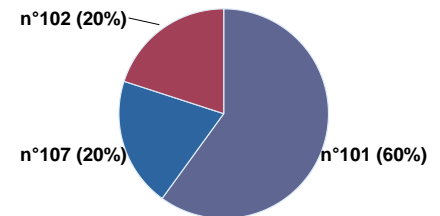
Composition : cette UCS est composée de 3 Unité(s) Typologique(s) de Sol (UTS)

Surface : 2395 ha



Informations relatives aux Unités Typologiques de Sols (UTS)

- **UTS n° 101 :** Sols à textures équilibrées, caillouteux, très acides, faiblement hydromorphes, peu profonds, issu de roches cristallines.
 - **Type de sol :** RANKOSOLS rédoxiques à textures équilibrées, caillouteux et très acides, issus de moraines d'altitude.
 - **Matériau parental :** MORAINES
- **UTS n° 102 :** Tourbières subalpines
 - **Type de sol :** HISTOSOLS d'altitude.
 - **Matériau parental :** NA
- **UTS n° 107 :** Sols humiques et acides, issu de moraines alpines d'altitude.
 - **Type de sol :** ORGANOSOLS acides issus de moraines alpines d'altitude.
 - **Matériau parental :** MORAINES



Pourcentages de surface des UTS dans l'UCS

Informations sur l'étude

Numéro de l'étude : 38250

Titre de l'étude : Esquisse des paysages pédologiques de l'Isère

Échelle de l'étude : 1/250 000

Auteur(s) de la base sémantique : Jean-Pascal MURE

Année de création : 1992

État : Corrigé et vérifié

Gestionnaire(s) de l'étude

Responsable technique de l'étude : Jean-Pascal MURE

Structure(s) propriétaire(s) : Chambre Régionale d'Agriculture Auvergne-Rhône-Alpes - AGRAPOLE

Adresse(s) de la/des structure(s) : 23, rue Jean Baldassini 69364 LYON CEDEX 07

Pour plus d'informations : Cliquez ici