

## Description de l'Unité Cartographique de Sol (UCS) numéro 62

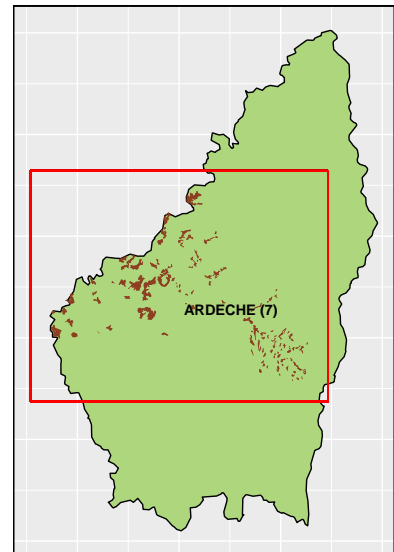
### Référentiel Régional Pédologique de l'Ardèche

**Numéro d'UCS :** 62

**Nom d'UCS :** Plateaux basaltiques. Bordures des plateaux > 1000 m d'altitude - Sols LSA, moyennement profonds (30-60 cm), noirs, humifères en surface et pierreux en profondeur

**Composition :** cette UCS est composée de 2 Unité(s) Typologique(s) de Sol (UTS)

**Surface :** 17809 ha



### Informations relatives aux Unités Typologiques de Sols (UTS)

- **UTS n° 111 :** Sol brun acide à andique plus ou moins différencié
  - **Type de sol :** Alocriisol andique
  - **Matériau parental :** Roches basaltiques
- **UTS n° 112 :** Sol cryptopodzolique sur roche basaltique
  - **Type de sol :** Podzosol humique de roches basaltiques
  - **Matériau parental :** Roches basaltiques

### Informations sur l'étude

**Numéro de l'étude :** 7250

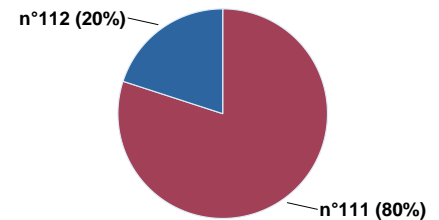
**Titre de l'étude :** CARTOGRAPHIE DES SOLS DE L'ARDECHE

**Échelle de l'étude :** 1/250 000

**Auteur(s) de la base sémantique :** Jean-Paul PARTY

**Année de création :** 2001

**État :** Finalisé et labellisé



Pourcentages de surface des UTS dans l'UCS

### Gestionnaire(s) de l'étude

**Responsable technique de l'étude :** Jean-Marie VINATIER

**Structure(s) propriétaire(s) :** Chambre Régionale d'Agriculture Auvergne-Rhône-Alpes - AGRAPOLE

**Adresse(s) de la/des structure(s) :** 23, rue Jean Baldassini 69364 LYON CEDEX 07

**Pour plus d'informations :** Cliquez ici