

Description de l'Unité Cartographique de Sol (UCS) numéro 3

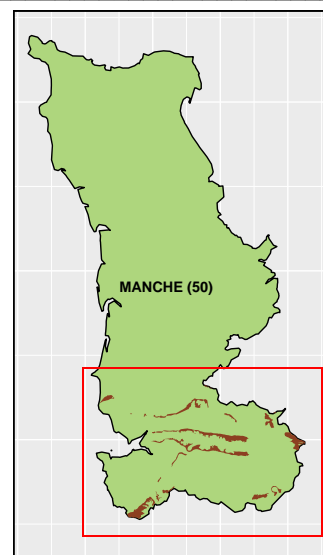
Référentiel Régional Pédologique de la Manche

Numéro d'UCS : 3

Nom d'UCS : Sols bruns acides peu épais de positions et de pentes hétérogènes reposant sur les cornéennes du Précambrien de la Manche centrale et de l'Escarpement du Bocage méridional

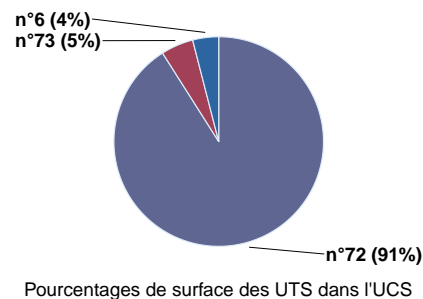
Composition : cette UCS est composée de 3 Unité(s) Typologique(s) de Sol (UTS)

Surface : 10685 ha



Informations relatives aux Unités Typologiques de Sols (UTS)

- **UTS n° 72 :** Sol brun acide, peu profond, issu de cornéenne briovérienne, de position topographique et de pente hétérogènes
 - **Type de sol :** RANKOSOL issu de cornéenne briovérienne, de position topographique et de pente hétérogènes
 - **Matériau parental :** CORNEENNE
- **UTS n° 73 :** Sol brun acide, peu profond, issu de schiste gréseux briovérien, de position topographique et de pente hétérogènes
 - **Type de sol :** RANKOSOL issu de schiste gréseux briovérien, de position topographique et de pente hétérogènes
 - **Matériau parental :** SCHISTE GRESEUX
- **UTS n° 6 :** Sol brun acide, moyennement profond, issu de cornéenne briovérienne, de position topographique et de pente hétérogènes
 - **Type de sol :** BRUNISOL issu de cornéenne briovérienne, de position topographique et de pente hétérogènes
 - **Matériau parental :** CORNEENNE



Informations sur l'étude

Numéro de l'étude : 30235

Titre de l'étude : Référentiel Régional Pédologique du département de la Manche

Échelle de l'étude : 1/250 000

Auteur(s) de la base sémantique : Patrick LE GOUEE

Année de création : 2016

État : Finalisé et labellisé

Gestionnaire(s) de l'étude

Responsable technique de l'étude : Patrick LE GOUEE

Structure(s) propriétaire(s) : SAFER-VIGISOL

Adresse(s) de la/des structure(s) : 2 rue des Roquemonts. 14052 Caen Cedex

Pour plus d'informations : Cliquez ici