

## Description de l'Unité Cartographique de Sol (UCS) numéro 23

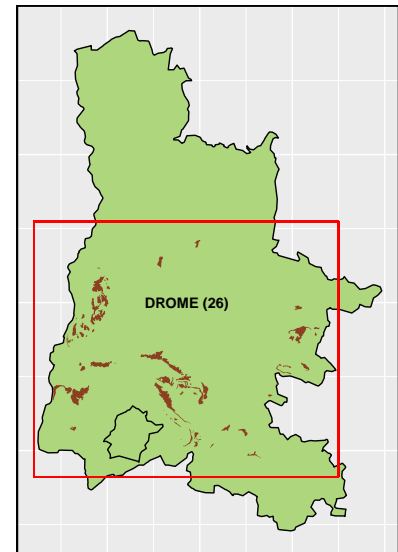
### Référentiel Régional Pédologique de la Drôme

**Numéro d'UCS :** 23

**Nom d'UCS :** Plateaux et pentes faibles des moyennes montagnes du Diois, du Trièves et des Baronnies (< 1000 m), en adret. Calcaires à accidents siliceux. Sols LA, superficiels (20-30 cm), caillouteux, irrégulièrement calcaires et peu humifères

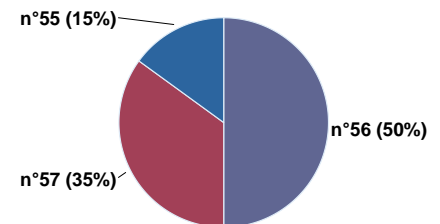
**Composition :** cette UCS est composée de 3 Unité(s) Typologique(s) de Sol (UTS)

**Surface :** 12879 ha



### Informations relatives aux Unités Typologiques de Sols (UTS)

- **UTS n° 56 :** Rendzine, sur calcaire à accidents siliceux
  - **Type de sol :** Rendosol, de calcaire siliceux
  - **Matériau parental :** Calcaires à accidents siliceux
- **UTS n° 57 :** Ranker, sur calcaire à accidents siliceux
  - **Type de sol :** Rankosol, de calcaire siliceux
  - **Matériau parental :** Calcaires à accidents siliceux
- **UTS n° 55 :** Sol lithique, sur calcaire à accidents siliceux
  - **Type de sol :** Lithosol, de calcaire siliceux
  - **Matériau parental :** Calcaires à accidents siliceux



Pourcentages de surface des UTS dans l'UCS

### Informations sur l'étude

**Numéro de l'étude :** 26250

**Titre de l'étude :** CARTOGRAPHIE DES SOLS DE LA DROME

**Échelle de l'étude :** 1/250 000

**Auteur(s) de la base sémantique :** Jean-Paul PARTY

**Année de création :** 2001

**État :** Finalisé et labellisé

### Gestionnaire(s) de l'étude

**Responsable technique de l'étude :** Jean-Marie VINATIER

**Structure(s) propriétaire(s) :** Chambre Régionale d'Agriculture Auvergne-Rhône-Alpes - AGRAPOLE

**Adresse(s) de la/des structure(s) :** 23, rue Jean Baldassini 69364 LYON CEDEX 07

**Pour plus d'informations :** Cliquez ici