

Description de l'Unité Cartographique de Sol (UCS) numéro 306

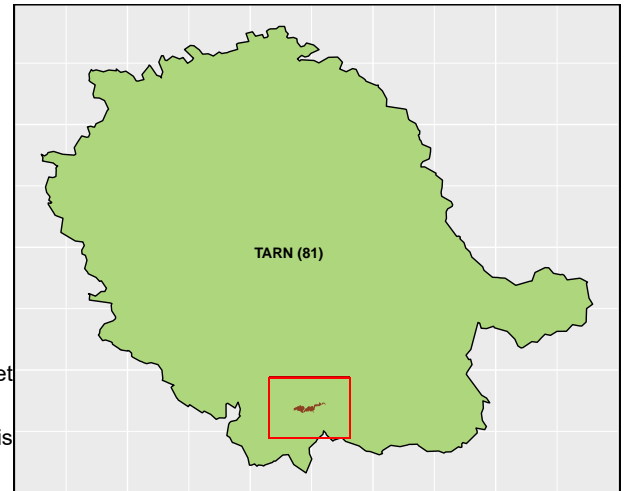
Référentiel Régional Pédologique du Tarn

Numéro d'UCS : 306

Nom d'UCS : Sols issus des éboulis et colluvions hétérogènes de schistes et micaschistes du piémont de la Montagne Noire.

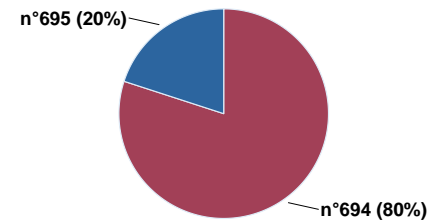
Composition : cette UCS est composée de 2 Unité(s) Typologique(s) de Sol (UTS)

Surface : 459 ha



Informations relatives aux Unités Typologiques de Sols (UTS)

- **UTS n° 694** : Sol brun acide forestier très profond à charge grossière issu des éboulis et colluvions de schistes et micaschistes du piémont de la Montagne Noire.
 - **Type de sol** : BRUNISOL DYSTRIQUE très profond à charge grossière issu des éboulis et colluvions de schistes et micaschistes du piémont de la Montagne Noire
 - **Matériau parental** : éboulis et colluvions
- **UTS n° 695** : Sol brun acide forestier très profond à charge grossière issu des éboulis et colluvions de schistes et micaschistes du piémont de la Montagne Noire reposant sur les schistes en place.
 - **Type de sol** : BRUNISOL DYSTRIQUE très profond à charge grossière issu des éboulis et colluvions de schistes et micaschistes du piémont de la Montagne Noire reposant sur les schistes en place
 - **Matériau parental** : éboulis et colluvions, reposant sur les schistes



Pourcentages de surface des UTS dans l'UCS

Informations sur l'étude

Numéro de l'étude : 25081

Titre de l'étude : REFERENTIEL REGIONAL PEDOLOGIQUE DU TARN

Échelle de l'étude : 1/250 000

Auteur(s) de la base sémantique : Jean-Claude REVEL, Antoine DELAUNOIS

Année de création : 2015

État : Finalisé et labellisé

Gestionnaire(s) de l'étude

Responsable technique de l'étude : Arnaud NANTY

Structure(s) propriétaire(s) : Chambre d'agriculture du Tarn

Adresse(s) de la/des structure(s) : Chemin des Silos, 81500 LAVAUUR

Pour plus d'informations : Cliquez ici