

## Description de l'Unité Cartographique de Sol (UCS) numéro 9

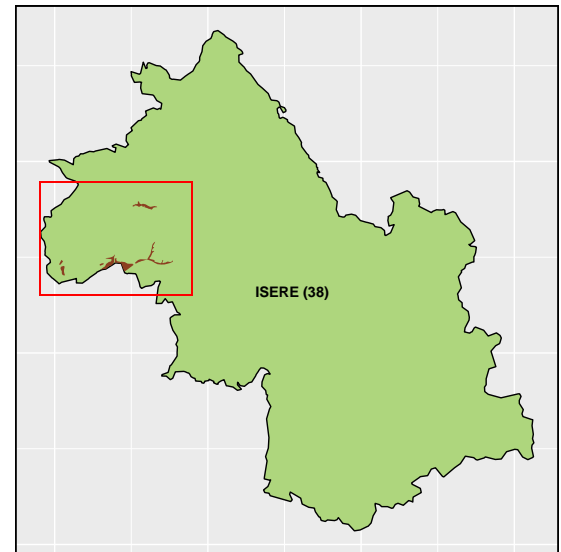
### Référentiel Régional Pédologique de l'Isère

**Numéro d'UCS :** 9

**Nom d'UCS :** Moyennes terrasses fluvio-glaciaires rissiennes du Rhône et de ses affluents . sols limono-sableux ou à textures équilibrées, caillouteux, rubéfiés en profondeur, sains et épais. Grandes cultures, vergers.

**Composition :** cette UCS est composée de **1** Unité(s) Typologique(s) de Sol (UTS)

**Surface :** 2171 ha



### Informations relatives aux Unités Typologiques de Sols (UTS)

- **UTS n° 13 :** Sols à textures équilibrées, sains, acides, caillouteux, sur un horizon plus argileux, épais, profonds, issus des alluvions fluvio-glaciaires des moyennes terrasses.
  - **Type de sol :** FERSIALSOLS luviques Sols à textures équilibrées, sains, caillouteux, issus des alluvions fluvio-glaciaires des moyennes terrasses.
  - **Matériau parental :** ALLUVIONS FLUVIO-GLACIAIRES

### Informations sur l'étude

**Numéro de l'étude :** 38250

**Titre de l'étude :** Esquisse des paysages pédologiques de l'Isère

**Échelle de l'étude :** 1/250 000

**Auteur(s) de la base sémantique :** Jean-Pascal MURE

**Année de création :** 1992

**État :** Corrigé et vérifié

### Gestionnaire(s) de l'étude

**Responsable technique de l'étude :** Jean-Pascal MURE

**Structure(s) propriétaire(s) :** Chambre Régionale d'Agriculture Auvergne-Rhône-Alpes - AGRAPOLE

**Adresse(s) de la/des structure(s) :** 23, rue Jean Baldassini 69364 LYON CEDEX 07

**Pour plus d'informations :** Cliquez ici