

Description de l'Unité Cartographique de Sol (UCS) numéro 24

Référentiel Régional Pédologique d'Eure-et-Loir

Numéro d'UCS : 24

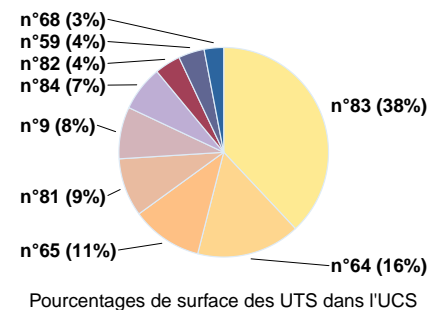
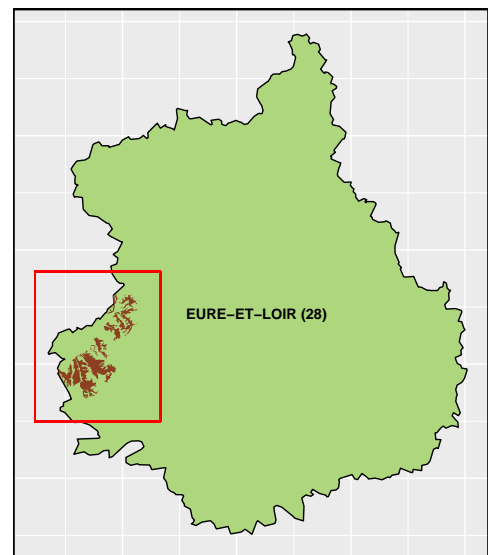
Nom d'UCS : Pentés plus ou moins fortes, principalement limono-sableuses, peu épaisses, non hydromorphes, et leurs vallons associés affluents de l'Huisne, sur craie glauconieuse et gaize, des collines du Perche

Composition : cette UCS est composée de 9 Unité(s) Typologique(s) de Sol (UTS)

Surface : 6758 ha

Informations relatives aux Unités Typologiques de Sols (UTS)

- **UTS n° 83 :** Sols épais, limono-sableux, non hydromorphes, sur gaize et glauconie remaniées, des pentes fortes des versants des vallons du Perche
 - **Type de sol :** BRUNISOL DYSTRIQUE
 - **Matériau parental :** GAIZE ET GLAUCONIE REMANIEES
- **UTS n° 64 :** Sols peu à moyennement épais, argilo-limoneux, non hydromorphes, calcaires, sur Craie glauconieuse, du haut de la pente dominée par le plateau intermédiaire, bordure du plateau du Perche
 - **Type de sol :** CALCOSOL
 - **Matériau parental :** CRAIE GLAUCONIEUSE
- **UTS n° 65 :** Sols peu épais, argileux à argilo-limoneux, non hydromorphes, peu ou pas calcaires en surface, sur Craie glauconieuse, du haut de la pente dominée par le plateau intermédiaire, bordure du plateau du Perche
 - **Type de sol :** CALCISOL saturé
 - **Matériau parental :** CRAIE GLAUCONIEUSE
- **UTS n° 81 :** Sols superficiels, limono-sableux, non hydromorphes, très calcaires, sur craie glauconieuse, de la partie moyenne et supérieure de la pente dominée par le plateau intermédiaire du Perche
 - **Type de sol :** RENDOSOL
 - **Matériau parental :** CRAIE GLAUCONIEUSE
- **UTS n° 9 :** Sols moyennement épais, limono-sableux, alluviaux, non hydromorphes, des fonds de vallées secondaires sèches du Perche
 - **Type de sol :** FLUVIOSOL TYPIQUE
 - **Matériau parental :** ALLUVIONS MODERNES
- **UTS n° 84 :** Sols peu épais, à texture variable, non hydromorphes, calcaires, sur craie glauconieuse, de la partie moyenne et supérieure de la pente dominée par le plateau intermédiaire du Perche
 - **Type de sol :** CALCOSOL
 - **Matériau parental :** CRAIE GLAUCONIEUSE
- **UTS n° 59 :** Sols moyennement épais, limono-sableux, colluviaux, hydromorphes, des fonds de vallons du plateau intermédiaire du Perche
 - **Type de sol :** COLLUVIOSOL-REDOXISOL
 - **Matériau parental :** COLLUVION VARIE DE GAIZE, ARGILE VERTE, SABLES ET GRES
- **UTS n° 82 :** Sols moyennement épais, argileux, non hydromorphes, calcaires, des versants sud et ouest de la surface dégradée de la glauconie du Perche
 - **Type de sol :** CALCOSOL
 - **Matériau parental :** CALCAIRE



- **UTS n° 68** : Sols épais, argilo-sableux, non hydromorphes, des replats de la surface dégradée de la glauconie du Perche
 - **Type de sol** : BRUNISOL EUTRIQUE pachique, vertique
 - **Matériau parental** : GLAUCONIE
-

Informations sur l'étude

Numéro de l'étude : 25028

Titre de l'étude : Référentiel Régional Pédologique d'Eure-et-Loir

Échelle de l'étude : 1/250 000

Auteur(s) de la base sémantique : Ghislain GIROT

Année de création : 2009

État : Finalisé et labellisé

Gestionnaire(s) de l'étude

Responsable technique de l'étude : Dominique Delauney

Structure(s) propriétaire(s) : Chambre d'agriculture d'Eure-et-Loir

Adresse(s) de la/des structure(s) : 10 Rue Dieudonné Costes, 28000 Chartres

Pour plus d'informations : [Cliquez ici](#)