

## Description de l'Unité Cartographique de Sol (UCS) numéro 122

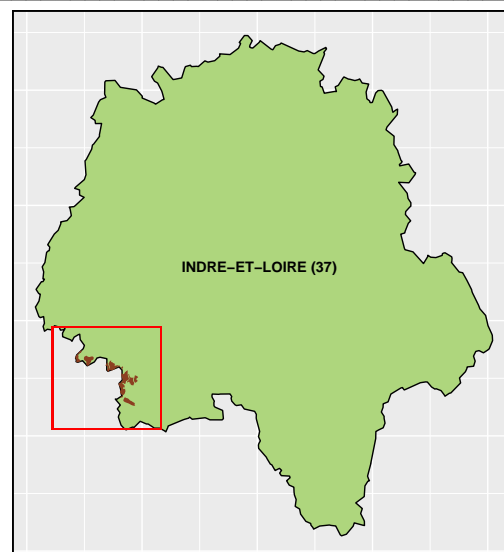
### Référentiel Régional Pédologique d'Indre et Loire

**Numéro d'UCS** : 122

**Nom d'UCS** : Plateaux agricoles et boisés, sols calcaires et calcimagnésiques, sablo-argileux à sablo-limoneux, sains à peu hydromorphes, issus de calcaire dur et marne oxfordienne

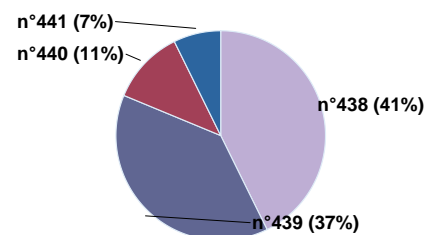
**Composition** : cette UCS est composée de 4 Unité(s) Typologique(s) de Sol (UTS)

**Surface** : 1712 ha



### Informations relatives aux Unités Typologiques de Sols (UTS)

- **UTS n° 438** : Sol calcaire, sablo-argileux à sablo-limoneux, localement à cailloux calcaires, sain, moyennement profond à profond, issu de calcaire dur oxfordien faciès Raucanien
  - **Type de sol** : CALCOSOL sablo-argileux de calcaire dur oxfordien
  - **Matériau parental** : Calcaire dur
- **UTS n° 439** : Sol calcaire, sablo-argileux à argileux, à cailloux calcaires, sain, peu profond, issu de calcaire dur oxfordien faciès Raucanien
  - **Type de sol** : RENDOSOL sablo-argileux de calcaire dur oxfordien
  - **Matériau parental** : Calcaire dur
- **UTS n° 440** : Sol calcaire, argilo-sableux à limono-argilo-sableux, non caillouteux, peu hydromorphe à hydromorphe, moyennement profond à profond, issu de marne oxfordienne
  - **Type de sol** : CALCOSOL sablo-argileux de marne oxfordienne
  - **Matériau parental** : Marne
- **UTS n° 441** : Sol calcique, sablo-limoneux à sablo-argileux, non caillouteux, sain à peu hydromorphe, peu profond à profond, issu de calcaire dur oxfordien faciès Raucanien
  - **Type de sol** : CALCISOL sablo-limoneux de calcaire dur oxfordien
  - **Matériau parental** : Calcaire dur



Pourcentages de surface des UTS dans l'UCS

### Informations sur l'étude

**Numéro de l'étude** : 25037

**Titre de l'étude** : Référentiel Régional Pédologique d'Indre-et-Loire

**Échelle de l'étude** : 1/250 000

**Auteur(s) de la base sémantique** : David FROGER, Jean Louis CHOPINEAU, Hervé NEDELEC, Ghislain GIROT

**Année de création** : 2008

**État** : Levés et informatisation DoneSol terminés

### Gestionnaire(s) de l'étude

**Responsable technique de l'étude** : David FROGER

**Structure(s) propriétaire(s)** : Chambre d'agriculture d'Indre-et-Loire

**Adresse(s) de la/des structure(s)** : 38, rue Augustin Fresnel - BP 50139 - 37171 CHAMBRAY-LES-TOURS Cedex

**Pour plus d'informations** : Cliquez ici