

Description de l'Unité Cartographique de Sol (UCS) numéro 51

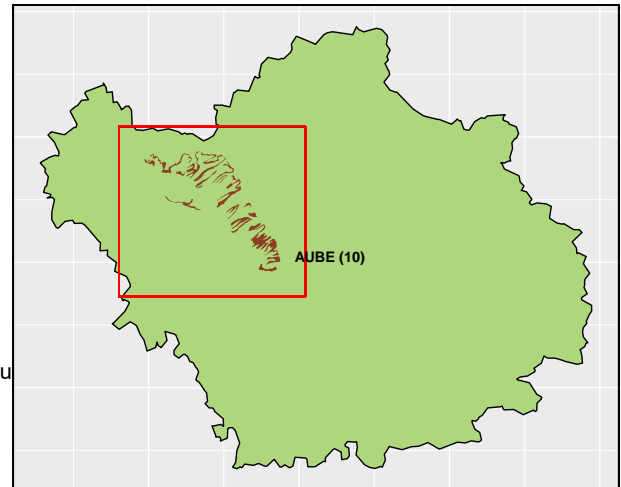
Référentiel Régional Pédologique de l'Aube

Numéro d'UCS : 51

Nom d'UCS : Sols des terrasses limoneuses, humides en prairies et cultures, de l'Armance

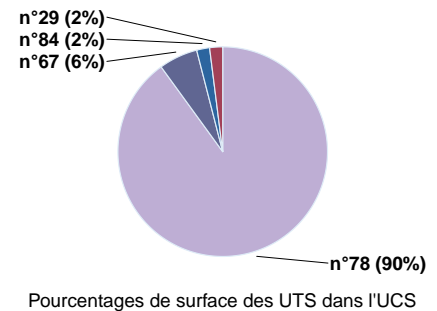
Composition : cette UCS est composée de 4 Unité(s) Typologique(s) de Sol (UTS)

Surface : 5020 ha



Informations relatives aux Unités Typologiques de Sols (UTS)

- UTS n° 78 :** Sol limoneux à limono-argileux en profondeur, localement hydromorphe issu des alluvions anciennes des terrasses
 - **Type de sol :** NEOLUVISOL limoneux, resaturé, localement REDOXISOL
 - **Matériau parental :** ALLUVIONS ANCIENNES
- UTS n° 67 :** Sol profond, limoneux, calcaire, sans éléments grossiers, hydromorphe en profondeur, issu des alluvions récents des petites vallées et vallons
 - **Type de sol :** FLUVIOSOL TYPIQUE calcaire rédoxique
 - **Matériau parental :** ALLUVIONS
- UTS n° 29 :** Sol limoneux, profond, hydromorphe, sans charge en éléments grossiers issu des limons de plateaux
 - **Type de sol :** LUVISOL - REDOXISOL limoneux
 - **Matériau parental :** LIMONS DE PLATEAU
- UTS n° 84 :** Sol moyennement profond, limono-argileux à argilo-limoneux, hypo-calcaire à calcaire, à rares éléments grossiers sur grève à faible profondeur
 - **Type de sol :** RENDOSOL hypocalcaire
 - **Matériau parental :** ALLUVIONS ANCIENNES SUR GRÈVE CALCAIRE



Informations sur l'étude

Numéro de l'étude : 25010

Titre de l'étude : Référentiel Régional Pédologique de l'Aube

Échelle de l'étude : 1/250 000

Auteur(s) de la base sémantique : LAROCHE B., OLIVIER D., MOREIRA N.

Année de création : 2013

État : Corrigé et vérifié

Gestionnaire(s) de l'étude

Responsable technique de l'étude : Bertrand LAROCHE

Structure(s) propriétaire(s) : Institut national de recherche pour l'agriculture, l'alimentation et l'environnement (INRAE), US 1106 Infosol, Orléans

Adresse(s) de la/des structure(s) : 2163 Avenue de la Pomme de Pin - CS 40001 ARDON, Orléans, 45075, France

Pour plus d'informations : Cliquez ici