

Description de l'Unité Cartographique de Sol (UCS) numéro 604

Référentiel Régional Pédologique d'Ille-et-Vilaine

Numéro d'UCS : 604

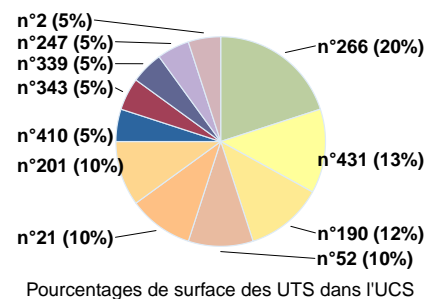
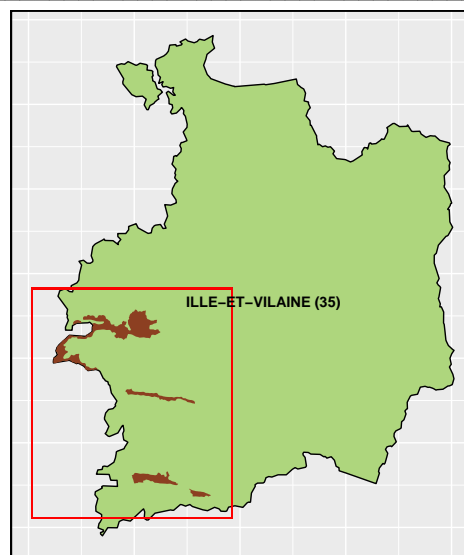
Nom d'UCS : Sols non différenciés associés à des sols moyennement profonds et sols argilluvisés hydromorphes des hauts plateaux et versants à pente variable issus de schistes durs

Composition : cette UCS est composée de **11** Unité(s) Typologique(s) de Sol (UTS)

Surface : 11313 ha

Informations relatives aux Unités Typologiques de Sols (UTS)

- **UTS n° 266 :** Sol peu lessivé profond hydromorphe après 50 cm issu de schiste dur (type Pont Réan) parfois altéré
 - **Type de sol :** NEOLUVISOL profond rédoxique issu de schiste dur (type Pont Réan) parfois altéré
 - **Matériau parental :** SCHISTE ROUGE DUR DE TYPE PONT REAN
- **UTS n° 431 :** Sol de fond de vallée profond, hydromorphe dès la surface, d'apport colluvio-alluvial ou alluvial
 - **Type de sol :** FLUVIOSOL-REDOXISOL profond d'apport colluvio-alluvial ou alluvial
 - **Matériau parental :** ALLUVIONS ET COLLUVIONS SUPERPOSES A UN AUTRE MATERIAU ALTERE OU NON
- **UTS n° 190 :** Sol hydromorphe dès la surface issu de schiste dur (type Pont Réan) peu altéré
 - **Type de sol :** BRUNISOL-REDOXISOL issu de schiste dur (type Pont Réan) peu altéré
 - **Matériau parental :** SCHISTE ROUGE DUR DE TYPE PONT REAN
- **UTS n° 21 :** Sol peu épais à charge importante en éléments grossiers, à horizon de surface humifère issu de schiste dur (type Pont Réan) peu altéré
 - **Type de sol :** RANKOSOL graveleux à horizon A humifère issu de schiste dur (type Pont Réan) peu altéré
 - **Matériau parental :** SCHISTE ROUGE DUR DE TYPE PONT REAN
- **UTS n° 52 :** Sol moyennement profond issu de schiste dur (type Pont Réan) peu altéré
 - **Type de sol :** BRUNISOL moyennement profond issu de schiste dur (type Pont Réan) peu altéré
 - **Matériau parental :** SCHISTE ROUGE DUR DE TYPE PONT REAN
- **UTS n° 201 :** Sol acide sous lande et forêt moyennement profond issu de schiste gréseux à dur
 - **Type de sol :** ALOCRISOL moyennement profond issu de schiste gréseux à dur
 - **Matériau parental :** SCHISTE GRESEUX A DUR
- **UTS n° 2 :** Sol superficiel humifère sur schiste
 - **Type de sol :** LITHOSOL humifère sur schiste
 - **Matériau parental :** SCHISTE SOUVENT DUR
- **UTS n° 339 :** Sol lessivé dégradé hydromorphe dès la surface issu de schiste dur (type Pont Réan) peu altéré
 - **Type de sol :** LUVISOL DEGRADE-REDOXISOL issu de schiste dur (type Pont Réan) peu altéré
 - **Matériau parental :** SCHISTE ROUGE DUR DE TYPE PONT REAN



- **UTS n° 343** : Sol lessivé, peu ou non dégradé, hydromorphe dès la surface, issu de schiste dur (type Pont Réan) peu altéré
 - **Type de sol** : LUVISOL-REDOXISOL peu ou non dégradé issu de schiste dur (type Pont Réan) peu altéré
 - **Matériau parental** : SCHISTE ROUGE DUR DE TYPE PONT REAN

 - **UTS n° 604** : Sol d'apport colluvial hydromorphe dès la surface
 - **Type de sol** : COLLUVIOSOL-REDOXISOL
 - **Matériau parental** : COLLUVION SUPERPOSE A UN AUTRE MATERIAU

 - **UTS n° 247** : Sol peu lessivé profond hydromorphe après 50 cm issu de limon éolien superposé à un autre matériau
 - **Type de sol** : NEOLUVISOL profond rédoxique issu de limon éolien superposé à un autre matériau
 - **Matériau parental** : LIMON SUPERPOSE A UN AUTRE MATERIAU (GRANITE/SCHISTES/MICASCHISTE/GRES/GNEISS/ROCHE VOLCANIQUE)
-

Informations sur l'étude

Numéro de l'étude : 25035

Titre de l'étude : Référentiel Régional Pédologique d'Ille et Vilaine

Échelle de l'étude : 1/250 000

Auteur(s) de la base sémantique : Blandine LEMERCIER, Anne-Laure LE BRIS , Lionel BERTHIER

Année de création : 2011

État : Finalisé et labellisé

Gestionnaire(s) de l'étude

Responsable technique de l'étude : Blandine LEMERCIER

Structure(s) propriétaire(s) : Agrocampus Ouest, UMR 1069 SAS, Rennes - Laboratoire de sciences du sol

Adresse(s) de la/des structure(s) : 65 rue de Saint Briec - CS 84215, 35042 Rennes Cedex

Pour plus d'informations : Cliquez ici

